



Informationen zu Ihrem Wunschhaus

WeberHaus
Die Zukunft leben

Stadtvilla mit Flair

WeberHaus Baureihe CityLife Haus 400



Herzlich willkommen! Der Besucher betritt als erstes die geräumige Diele. In der Garderobe sind Jacken, Mäntel und Schirme gut untergebracht. Statt des von hier aus erreichbaren Gäste-WC ist auch ein Dusch-WC möglich. Ein zusätzlicher Raum kann z. B. als Büro oder Kinderzimmer genutzt werden. Das Herzstück des Erdgeschosses: Der über 40 Quadratmeter große Wohn-Essbereich. Die angeschlossene Küche ist als offene oder geschlossene Variante planbar. Wie wäre es mit einer praktischen Speisekammer? Auch das ist möglich.



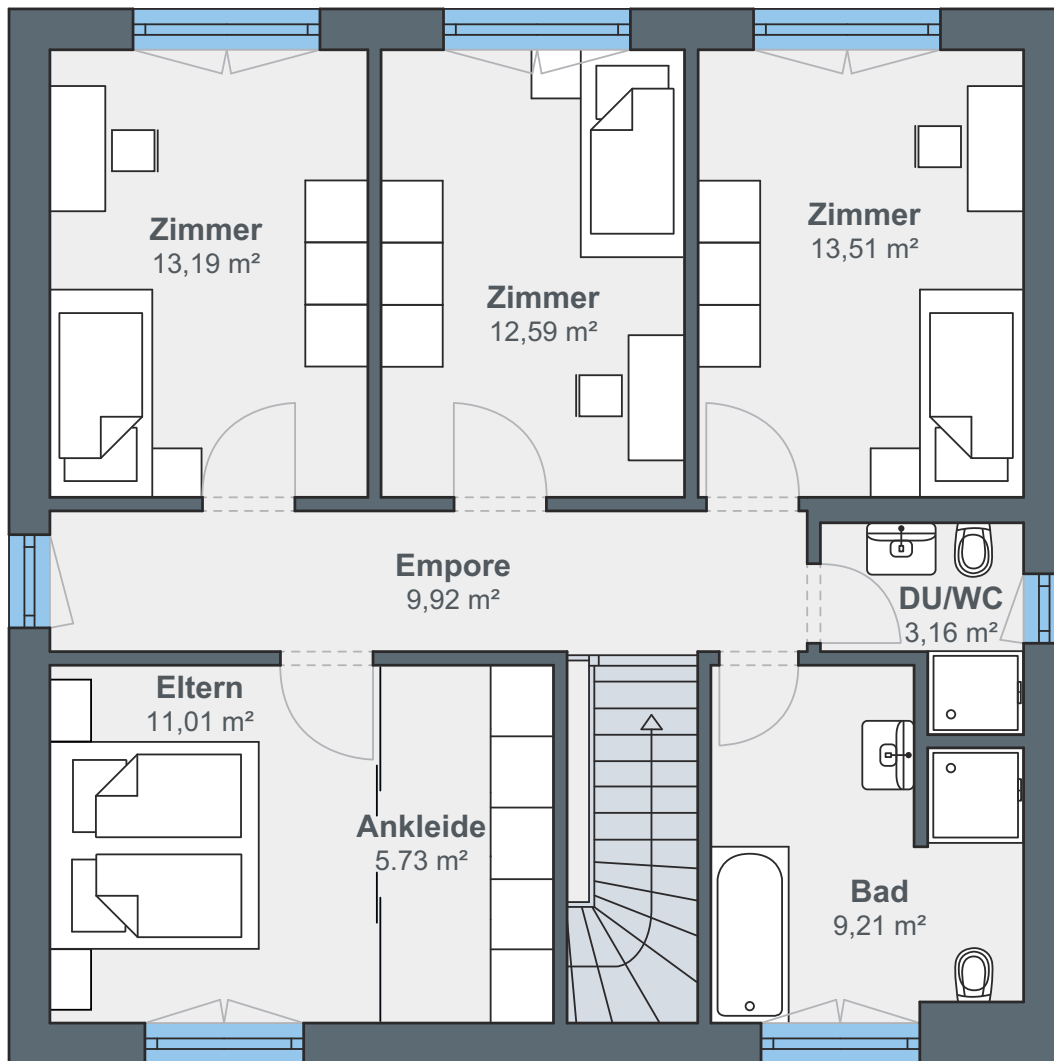
Erdgeschoss



Hausdetails

- Wohnfläche EG: 82,23 m²
- Wohnfläche OG: 79,58 m²
- Wohnfläche gesamt: 161,81 m²
- Außenmaße: 10,165 x 10,165 m
- Dachneigung: 22°

Mit fast 80 Quadratmetern eröffnet Ihnen das Dachgeschoss vielfältige Möglichkeiten, Ihre individuellen Wohnwünsche zu verwirklichen. Ganz schön fair: Kinder und Erwachsene haben nahezu gleich viel Platz. Das geräumige Elternschlafzimmer begeistert mit einer integrierten Ankleide. Alternativ zu zwei Kinderzimmern ist auch ein drittes möglich. Wählen Sie einfach die Variante, die am besten zu Ihren familiären Bedürfnissen passt. Entscheiden Sie sich für ein zweites Kinderbad im Obergeschoss und profitieren Sie doppelt. So geht es morgens schneller und entspannter.



Obergeschoss

ÖvoNatur Therm: Gesund bauen und wohnen.

Die ökologische Gebäudehülle. Standard in jedem WeberHaus.

Mit ausgezeichneten Dämmeigenschaften hält ÖvoNatur Therm im Winter die Wärme im Haus und lässt im Sommer die Hitze draußen. Sie profitieren von niedrigen Energiekosten und höchstem Wohnkomfort.

Ausgezeichnete Brandschutzeigenschaften bieten Ihnen eine hohe Sicherheit und schaffen ein gutes Gefühl. Auch beim Schallschutz überzeugt ÖvoNatur Therm durch starke Werte.

ÖvoNatur Therm ist aus ökologischen Stoffen gefertigt. Eine ausgezeichnete Feuchteregulierung sorgt für wohngesünderes Raumklima.



SENTINEL HOLDING
INSTITUT

WeberHaus wurde vom Sentinel Holding Institut mit der Zertifizierung „Bauunternehmen für gesündere Gebäude“ ausgezeichnet.



Gesünderes
Bauen
Regelmäßige
Überwachung

www.tuv.com
ID 000069254

Weber-Häuser erfüllen die strengen Anforderungen hinsichtlich Schadstoffen und Allergenen in Materialien und in der Raumluft.



Alle Weber-Häuser sind von der Gesellschaft für Wohnmedizin, Bauhygiene und Innenraumtoxikologie e. V. „wohnmedizinisch empfohlen“.

WeberHaus
Die Zukunft leben

WeberHaus GmbH & Co. KG
Am Erlenpark 1, 77866 Rheinau-Linx
weberhaus.de