



DEUTSCHER
TRAUMHAUSPREIS 2021

GOLD IN DER KATEGORIE:
SMART HOME

BELLEVUE Wohnglück 

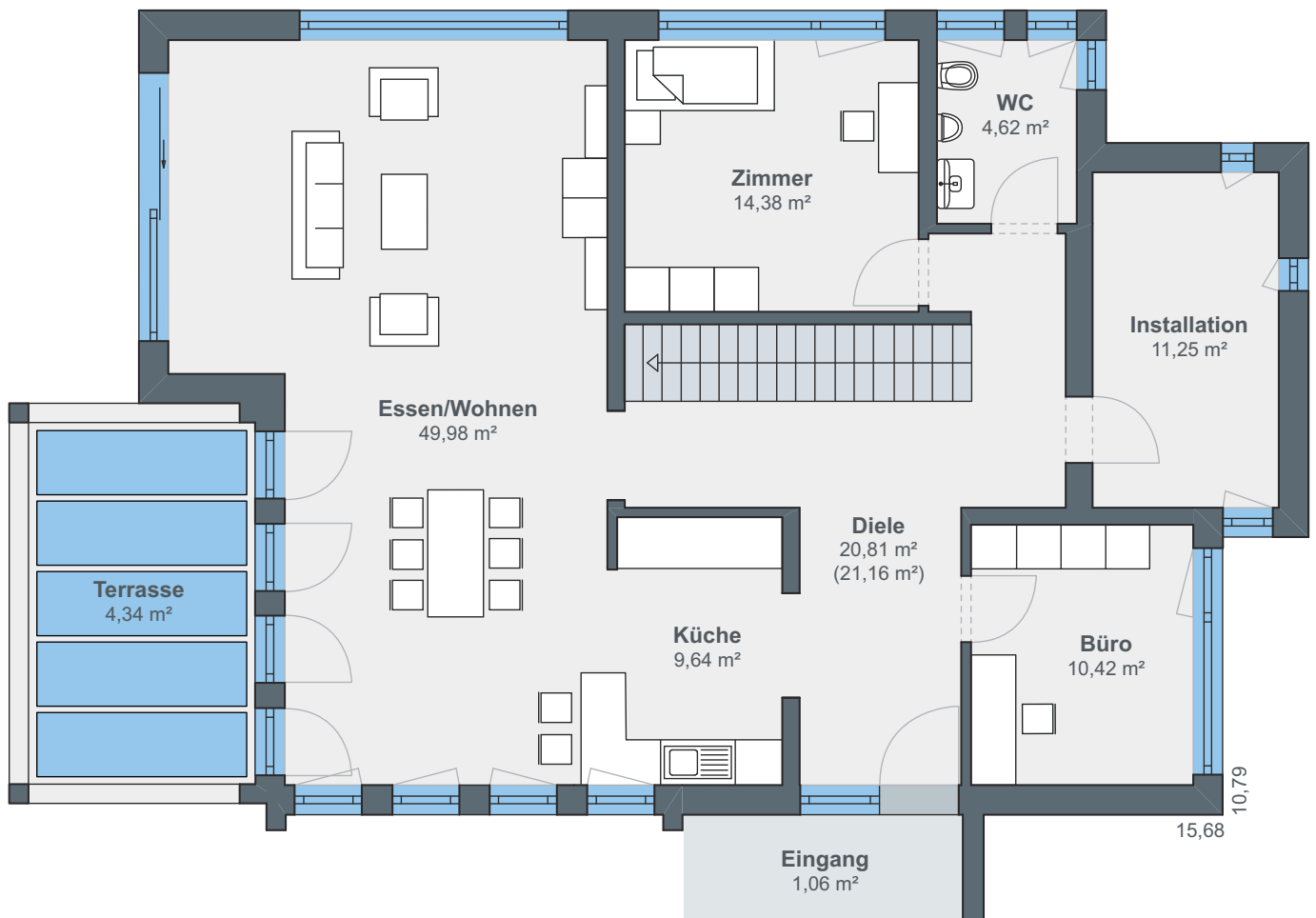
Informationen zu Ihrem Wunschhaus

WeberHaus
Die Zukunft leben

Eine Stadtvilla zum Verlieben



Rund 120 Quadratmeter umfasst das Erdgeschoss des Musterhauses in Fellbach. Begrüßt wird man im Hausinnern von einem großzügigen Flur. Auf der rechten Seite befindet sich ein Raum, der flexibel als Büro oder Hauswirtschaftsraum genutzt werden kann. Der Gästebereich mit Schlafzimmer und WC liegt im hinteren Teil des Hauses. Die Küche mit angeschlossenem Essbereich ist der kommunikative Mittelpunkt. Das Wohnzimmer ist zwar offen, aber dennoch durch eine Schrankwand mit Schiebetüren separiert.



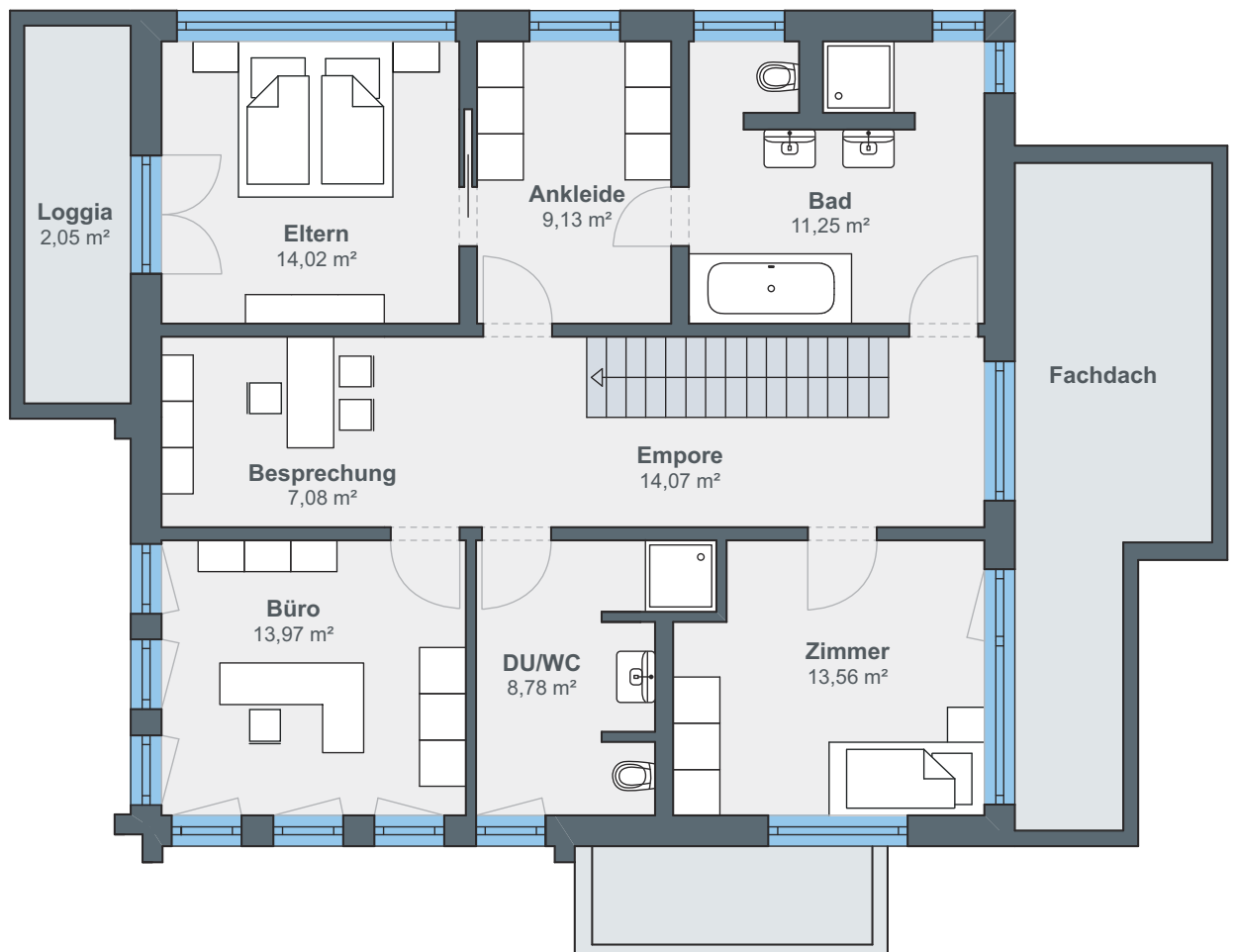
Erdgeschoss



Hausdetails

- Wohnfläche EG: 125,91 m²
- Wohnfläche OG: 93,91 m²
- Wohnfläche gesamt: 219,82 m²
- Außenmaße: 15,68 x 10,79 m
- Dachneigung: 16°

Eine Massivholztreppe in Faltnwerk-Optik führt in das rund 100 Quadratmeter große Obergeschoss. Die großzügige Empore kann als Spiel- oder Lesecke genutzt werden. Die gesamte Linke Seite ist als Kindertrakt geplant worden. Zwischen den beiden möglichen Kinderzimmern befindet sich das Kinderbad. Gegenüber liegt der Bereich der Eltern mit Zugang zum Balkon, begehbare Ankleide und Wellness-Badezimmer.



Obergeschoss

ÖvoNatur Therm: Gesund bauen und wohnen.

Die ökologische Gebäudehülle. Standard in jedem WeberHaus.

Mit ausgezeichneten Dämmeigenschaften hält ÖvoNatur Therm im Winter die Wärme im Haus und lässt im Sommer die Hitze draußen. Sie profitieren von niedrigen Energiekosten und höchstem Wohnkomfort.

Ausgezeichnete Brandschutzeigenschaften bieten Ihnen eine hohe Sicherheit und schaffen ein gutes Gefühl. Auch beim Schallschutz überzeugt ÖvoNatur Therm durch starke Werte.

ÖvoNatur Therm ist aus ökologischen Stoffen gefertigt. Eine ausgezeichnete Feuchteregulierung sorgt für wohngesünderes Raumklima.



SENTINEL HOLDING
INSTITUT

WeberHaus wurde vom Sentinel Holding Institut mit der Zertifizierung „Bauunternehmen für gesündere Gebäude“ ausgezeichnet.



Weber-Häuser erfüllen die strengen Anforderungen hinsichtlich Schadstoffen und Allergenen in Materialien und in der Raumluft.



Alle Weber-Häuser sind von der Gesellschaft für Wohnmedizin, Bauhygiene und Innenraumtoxikologie e. V. „wohnmedizinisch empfohlen“.

WeberHaus
Die Zukunft leben

WeberHaus GmbH & Co. KG
Am Erlenpark 1, 77866 Rheinau-Linx
weberhaus.de