



SmartHome  
Deutschland  
**AWARD**  
2019

2. Platz in der Kategorie  
**BESTES PROJEKT**



# Informationen zu Ihrem Wunschhaus

**WeberHaus**  
Die Zukunft leben

# Energiewunder und SmartHome

## WeberHaus Baureihe generation5.5 110



Im Erdgeschoss gehen die Lebensbereiche ineinander über. Der offene Koch- Wohn- und Essbereich mit rund 35 Quadratmetern besticht durch seine Großzügigkeit und Luftigkeit. Des Weiteren befinden sich im Erdgeschoss Gäste-WC, Technik- und Hauswirtschaftsraum sowie ein Zimmer, das als Gästebereich oder Büro genutzt werden kann.



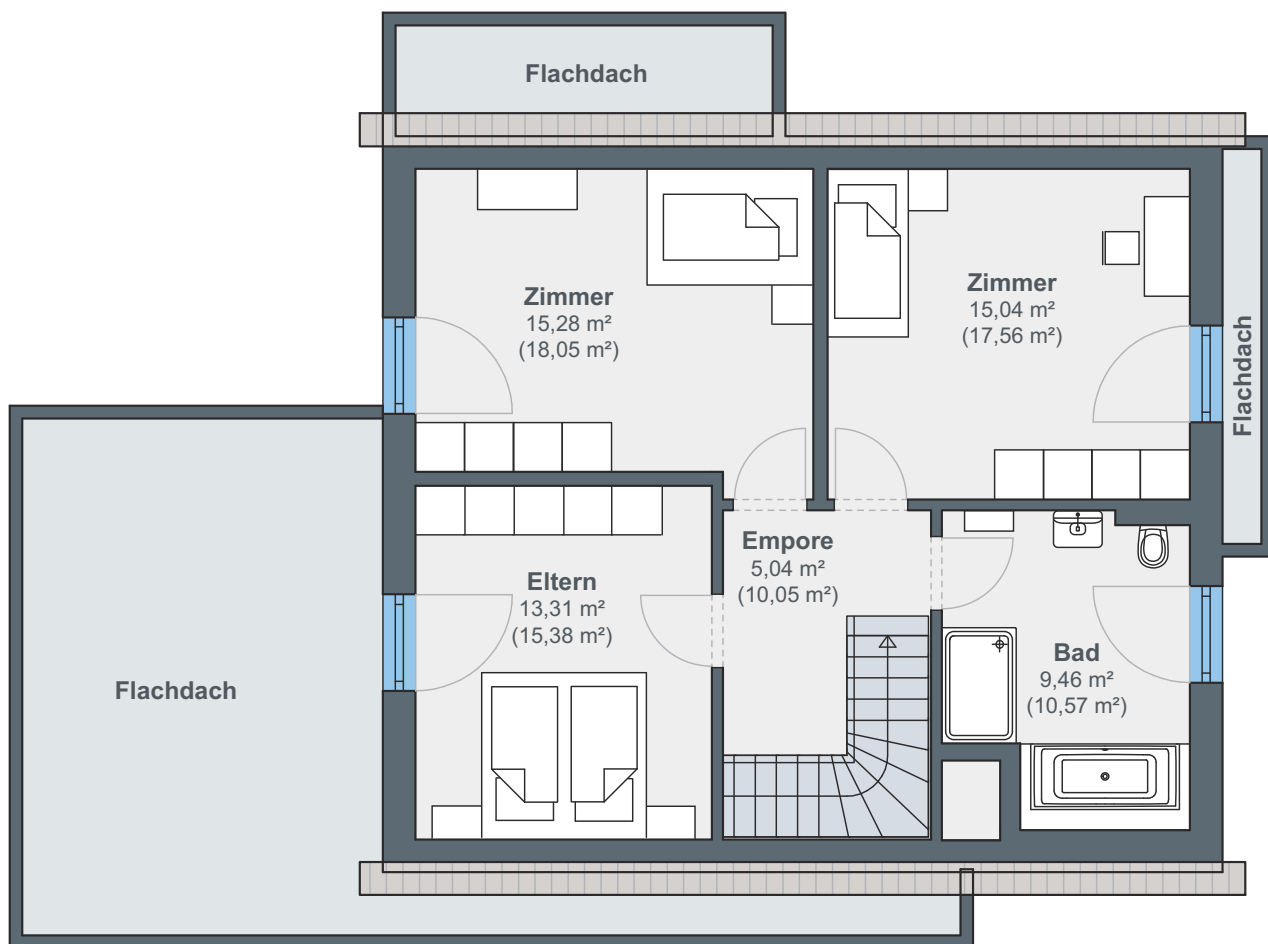
**Erdgeschoss**



## Hausdetails

- Wohnfläche EG: 77,92 m<sup>2</sup>
- Wohnfläche OG: 58,13 m<sup>2</sup>
- Wohnfläche gesamt: 136,05 m<sup>2</sup>
- Außenmaße: 10,41 x 10,79 m
- Dachneigung: 38°
- Kniestock: 120 cm

Im Obergeschoss umfasst das Raumprogramm zwei gleichgroße Kinderzimmer, ein Elternschlafbereich sowie ein Badezimmer mit Badewanne, Walk-In-Dusche, WC und Waschbecken. Alle Spielzimmer sind für mehr Helligkeit mit elektrischen Duo-Dachflächenfenstern ausgestattet.



## Dachgeschoss

# ÖvoNatur Therm: Gesund bauen und wohnen.

Die ökologische Gebäudehülle. Standard in jedem WeberHaus.

Mit ausgezeichneten Dämmeigenschaften hält ÖvoNatur Therm im Winter die Wärme im Haus und lässt im Sommer die Hitze draußen. Sie profitieren von niedrigen Energiekosten und höchstem Wohnkomfort.

Ausgezeichnete Brandschutzeigenschaften bieten Ihnen eine hohe Sicherheit und schaffen ein gutes Gefühl. Auch beim Schallschutz überzeugt ÖvoNatur Therm durch starke Werte.

ÖvoNatur Therm ist aus ökologischen Stoffen gefertigt. Eine ausgezeichnete Feuchteregulierung sorgt für wohngesünderes Raumklima.



SENTINEL HOLDING  
INSTITUT

WeberHaus wurde vom Sentinel Holding Institut mit der Zertifizierung „Bauunternehmen für gesündere Gebäude“ ausgezeichnet.



Gesünderes  
Bauen  
Regelmäßige  
Überwachung

www.tuv.com  
ID 000069254

Weber-Häuser erfüllen die strengen Anforderungen hinsichtlich Schadstoffen und Allergenen in Materialien und in der Raumluft.



Alle Weber-Häuser sind von der Gesellschaft für Wohnmedizin, Bauhygiene und Innenraumtoxikologie e. V. „wohnmedizinisch empfohlen“.

**WeberHaus**  
Die Zukunft leben

WeberHaus GmbH & Co. KG  
Am Erlenpark 1, 77866 Rheinau-Linx  
weberhaus.de