



# Informationen zu Ihrem Wunschhaus

**WeberHaus**  
*Die Zukunft leben*

# Energiewunder mit viel Platz

## WeberHaus Baureihe generation5.5 300



Im Innern des PlusEnergie-Hauses wird man von einer großzügigen Diele und einer zusätzlich integrierten Garderobe empfangen. Rechts schließen sich das Gäste-WC sowie der Hauswirtschaftsraum an. Am Ende des Flurs liegt das Arbeitszimmer. Links erstreckt sich der offene Wohn-, Ess- und Kochbereich.



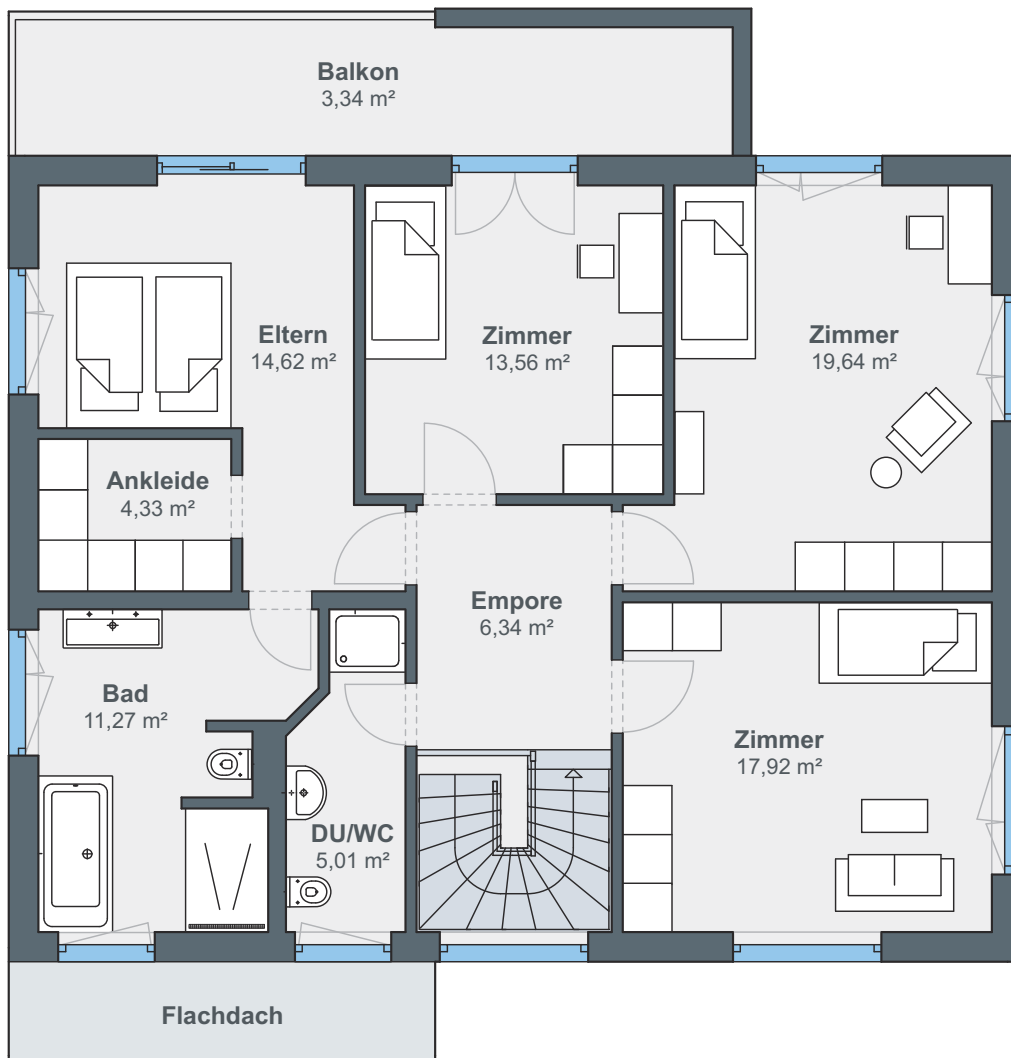
**Erdgeschoss**



## Hausdetails

- Wohnfläche EG: 112,13 m<sup>2</sup>
- Wohnfläche OG: 96,03 m<sup>2</sup>
- Wohnfläche gesamt: 208,16 m<sup>2</sup>
- Außenmaße: 12,78 x 12,28 m
- Dachneigung: 22°

Im Obergeschoss befinden sich zwei Kinderzimmer und ein Elternschlafraum mit Ankleide. In das große Bad mit Badewanne und ebenerdiger Fliesendusche gelangt man vom Schlafzimmer der Eltern aus. Für die Kinder steht ein Duschbad zur Verfügung. Ein viertes Zimmer schließt das zweite Stockwerk ab. Ein Balkon lädt zum Verweilen ein.



## Obergeschoss

# ÖvoNatur Therm: Gesund bauen und wohnen.

Die ökologische Gebäudehülle. Standard in jedem WeberHaus.

Mit ausgezeichneten Dämmeigenschaften hält ÖvoNatur Therm im Winter die Wärme im Haus und lässt im Sommer die Hitze draußen. Sie profitieren von niedrigen Energiekosten und höchstem Wohnkomfort.

Ausgezeichnete Brandschutzeigenschaften bieten Ihnen eine hohe Sicherheit und schaffen ein gutes Gefühl. Auch beim Schallschutz überzeugt ÖvoNatur Therm durch starke Werte.

ÖvoNatur Therm ist aus ökologischen Stoffen gefertigt. Eine ausgezeichnete Feuchteregulierung sorgt für wohngesünderes Raumklima.



SENTINEL HOLDING  
INSTITUT

WeberHaus wurde vom Sentinel Holding Institut mit der Zertifizierung „Bauunternehmen für gesündere Gebäude“ ausgezeichnet.



Gesünderes  
Bauen  
Regelmäßige  
Überwachung

www.tuv.com  
ID 000069254

Weber-Häuser erfüllen die strengen Anforderungen hinsichtlich Schadstoffen und Allergenen in Materialien und in der Raumluft.



Alle Weber-Häuser sind von der Gesellschaft für Wohnmedizin, Bauhygiene und Innenraumtoxikologie e. V. „wohnmedizinisch empfohlen“.

**WeberHaus**  
Die Zukunft leben

WeberHaus GmbH & Co. KG  
Am Erlenpark 1, 77866 Rheinau-Linx  
weberhaus.de