



# Informationen zu Ihrem Wunschhaus

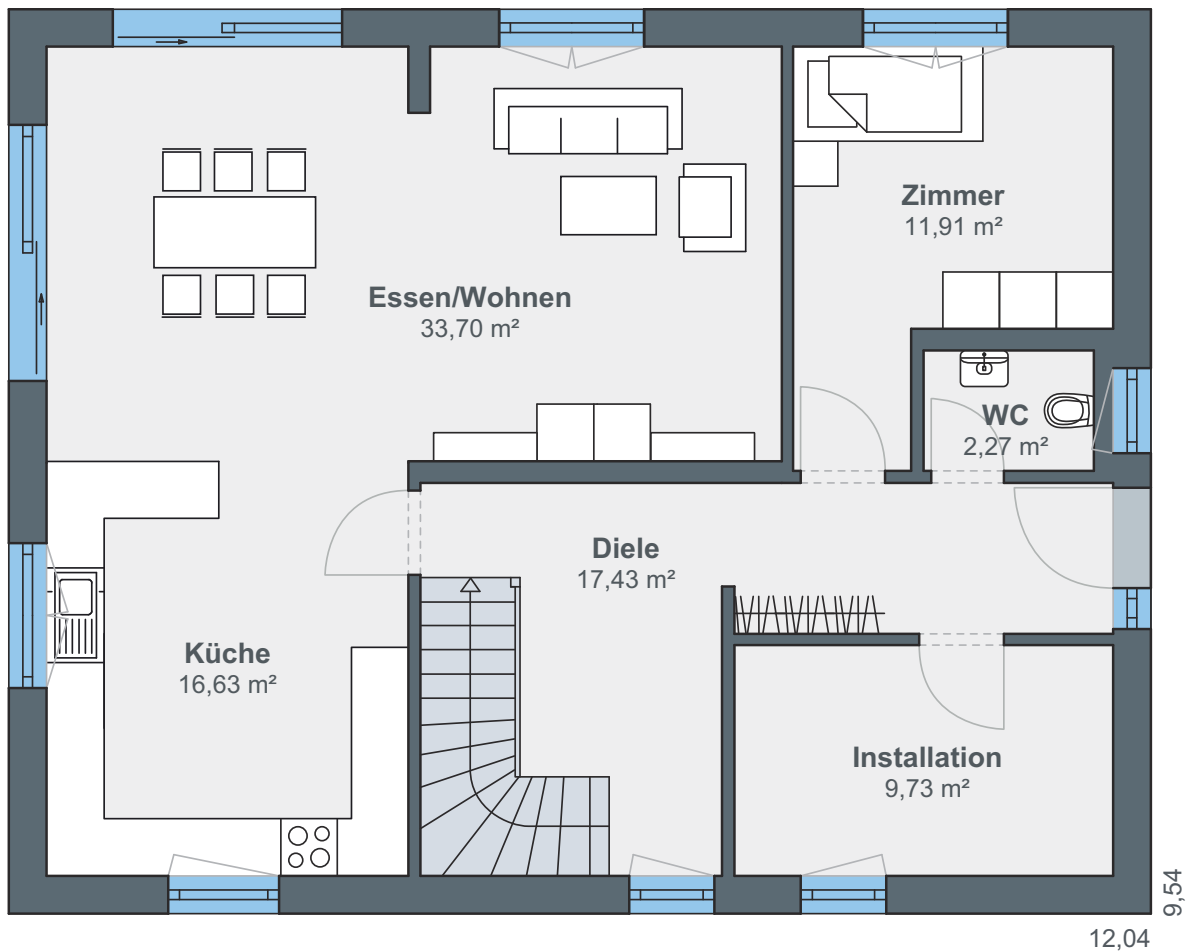
**WeberHaus**  
Die Zukunft leben

# Gelungener Materialmix

## WeberHaus Baureihe Balance 300



Den Wohn- und Essbereich mit offener Küche trennen lediglich große Glasschiebetüren von der Terrasse - von dort geht's direkt ins Grüne. Um genügend Platz für die ganze Familie zu haben, wurde das Erdgeschoss mit einem kleinen Bad mit Badewanne und Dusche sowie einem Schlafzimmer ausgestattet. Gleich neben der Diele befinden sich außerdem das Gäste-WC und der Technikraum.



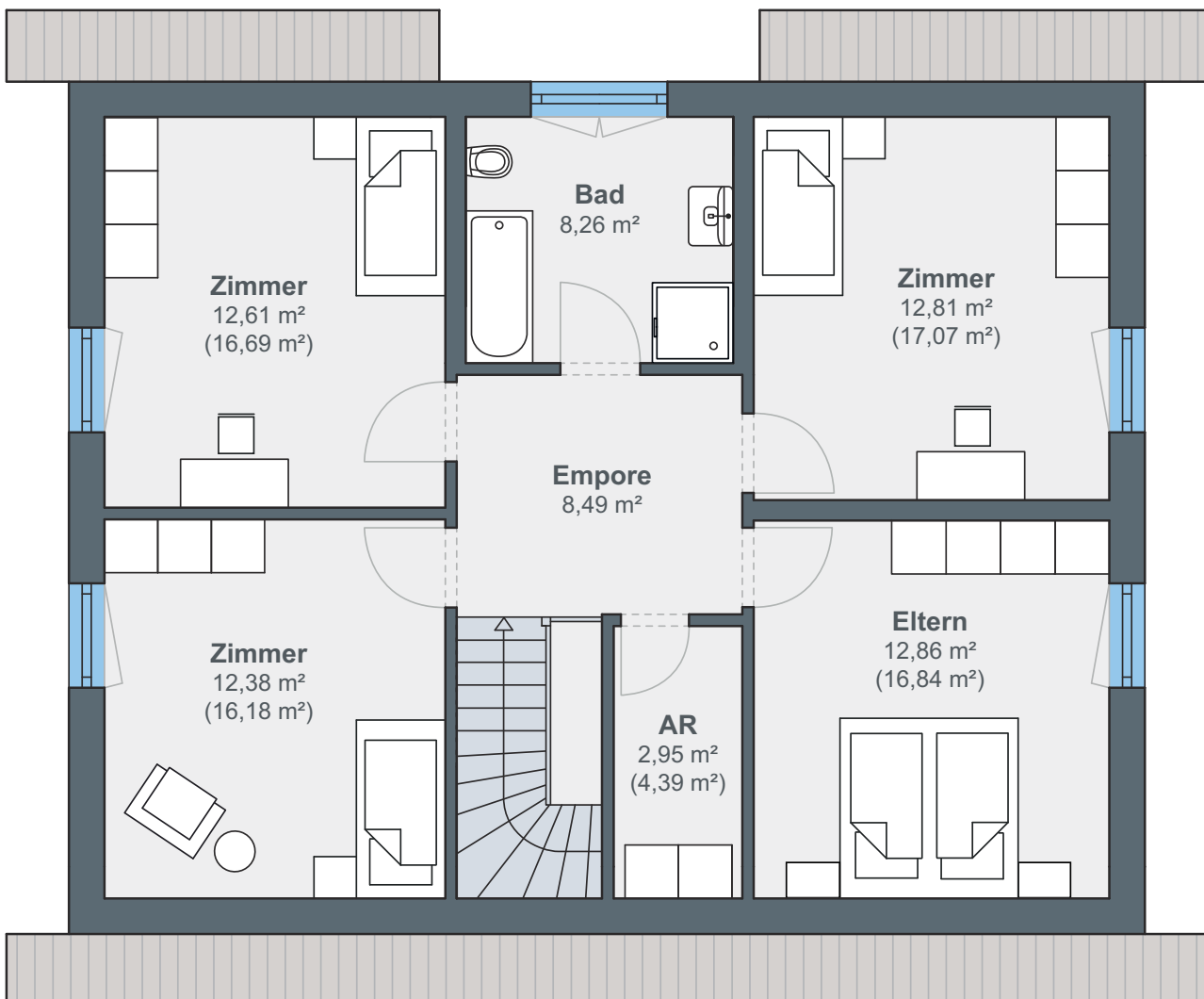
**Erdgeschoss**



## Hausdetails

- Wohnfläche EG: 91,67 m<sup>2</sup>
- Wohnfläche OG: 70,36 m<sup>2</sup>
- Wohnfläche gesamt: 162,03 m<sup>2</sup>
- Außenmaße: 9,54 x 12,04 m
- Dachneigung: 27°
- Kniestock: 135 cm

Das Dachgeschoss verfügt über drei Schlafzimmer und ein weiteres, deutlich größeres Bad mit Badewanne und Dusche. Über die Empore sind alle Zimmer erreichbar, auch ein kleines Büro fand noch Platz.



## Dachgeschoss

# ÖvoNatur Therm: Gesund bauen und wohnen.

Die ökologische Gebäudehülle. Standard in jedem WeberHaus.

Mit ausgezeichneten Dämmeigenschaften hält ÖvoNatur Therm im Winter die Wärme im Haus und lässt im Sommer die Hitze draußen. Sie profitieren von niedrigen Energiekosten und höchstem Wohnkomfort.

Ausgezeichnete Brandschutzeigenschaften bieten Ihnen eine hohe Sicherheit und schaffen ein gutes Gefühl. Auch beim Schallschutz überzeugt ÖvoNatur Therm durch starke Werte.

ÖvoNatur Therm ist aus ökologischen Stoffen gefertigt. Eine ausgezeichnete Feuchteregulierung sorgt für wohngesünderes Raumklima.



SENTINEL HOLDING  
INSTITUT

WeberHaus wurde vom Sentinel Holding Institut mit der Zertifizierung „Bauunternehmen für gesündere Gebäude“ ausgezeichnet.



Weber-Häuser erfüllen die strengen Anforderungen hinsichtlich Schadstoffen und Allergenen in Materialien und in der Raumluft.



Alle Weber-Häuser sind von der Gesellschaft für Wohnmedizin, Bauhygiene und Innenraumtoxikologie e. V. „wohnmedizinisch empfohlen“.

**WeberHaus**  
Die Zukunft leben

WeberHaus GmbH & Co. KG  
Am Erlenpark 1, 77866 Rheinau-Linx  
weberhaus.de