



Informationen zu Ihrem Wunschhaus

WeberHaus
Die Zukunft leben

Warmherziges Einfamilienhaus



An den Flur schießen sich ein Duschbad, ein Gästezimmer sowie ein Atelier an, in dem die Hausherrin ihrem Beruf und Hobby als Dekorationsnäherin nachgeht. Herzstück ist der offene Wohn-, Ess- und Kochbereich mit integrierter Speisekammer. Neben dem Treppenaufgang befindet sich der Hauswirtschaftsraum mit Heiztechnik.



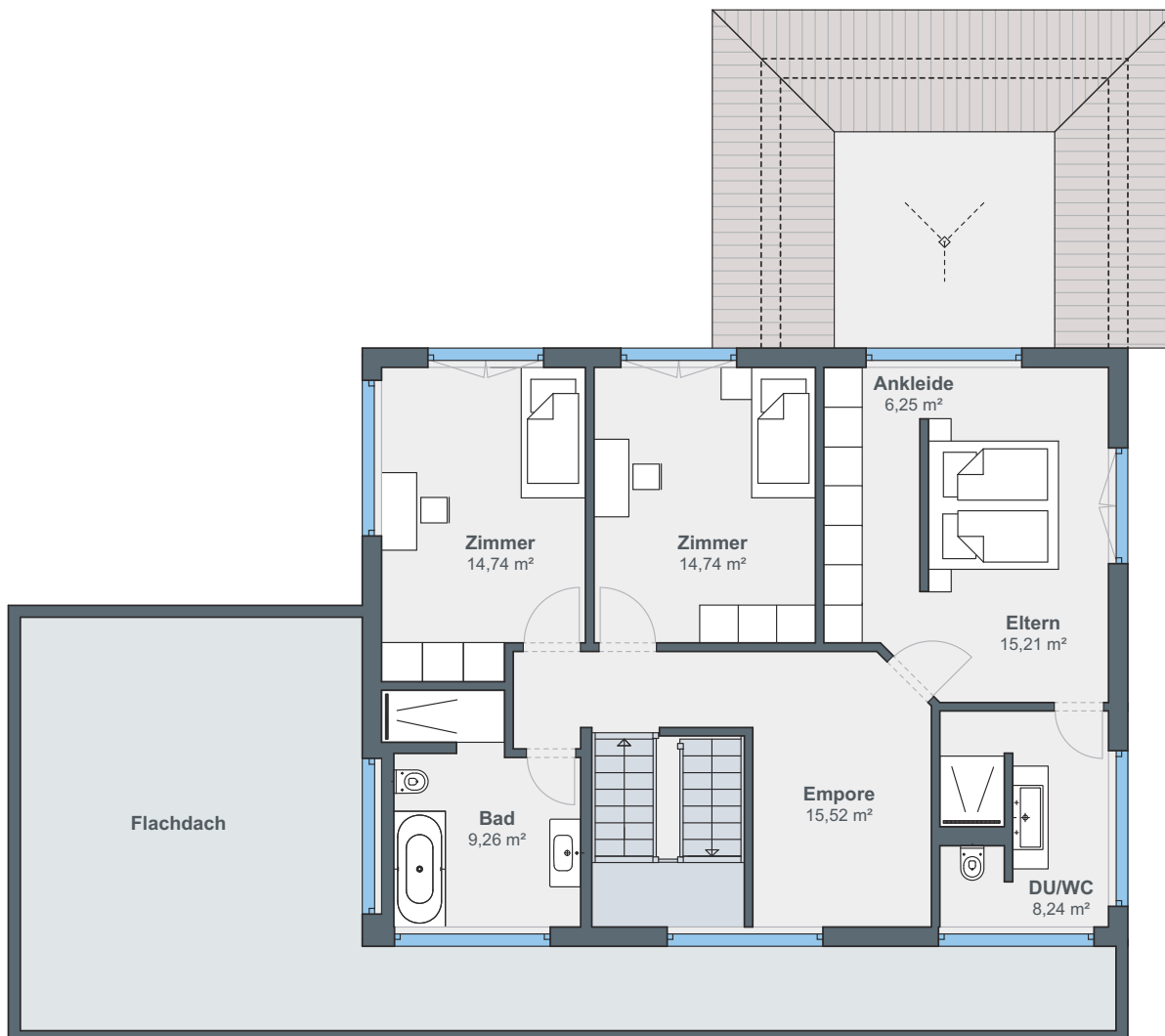
Erdgeschoss



Hausdetails

- Wohnfläche EG: 107,24 m²
- Wohnfläche OG: 83,96 m²
- Wohnfläche gesamt: 191,20 m²
- Außenmaße: 11,90 x 15,30 m
- Dachneigung: 22°
- Kniestock: 14 cm

Im Obergeschoss lässt die großzügige Empore viele Möglichkeiten, wie eine Spiel- oder Lesecke, zu. Vom Elternschlafzimmer mit integrierter offener Ankleide gelangt man direkt ins Badezimmer. Die restliche Fläche teilen sich zwei Kinderzimmer sowie ein extra Kinderbad. Abgerundet wird das Haus von einem Carport und einer großen Terrasse mit Blick in die Natur.



Obergeschoss

ÖvoNatur Therm: Gesund bauen und wohnen.

Die ökologische Gebäudehülle. Standard in jedem WeberHaus.

Mit ausgezeichneten Dämmeigenschaften hält ÖvoNatur Therm im Winter die Wärme im Haus und lässt im Sommer die Hitze draußen. Sie profitieren von niedrigen Energiekosten und höchstem Wohnkomfort.

Ausgezeichnete Brandschutzeigenschaften bieten Ihnen eine hohe Sicherheit und schaffen ein gutes Gefühl. Auch beim Schallschutz überzeugt ÖvoNatur Therm durch starke Werte.

ÖvoNatur Therm ist aus ökologischen Stoffen gefertigt. Eine ausgezeichnete Feuchteregulierung sorgt für wohngesünderes Raumklima.



SENTINEL HOLDING
INSTITUT

WeberHaus wurde vom Sentinel Holding Institut mit der Zertifizierung „Bauunternehmen für gesündere Gebäude“ ausgezeichnet.



Gesünderes
Bauen
Regelmäßige
Überwachung

www.tuv.com
ID 000069254

Weber-Häuser erfüllen die strengen Anforderungen hinsichtlich Schadstoffen und Allergenen in Materialien und in der Raumluft.



Alle Weber-Häuser sind von der Gesellschaft für Wohnmedizin, Bauhygiene und Innenraumtoxikologie e. V. „wohnmedizinisch empfohlen“.

WeberHaus
Die Zukunft leben

WeberHaus GmbH & Co. KG
Am Erlenpark 1, 77866 Rheinau-Linx
weberhaus.de