



Informationen zu Ihrem Wunschhaus

WeberHaus
Die Zukunft leben

Moderne Stadtvilla setzt neue Maßstäbe



Mit ihrer zukunftsweisenden Architektur öffnet die moderne Stadtvilla viel Raum für Veränderungen. Durch die Schiebetüren im Erdgeschoss lassen sich bei Bedarf schnell und komfortabel abgeschlossene Bereiche schaffen, zum Beispiel ein Zimmer mit Duschbad für eine Pflegekraft. Gleichzeitig ermöglichen sie ein offenes, barrierearmes Wohnen. Für maximale Mobilität vom Keller bis zum Obergeschoss sorgt ein Plattformlift.



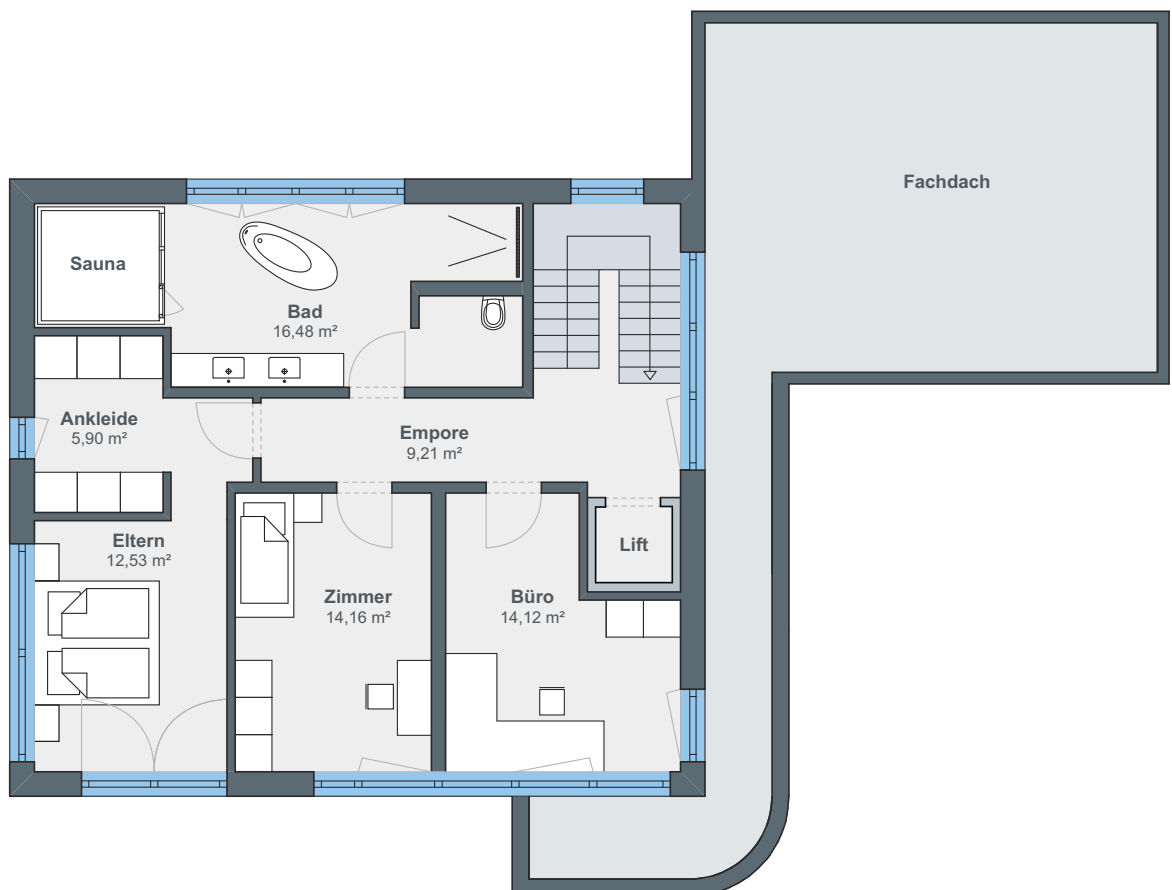
Erdgeschoss



Hausdetails

- Wohnfläche EG: 91,54 m²
- Wohnfläche OG: 72,40 m²
- Wohnfläche gesamt: 163,94 m²
- Außenmaße: 10,99 x 9,94 m
- Dachneigung: 15°

Im Obergeschoss befindet sich das Elternschlafzimmer, an das eine direkt begehbare Ankleide grenzt. Zwei weitere Räume eröffnen vielfältige Nutzungsmöglichkeiten. Sie können zum Beispiel als Kinder- oder Gästezimmer verwendet werden. Entspannung kommt im großzügigen Badezimmer auf, das mit einer Sauna und einer großzügigen Fliesendusche ausgestattet ist.



Obergeschoss

ÖvoNatur Therm: Gesund bauen und wohnen.

Die ökologische Gebäudehülle. Standard in jedem WeberHaus.

Mit ausgezeichneten Dämmeigenschaften hält ÖvoNatur Therm im Winter die Wärme im Haus und lässt im Sommer die Hitze draußen. Sie profitieren von niedrigen Energiekosten und höchstem Wohnkomfort.

Ausgezeichnete Brandschutzeigenschaften bieten Ihnen eine hohe Sicherheit und schaffen ein gutes Gefühl. Auch beim Schallschutz überzeugt ÖvoNatur Therm durch starke Werte.

ÖvoNatur Therm ist aus ökologischen Stoffen gefertigt. Eine ausgezeichnete Feuchteregulierung sorgt für wohngesünderes Raumklima.



SENTINEL HOLDING
INSTITUT

WeberHaus wurde vom Sentinel Holding Institut mit der Zertifizierung „Bauunternehmen für gesündere Gebäude“ ausgezeichnet.



Gesünderes
Bauen
Regelmäßige
Überwachung

www.tuv.com
ID 000069254

Weber-Häuser erfüllen die strengen Anforderungen hinsichtlich Schadstoffen und Allergenen in Materialien und in der Raumluft.



Alle Weber-Häuser sind von der Gesellschaft für Wohnmedizin, Bauhygiene und Innenraumtoxikologie e. V. „wohnmedizinisch empfohlen“.

WeberHaus
Die Zukunft leben

WeberHaus GmbH & Co. KG
Am Erlenpark 1, 77866 Rheinau-Linx
weberhaus.de