



Informationen zu Ihrem Wunschhaus

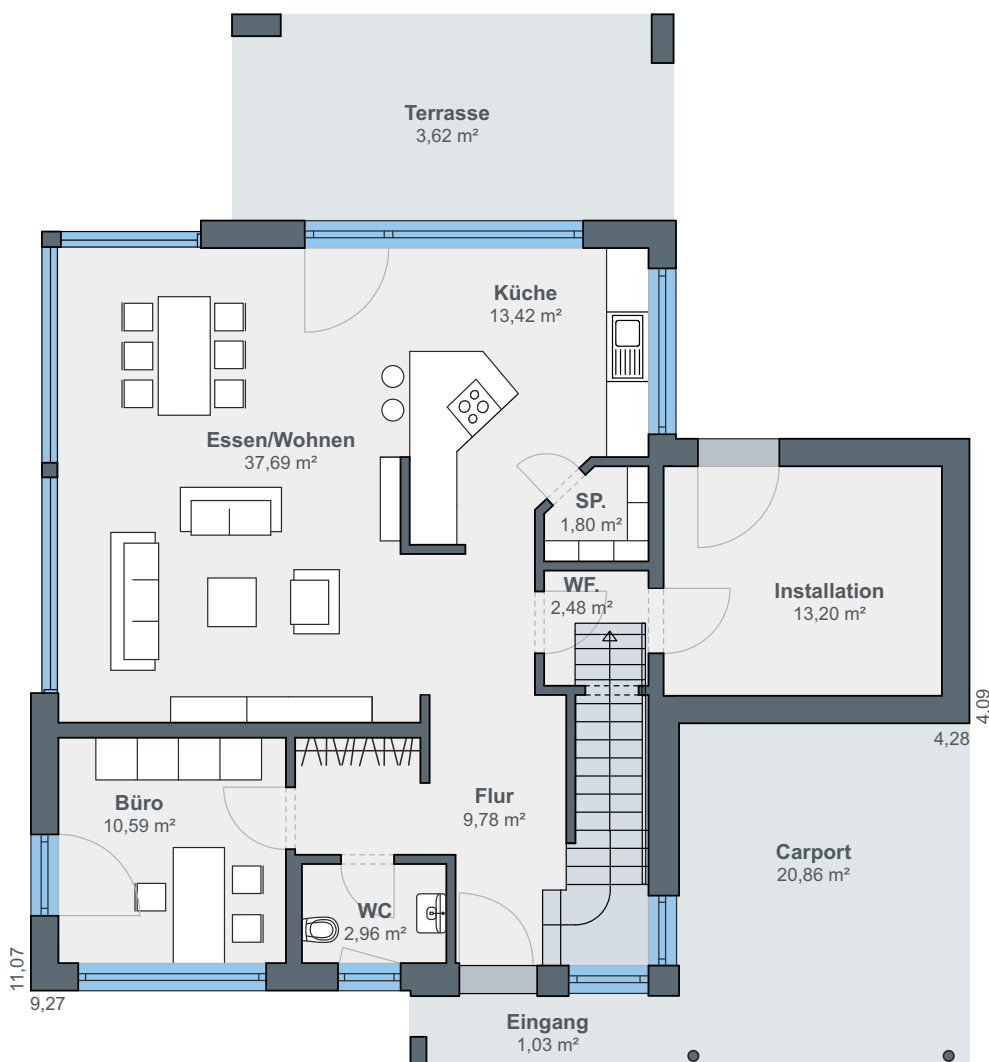
WeberHaus
Die Zukunft leben

Das Musterhaus in neuem Gewand

WeberHaus Baureihe CityLife 700



Herzstück des Erdgeschosses ist der mehr als großzügige Wohn- und Essbereich. Er misst rund 40 Quadratmeter und bietet dem Heimkino und dem großen Essbereich genügend Platz. Eine überdachte Terrasse erweitert den Wohnraum zusätzlich nach draußen. Die Küche ist zum Wohnzimmer hin offen und wird ergänzt durch eine separate Speisekammer. Außerdem befindet sich im unteren Geschoss das Gäste-WC. Im Technik-Anbaumodul wird die Haustechnik verstaut und der angrenzende Carport bietet sehr viel Stellplatz.



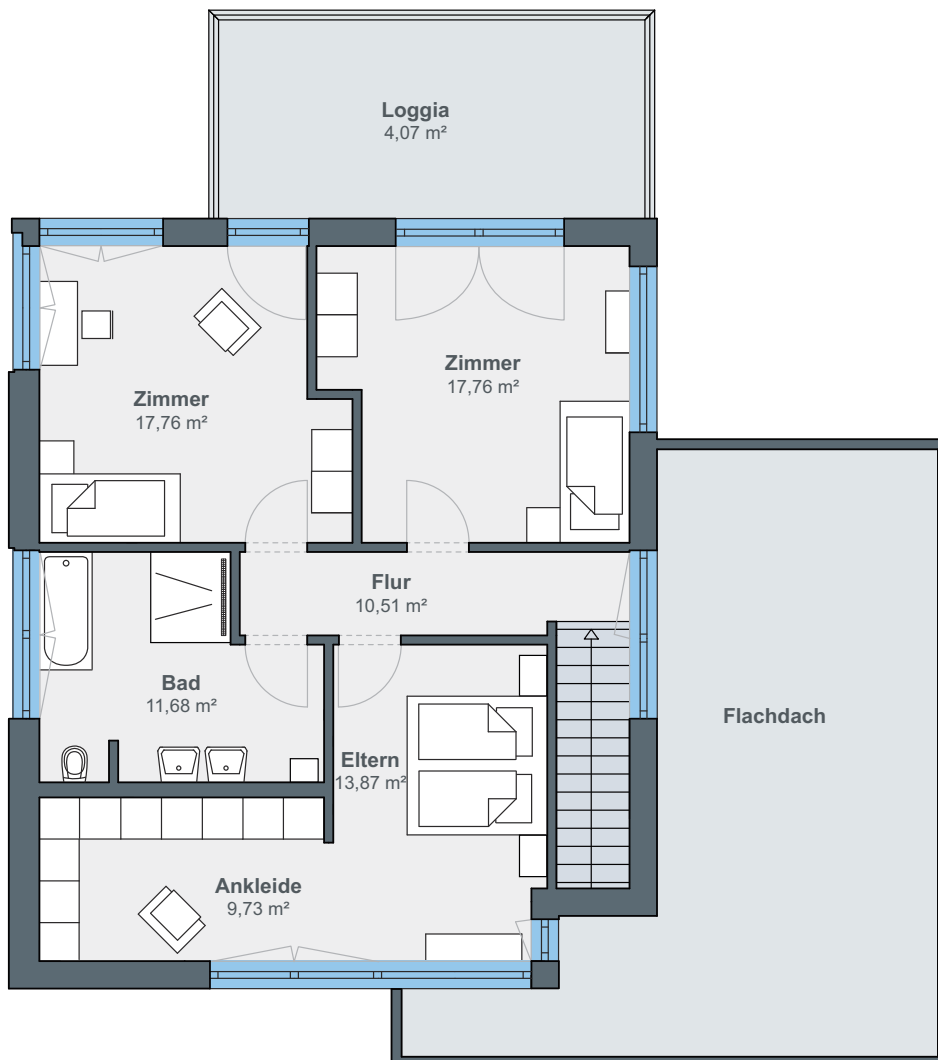
Erdgeschoss



Hausdetails

- Wohnfläche EG: 92,95 m²
- Wohnfläche OG: 85,38 m²
- Wohnfläche gesamt: 178,33 m²
- Außenmaße: 11,07 x 9,27 m
- Dachneigung: 16°

Das Obergeschoss beeindruckt ebenfalls mit hohen und hellen Räumen. Hier befindet sich das Elternschlafzimmer, an das eine direkt begehbare Ankleide grenzt. Das Mehrzweckzimmer wird zum Musizieren genutzt, während das Arbeitszimmer über eine Loggia verfügt. Entspannung kommt im großzügigen Badezimmer auf, das mit einer bodengleichen Fliesendusche glänzt. Besonders praktisch sind hier auch die zwei Waschtische.



Obergeschoss

ÖvoNatur Therm: Gesund bauen und wohnen.

Die ökologische Gebäudehülle. Standard in jedem WeberHaus.

Mit ausgezeichneten Dämmeigenschaften hält ÖvoNatur Therm im Winter die Wärme im Haus und lässt im Sommer die Hitze draußen. Sie profitieren von niedrigen Energiekosten und höchstem Wohnkomfort.

Ausgezeichnete Brandschutzeigenschaften bieten Ihnen eine hohe Sicherheit und schaffen ein gutes Gefühl. Auch beim Schallschutz überzeugt ÖvoNatur Therm durch starke Werte.

ÖvoNatur Therm ist aus ökologischen Stoffen gefertigt. Eine ausgezeichnete Feuchteregulierung sorgt für wohngesünderes Raumklima.



SENTINEL HOLDING
INSTITUT

WeberHaus wurde vom Sentinel Holding Institut mit der Zertifizierung „Bauunternehmen für gesündere Gebäude“ ausgezeichnet.



Gesünderes
Bauen
Regelmäßige
Überwachung

www.tuv.com
ID 000069254

Weber-Häuser erfüllen die strengen Anforderungen hinsichtlich Schadstoffen und Allergenen in Materialien und in der Raumluft.



Alle Weber-Häuser sind von der Gesellschaft für Wohnmedizin, Bauhygiene und Innenraumtoxikologie e. V. „wohnmedizinisch empfohlen“.

WeberHaus
Die Zukunft leben

WeberHaus GmbH & Co. KG
Am Erlenpark 1, 77866 Rheinau-Linx
weberhaus.de