



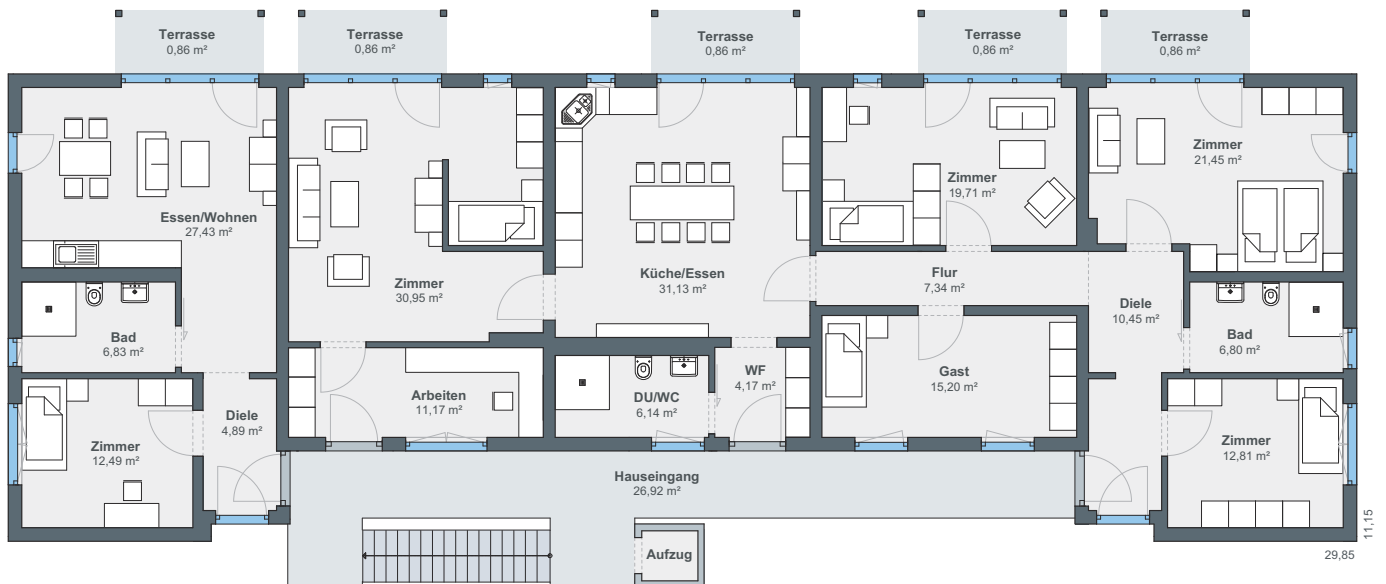
# Informationen zu Ihrem Wunschhaus

**WeberHaus**  
Die Zukunft leben

# Endlich alle unter einem Dach



Zwei Wohneinheiten bilden das Erdgeschoss, wovon eine Einheit die jetzige Wohngemeinschaft darstellt. Dieser Trakt kann problemlos in drei weitere Wohnungen unterteilt werden, sobald hierfür Bedarf entsteht.



**Erdgeschoss**



## Hausdetails

- Wohnfläche gesamt: 511,00 m<sup>2</sup>
- Außenmaße: 29,85 x 11,15 m
- Dachneigung: 5°
- Kniestock: 243 cm

Fünf Wohnungen befinden sich im Obergeschoss, das durch einen Aufzug bequem und barrierefrei zu erreichen ist. Alle Wohneinheiten verfügen über eine ähnliche Aufteilung und dasselbe Raumangebot.



## Obergeschoss

# ÖvoNatur Therm: Gesund bauen und wohnen.

Die ökologische Gebäudehülle. Standard in jedem WeberHaus.

Mit ausgezeichneten Dämmeigenschaften hält ÖvoNatur Therm im Winter die Wärme im Haus und lässt im Sommer die Hitze draußen. Sie profitieren von niedrigen Energiekosten und höchstem Wohnkomfort.

Ausgezeichnete Brandschutzeigenschaften bieten Ihnen eine hohe Sicherheit und schaffen ein gutes Gefühl. Auch beim Schallschutz überzeugt ÖvoNatur Therm durch starke Werte.

ÖvoNatur Therm ist aus ökologischen Stoffen gefertigt. Eine ausgezeichnete Feuchteregulierung sorgt für wohngesünderes Raumklima.



SENTINEL HOLDING  
INSTITUT

WeberHaus wurde vom Sentinel Holding Institut mit der Zertifizierung „Bauunternehmen für gesündere Gebäude“ ausgezeichnet.



Gesünderes  
Bauen  
Regelmäßige  
Überwachung

www.tuv.com  
ID 000069254

Weber-Häuser erfüllen die strengen Anforderungen hinsichtlich Schadstoffen und Allergenen in Materialien und in der Raumluft.



Alle Weber-Häuser sind von der Gesellschaft für Wohnmedizin, Bauhygiene und Innenraumtoxikologie e. V. „wohnmedizinisch empfohlen“.

**WeberHaus**  
Die Zukunft leben

WeberHaus GmbH & Co. KG  
Am Erlenpark 1, 77866 Rheinau-Linx  
weberhaus.de