



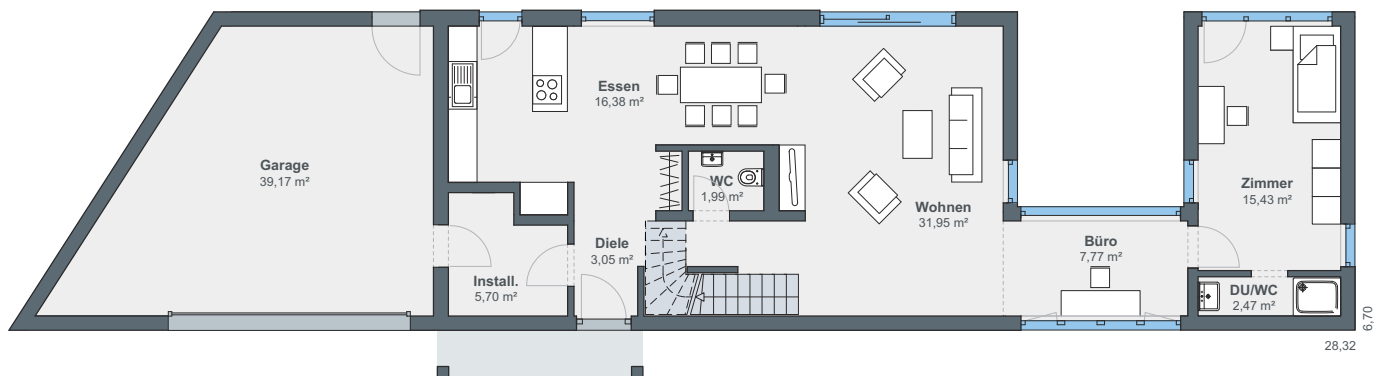
# Informationen zu Ihrem Wunschhaus

**WeberHaus**  
*Die Zukunft leben*

# Das eigene Zuhause um Kraft zu tanken



Die gesamte Wohnfläche des Hauses beträgt ca. 130 m<sup>2</sup>. Das Erdgeschoss dieses modernen Hauses bietet ohne Garage rund 82 m<sup>2</sup>. Direkt aus dem Dielenbereich führt der Grundriss in den Essbereich mit offener Küche (ca. 16 m<sup>2</sup>). An diesen schließt sich der rund 32 m<sup>2</sup> große Wohnbereich an. Hier liegt auch umgeben von Wohn- und Essbereich das Gäste-WC. Über das kompakte Büro gelangt man in den Gästeraum (15 m<sup>2</sup>) mit angeschlossenes Duschbad. Ebenfalls in den Baukörper integriert ist die knapp 40 m<sup>2</sup> große Garage, die über den Installationsraum führend einen direkten Zugang ins Haus bereithält.

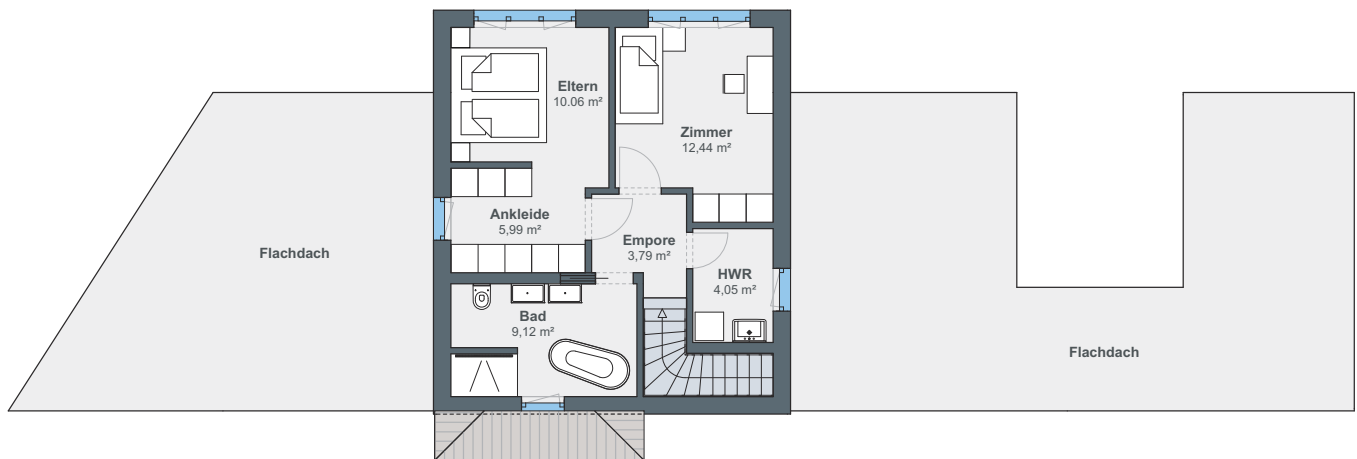




## Hausdetails

- Wohnfläche EG: 84,74 m<sup>2</sup>
- Wohnfläche OG: 45,45 m<sup>2</sup>
- Wohnfläche gesamt: 130,19 m<sup>2</sup>
- Außenmaße: 6,70 x 28,32 m

Im oberen Geschoss erstrecken sich auf rund 45 m<sup>2</sup> die privaten Rückzugsräume der Familie. Das Elternschlafzimmer ist mit einer Ankleide kombiniert und bietet dadurch 15 m<sup>2</sup> Fläche zur eigenen Entfaltung. Die zwei Bäder sind jeweils situationsgerecht ausgeführt: mit frei stehender Badewanne für Luxus und Wellness (ca. 9 m<sup>2</sup>) und als praktisches Duschbad.



## Obergeschoss

# ÖvoNatur Therm: Gesund bauen und wohnen.

Die ökologische Gebäudehülle. Standard in jedem WeberHaus.

Mit ausgezeichneten Dämmeigenschaften hält ÖvoNatur Therm im Winter die Wärme im Haus und lässt im Sommer die Hitze draußen. Sie profitieren von niedrigen Energiekosten und höchstem Wohnkomfort.

Ausgezeichnete Brandschutzeigenschaften bieten Ihnen eine hohe Sicherheit und schaffen ein gutes Gefühl. Auch beim Schallschutz überzeugt ÖvoNatur Therm durch starke Werte.

ÖvoNatur Therm ist aus ökologischen Stoffen gefertigt. Eine ausgezeichnete Feuchteregulierung sorgt für wohngesünderes Raumklima.



SENTINEL HOLDING  
INSTITUT

WeberHaus wurde vom Sentinel Holding Institut mit der Zertifizierung „Bauunternehmen für gesündere Gebäude“ ausgezeichnet.



Gesünderes  
Bauen  
Regelmäßige  
Überwachung

www.tuv.com  
ID 000069254

Weber-Häuser erfüllen die strengen Anforderungen hinsichtlich Schadstoffen und Allergenen in Materialien und in der Raumluft.



Alle Weber-Häuser sind von der Gesellschaft für Wohnmedizin, Bauhygiene und Innenraumtoxikologie e. V. „wohnmedizinisch empfohlen“.

**WeberHaus**  
Die Zukunft leben

WeberHaus GmbH & Co. KG  
Am Erlenpark 1, 77866 Rheinau-Linx  
weberhaus.de