



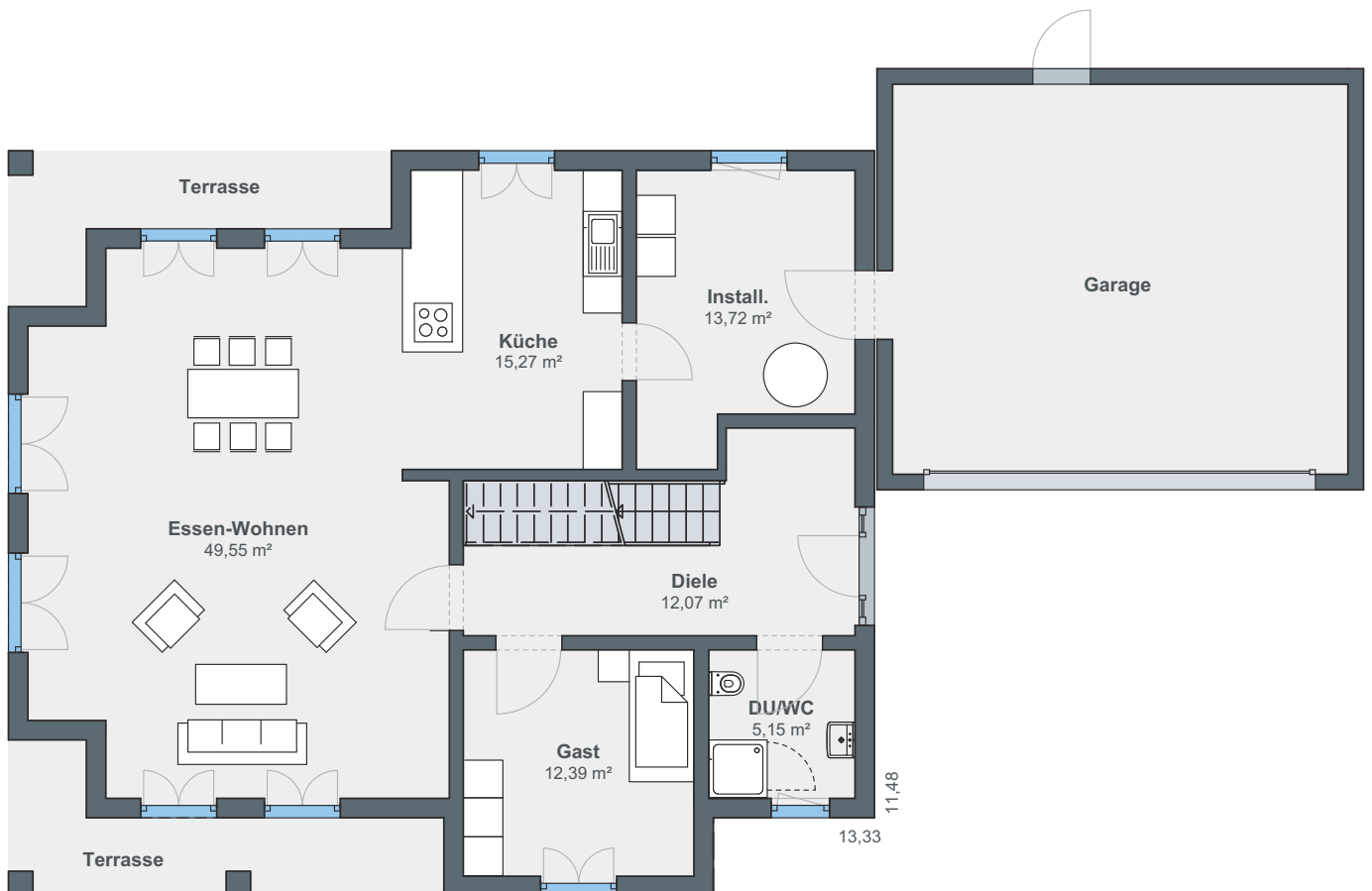
Informationen zu Ihrem Wunschhaus

WeberHaus
Die Zukunft leben

Urlaubsfeeling im eigenen Zuhause



Rund 100 einladende Quadratmeter Wohnfläche bietet das Erdgeschoss des mediterranen Eigenheims. Von der Diele zweigen Gästezimmer und Bad mit Dusche und WC ab, gegenüber von der Eingangstüre erstrecken sich fast 50 m² Wohn- und Essbereich. Von vielen bodentiefen Fenstern mit Licht durchflutet, befindet sich hier auch der Zugang auf die Terrasse zum Garten hinaus. Die großzügige Küche bietet auf rund 15 m² alle Annehmlichkeiten und ebenfalls viel Tageslicht. Hinter der Küche ist der Technikraum untergebracht, der einen direkten, trockenen Übergang in die Garage bietet. So können Einkäufe stets komfortabel in die Küche getragen werden.



Erdgeschoss

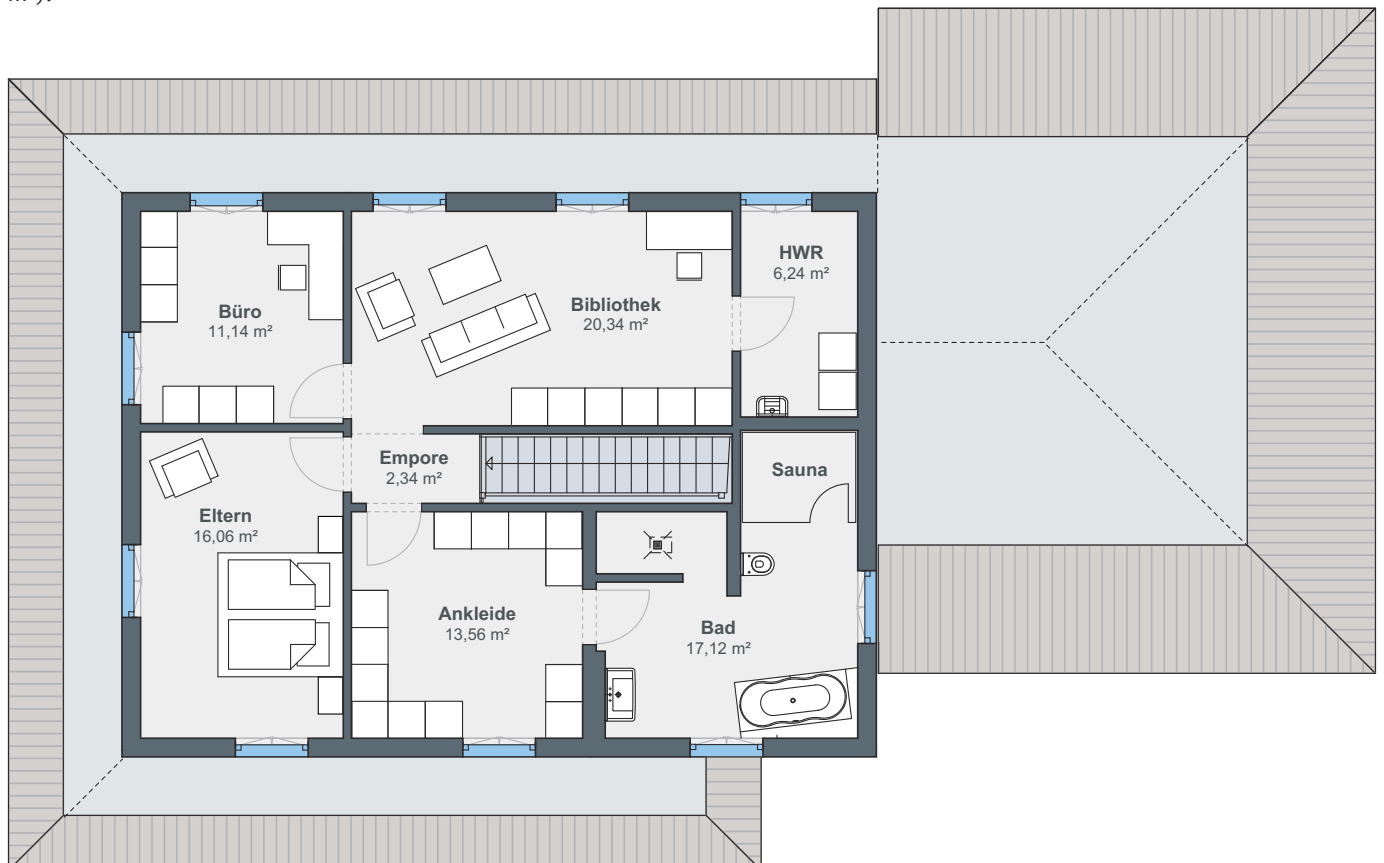


Hausdetails

- Wohnfläche EG: 108,15 m²
- Wohnfläche OG: 86,8 m²
- Wohnfläche gesamt: 194,95 m²
- Außenmaße: 13,33 x 11,48 m
- Dachneigung: 25°

Mit 86 intelligent aufgeteilten Quadratmeter wartet das obere Geschoss auf. Von der Empore lassen sich Bibliothek, Büro, Schlafzimmer und Ankleidezimmer bequem direkt betreten.

Das 16 m² große Schlafzimmer erweitert sich um knapp 13 m² Raum für die offene Ankleide und geht von dort in das große Badezimmer (17 m²) über. Eckbadewanne, Walk-In-Dusche und WC finden in der Wellness-Oase ihren Platz. Neben der mit 20 m² großzügig bemessenen Bibliothek, die mit dem Arbeitszimmer (11 m²) verbunden ist, befindet sich sogar noch ein praktischer Hauswirtschaftsraum (6 m²).



Obergeschoss

ÖvoNatur Therm: Gesund bauen und wohnen.

Die ökologische Gebäudehülle. Standard in jedem WeberHaus.

Mit ausgezeichneten Dämmeigenschaften hält ÖvoNatur Therm im Winter die Wärme im Haus und lässt im Sommer die Hitze draußen. Sie profitieren von niedrigen Energiekosten und höchstem Wohnkomfort.

Ausgezeichnete Brandschutzeigenschaften bieten Ihnen eine hohe Sicherheit und schaffen ein gutes Gefühl. Auch beim Schallschutz überzeugt ÖvoNatur Therm durch starke Werte.

ÖvoNatur Therm ist aus ökologischen Stoffen gefertigt. Eine ausgezeichnete Feuchteregulierung sorgt für wohngesünderes Raumklima.



SENTINEL HOLDING
INSTITUT

WeberHaus wurde vom Sentinel Holding Institut mit der Zertifizierung „Bauunternehmen für gesündere Gebäude“ ausgezeichnet.



Gesünderes
Bauen
Regelmäßige
Überwachung

www.tuv.com
ID 000069254

Weber-Häuser erfüllen die strengen Anforderungen hinsichtlich Schadstoffen und Allergenen in Materialien und in der Raumluft.



Alle Weber-Häuser sind von der Gesellschaft für Wohnmedizin, Bauhygiene und Innenraumtoxikologie e. V. „wohnmedizinisch empfohlen“.

WeberHaus
Die Zukunft leben

WeberHaus GmbH & Co. KG
Am Erlenpark 1, 77866 Rheinau-Linx
weberhaus.de