



# Informationen zu Ihrem Wunschhaus

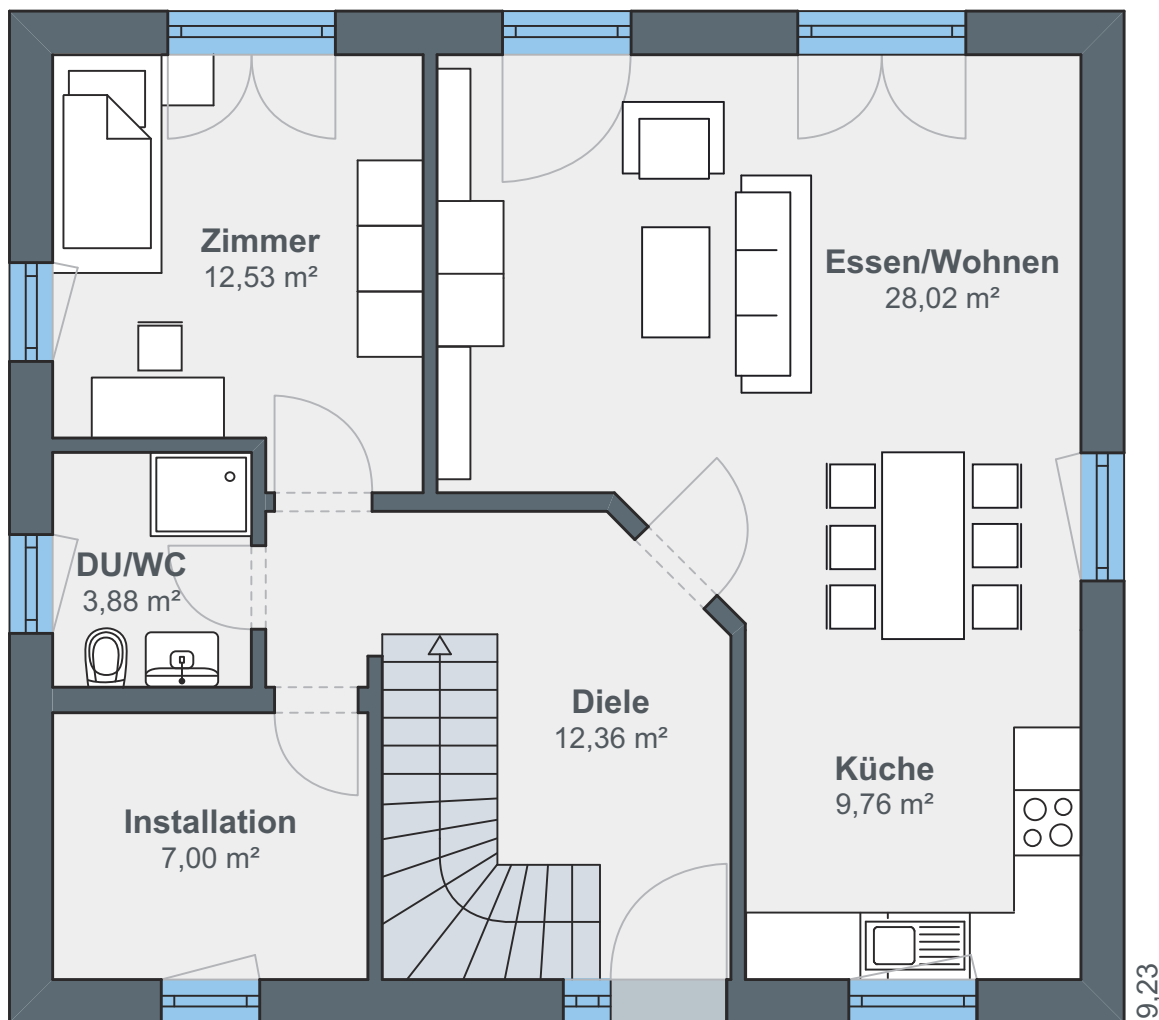
**WeberHaus**  
*Die Zukunft leben*

# Grenzenloser Komfort schon eingebaut

## WeberHaus Baureihe Balance 200



Das Erdgeschoss mit rund 73 m<sup>2</sup> überzeugt durch eine clevere Aufteilung der Räume: von der großen Diele aus lassen sich alle Zimmer betreten. Der Wohn- und Essbereich ist auf rund 28 entspannten Quadratmetern mit viel Licht verwöhnt. Direkt daran anschließend befindet sich die quadratisch geschnittene Küche, die ausreichend Platz für Freude am Kochen und Backen bietet. Ebenfalls auf dieser Ebene befindet sich neben dem Installationsraum und einem Gäste-Bad mit Dusche und WC ein weiteres Zimmer. Dessen circa 12,5 m<sup>2</sup> können vielseitig genutzt werden, zum Beispiel als Gästezimmer, Büro oder Hobbyraum.



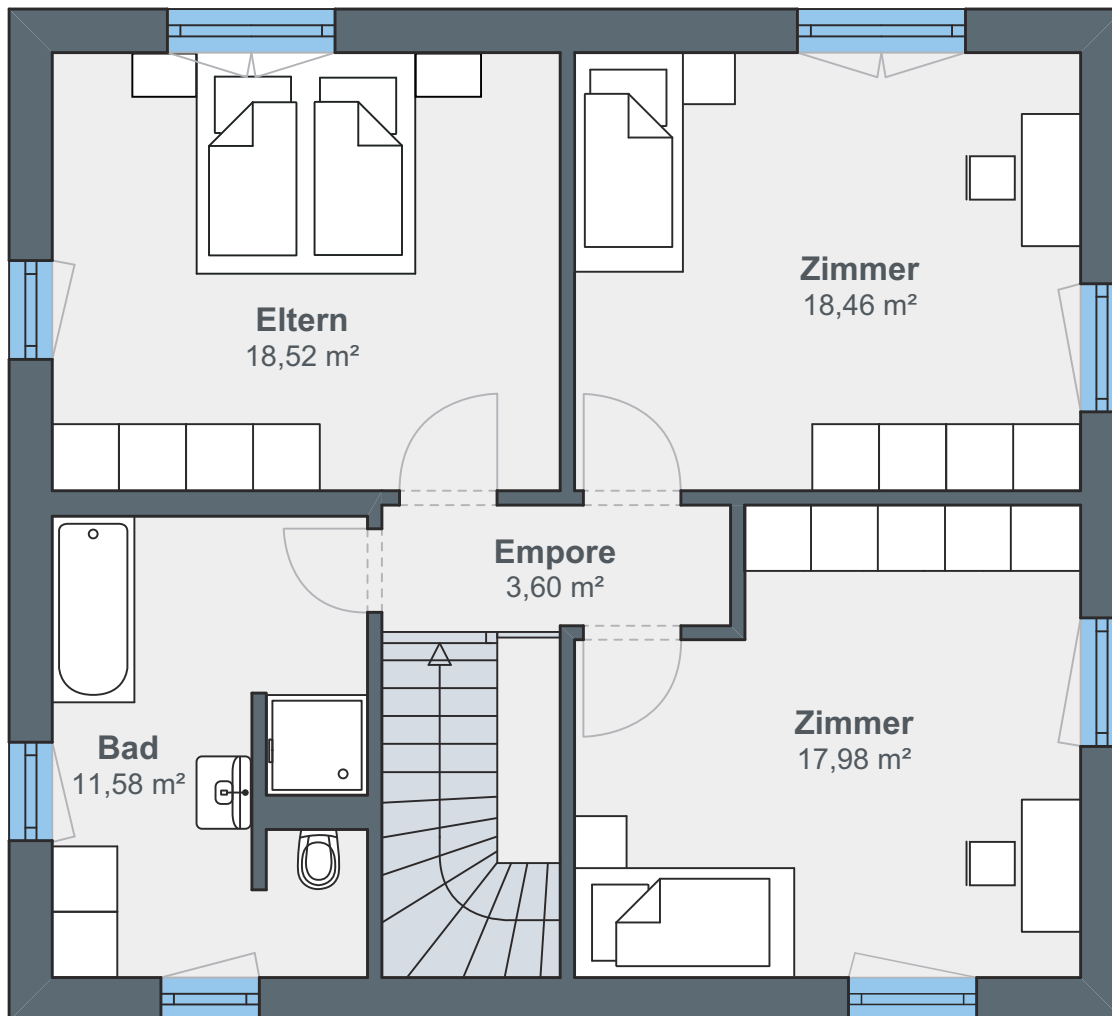
**Erdgeschoss**



## Hausdetails

- Wohnfläche EG: 73,55 m<sup>2</sup>
- Wohnfläche OG: 70,14 m<sup>2</sup>
- Wohnfläche gesamt: 143,69 m<sup>2</sup>
- Außenmaße: 10,16 x 9,23 m
- Dachneigung: 22°

Im circa 70 m<sup>2</sup> großen Obergeschoss bildet die Empore die Mitte, von der alle Räume aus abgehen. Das Bad ist in der ästhetischen T-Lösung ausgeführt und verfügt auf rund 12 m<sup>2</sup> über Wanne, Dusche und WC. Zwei Fenster sorgen für sehr viel Licht und Wohlfühlatmosphäre. Neben dem Badezimmer befindet sich das Reich der Eltern, auf circa 18 m<sup>2</sup> lassen sich verschiedenste Wünsche zur Gestaltung eines Schlafzimmers umsetzen. Die beiden weiteren Zimmer sind etwa gleich groß und bieten mit einer Fläche um die 18 m<sup>2</sup> genügend Spielraum für Kinderzimmer, Gästezimmer, Büro oder weitere Verwendungszwecke.



## Obergeschoss



# ÖvoNatur Therm: Gesund bauen und wohnen.

Die ökologische Gebäudehülle. Standard in jedem WeberHaus.

Mit ausgezeichneten Dämmeigenschaften hält ÖvoNatur Therm im Winter die Wärme im Haus und lässt im Sommer die Hitze draußen. Sie profitieren von niedrigen Energiekosten und höchstem Wohnkomfort.

Ausgezeichnete Brandschutzeigenschaften bieten Ihnen eine hohe Sicherheit und schaffen ein gutes Gefühl. Auch beim Schallschutz überzeugt ÖvoNatur Therm durch starke Werte.

ÖvoNatur Therm ist aus ökologischen Stoffen gefertigt. Eine ausgezeichnete Feuchteregulierung sorgt für wohngesünderes Raumklima.



SENTINEL HOLDING  
INSTITUT

WeberHaus wurde vom Sentinel Holding Institut mit der Zertifizierung „Bauunternehmen für gesündere Gebäude“ ausgezeichnet.



Weber-Häuser erfüllen die strengen Anforderungen hinsichtlich Schadstoffen und Allergenen in Materialien und in der Raumluft.



Alle Weber-Häuser sind von der Gesellschaft für Wohnmedizin, Bauhygiene und Innenraumtoxikologie e. V. „wohnmedizinisch empfohlen“.

**WeberHaus**  
Die Zukunft leben

WeberHaus GmbH & Co. KG  
Am Erlenpark 1, 77866 Rheinau-Linx  
weberhaus.de