



Informationen zu Ihrem Wunschhaus

WeberHaus
Die Zukunft leben

Technisch und optisch ein echtes Highlight

WeberHaus Baureihe CityLife 700



Das ca. 100 Quadratmeter große Erdgeschoss umfasst die intelligent aufgeteilte Wohnfläche, die sonnenverwöhnte Terrasse und den überdachten Hauseingang. Von der Diele zweigen das Gäste-WC, das Büro mit 11 Quadratmetern und der Übergang zum Wohn- und Essbereich ab. Dieser ist in fließendem Raumkonzept mit der großen Küche verbunden. Das gläserne Wintergartenelement über Eck, mit nur einem Rahmen ausgeführt, flutet den großzügigen Raum mit Licht. Durch die durchdachte Platzierung der Terrassentür erweitert sich der Essbereich um die Terrasse, für geselliges Beisammensein im Freien oder drinnen.



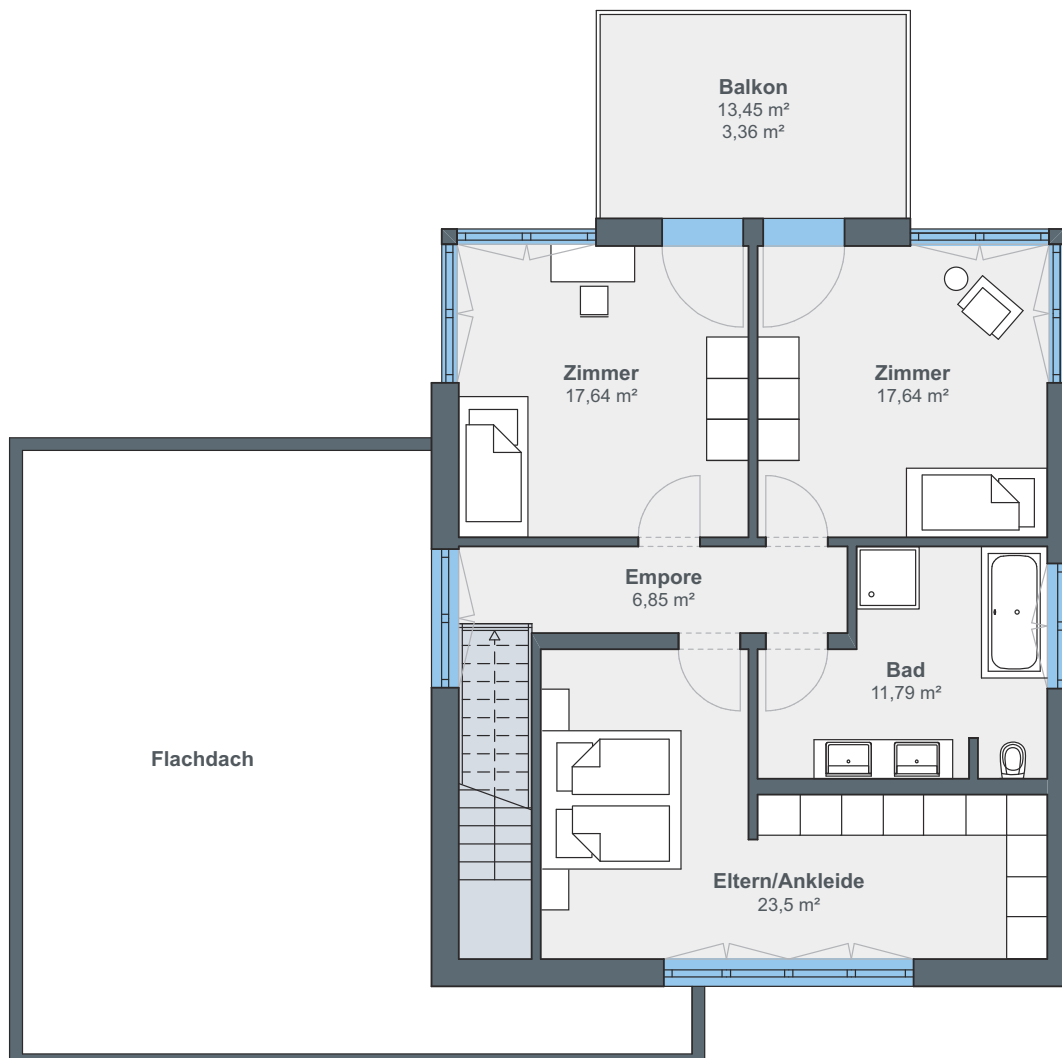
Erdgeschoss



Hausdetails

- Wohnfläche EG: 92,95 m²
- Wohnfläche OG: 85,38 m²
- Wohnfläche gesamt: 178,33 m²
- Außenmaße: 9,27 x 11,07 m
- Dachneigung: 25°

Ca. 80 Quadratmeter bietet das Obergeschoss, inklusive Balkon. Erreicht man die Empore über die Podest-Treppe, führt sie in alle auf diesem Geschoss liegenden Zimmer. Aufgesattelte Setzstufen in Eiche Natur kontrastieren bei der Treppe zu den mattweißen Elementen und erzeugen auch im Inneren des Hauses den von außen aufgegriffenen Kontrast von Hell und Dunkel. Zwei identisch große Räume (17,5 Quadratmeter) eignen sich zum Beispiel als Kinderzimmer. Beide Zimmer weisen sogar einen Zugang zum Balkon auf.



Obergeschoss

ÖvoNatur Therm: Gesund bauen und wohnen.

Die ökologische Gebäudehülle. Standard in jedem WeberHaus.

Mit ausgezeichneten Dämmeigenschaften hält ÖvoNatur Therm im Winter die Wärme im Haus und lässt im Sommer die Hitze draußen. Sie profitieren von niedrigen Energiekosten und höchstem Wohnkomfort.

Ausgezeichnete Brandschutzeigenschaften bieten Ihnen eine hohe Sicherheit und schaffen ein gutes Gefühl. Auch beim Schallschutz überzeugt ÖvoNatur Therm durch starke Werte.

ÖvoNatur Therm ist aus ökologischen Stoffen gefertigt. Eine ausgezeichnete Feuchteregulierung sorgt für wohngesünderes Raumklima.



SENTINEL HOLDING
INSTITUT

WeberHaus wurde vom Sentinel Holding Institut mit der Zertifizierung „Bauunternehmen für gesündere Gebäude“ ausgezeichnet.



Gesünderes
Bauen
Regelmäßige
Überwachung

www.tuv.com
ID 000069254

Weber-Häuser erfüllen die strengen Anforderungen hinsichtlich Schadstoffen und Allergenen in Materialien und in der Raumluft.



Alle Weber-Häuser sind von der Gesellschaft für Wohnmedizin, Bauhygiene und Innenraumtoxikologie e. V. „wohnmedizinisch empfohlen“.

WeberHaus
Die Zukunft leben

WeberHaus GmbH & Co. KG
Am Erlenpark 1, 77866 Rheinau-Linx
weberhaus.de