



Informationen zu Ihrem Wunschhaus

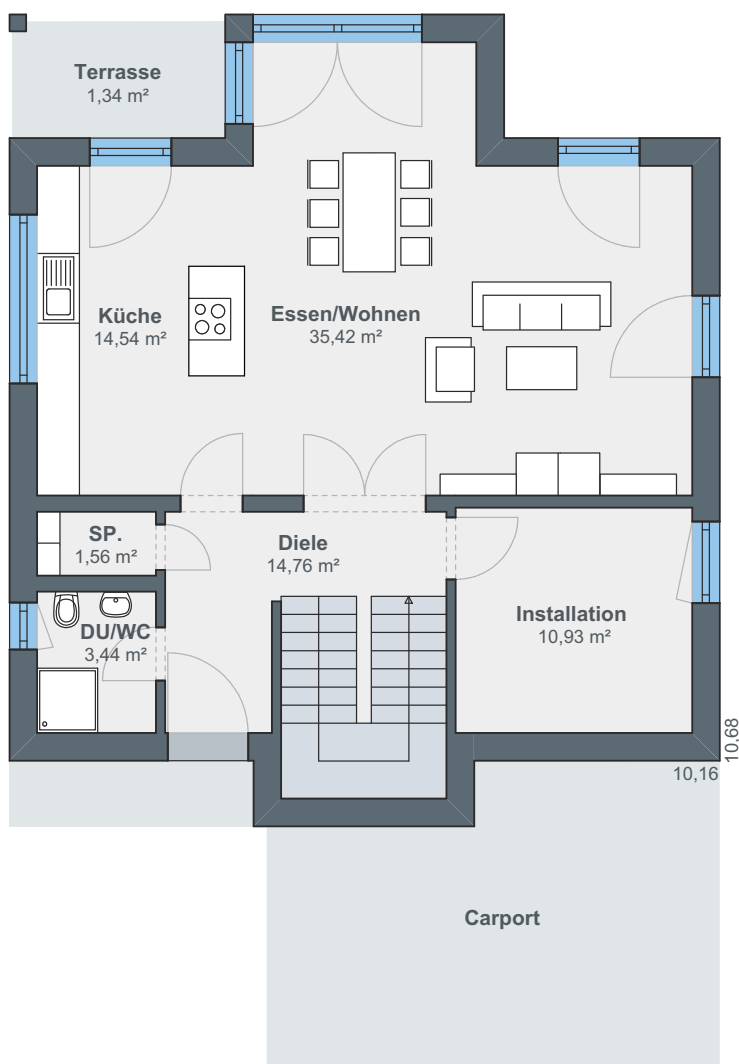
WeberHaus
Die Zukunft leben

Großzügig im Schnitt, klassisch im Design

WeberHaus Baureihe generation5.5 Haus 100, 2-geschossig



Der Grundriss offenbart im rund 82 m² großen Erdgeschoss schon mit Betreten der großzügigen Diele den offenen Wohnbereich, der die Übergänge von Kochen, Genießen und Entspannen aufhebt. Mit Tageslicht bestens versorgt, erstreckt sich die Küchenzeile der rund 14 m² großen Küche entlang der Wand gegenüber einer komfortablen Kücheninsel, auf der gekocht und angerichtet werden kann. Wohn- und Essbereich bieten über circa 35 m² Platz für geselliges Beisammensein und ruhige Momente. Von der Küche aus betritt man die großzügig überdachte Terrasse, so verbindet sich das Leben innen und außen. Ebenfalls vorhanden sind auf dieser Ebene eine Speisekammer, ein kompaktes Gäste-WC mit Dusche und ein rund 10 m² großer Installationsraum.



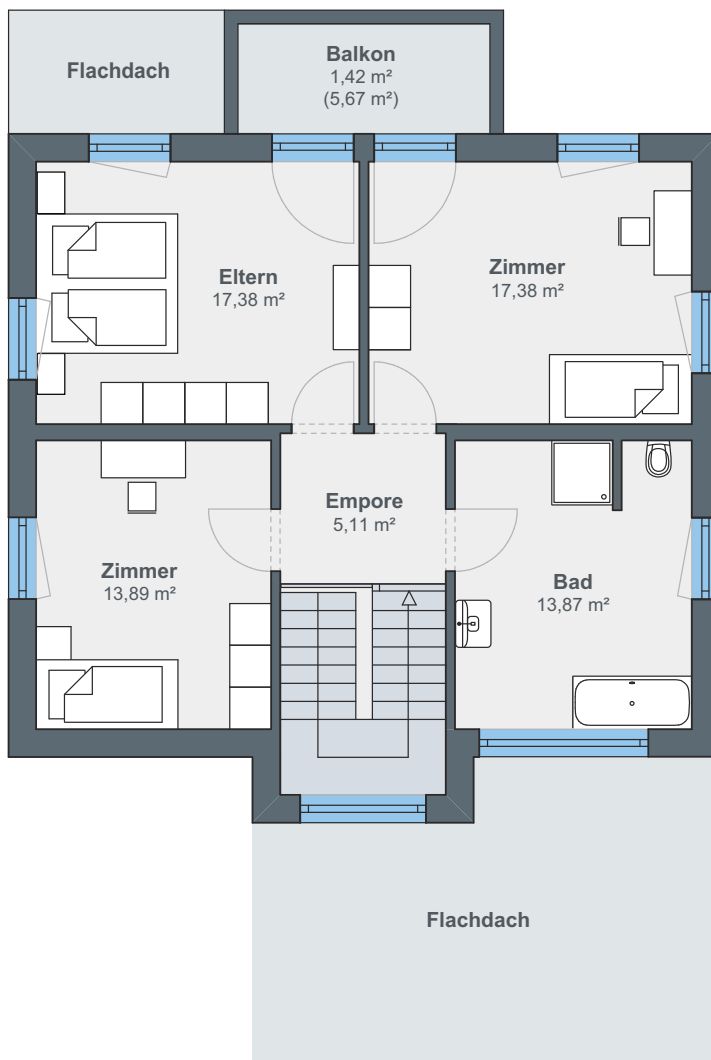
Erdgeschoss



Hausdetails

- Wohnfläche EG: 81,99 m²
- Wohnfläche OG: 69,22 m²
- Wohnfläche gesamt: 151,21 m²
- Außenmaße: 10,68 x 10,10 m
- Dachneigung: 38°
- Kniestock: 120 cm

Auf circa 71 m² lädt das Obergeschoss zum Wohlfühlen ein, alle Räume sind über die mittig platzierte Empore zugänglich. Das Elternschlafzimmer bietet auf rund 17 m² Freiraum zur Entfaltung. Diese grenzt an das großzügige Bad mit Dusche und Badewanne. Zwei große Zimmer ermöglichen eine faire Raumverteilung an den Nachwuchs oder eröffnen weitere Möglichkeiten durch Hobby- und Gästezimmer.



Obergeschoss

ÖvoNatur Therm: Gesund bauen und wohnen.

Die ökologische Gebäudehülle. Standard in jedem WeberHaus.

Mit ausgezeichneten Dämmeigenschaften hält ÖvoNatur Therm im Winter die Wärme im Haus und lässt im Sommer die Hitze draußen. Sie profitieren von niedrigen Energiekosten und höchstem Wohnkomfort.

Ausgezeichnete Brandschutzeigenschaften bieten Ihnen eine hohe Sicherheit und schaffen ein gutes Gefühl. Auch beim Schallschutz überzeugt ÖvoNatur Therm durch starke Werte.

ÖvoNatur Therm ist aus ökologischen Stoffen gefertigt. Eine ausgezeichnete Feuchteregulierung sorgt für wohngesünderes Raumklima.



SENTINEL HOLDING
INSTITUT

WeberHaus wurde vom Sentinel Holding Institut mit der Zertifizierung „Bauunternehmen für gesündere Gebäude“ ausgezeichnet.



Gesünderes
Bauen
Regelmäßige
Überwachung

www.tuv.com
ID 000069254

Weber-Häuser erfüllen die strengen Anforderungen hinsichtlich Schadstoffen und Allergenen in Materialien und in der Raumluft.



Alle Weber-Häuser sind von der Gesellschaft für Wohnmedizin, Bauhygiene und Innenraumtoxikologie e. V. „wohnmedizinisch empfohlen“.

WeberHaus
Die Zukunft leben

WeberHaus GmbH & Co. KG
Am Erlenpark 1, 77866 Rheinau-Linx
weberhaus.de