



Informationen zu Ihrem Wunschhaus

WeberHaus
Die Zukunft leben

Zwei Generationen Tür an Tür



Doppelt, aber grundverschieden: Jeder einzelne Grundriss steht für sich bei diesem Doppelhaus. Linkerhand befindet sich die Küche am Ende des Erdgeschosses, offen und einladend, ohne Trennung vom 30 Quadratmeter großen Wohn- und Essbereich. Durch Hauswirtschaftsraum, Duschbad und ein Gästezimmer nutzen die Hausbesitzer die verbleibende Fläche sinnvoll. Rechterhand bildet der Wohn- und Essbereich auf 46 Quadratmetern den Mittelpunkt des Geschosses, ebenfalls mit einer angrenzenden, offen gestalteten Küche. Das Duschbad ist auch hier intelligent platziert worden. Für Licht und Ausblick sorgt die schöne Terrasse, auf der man sich zum Entspannen und Genießen trifft.



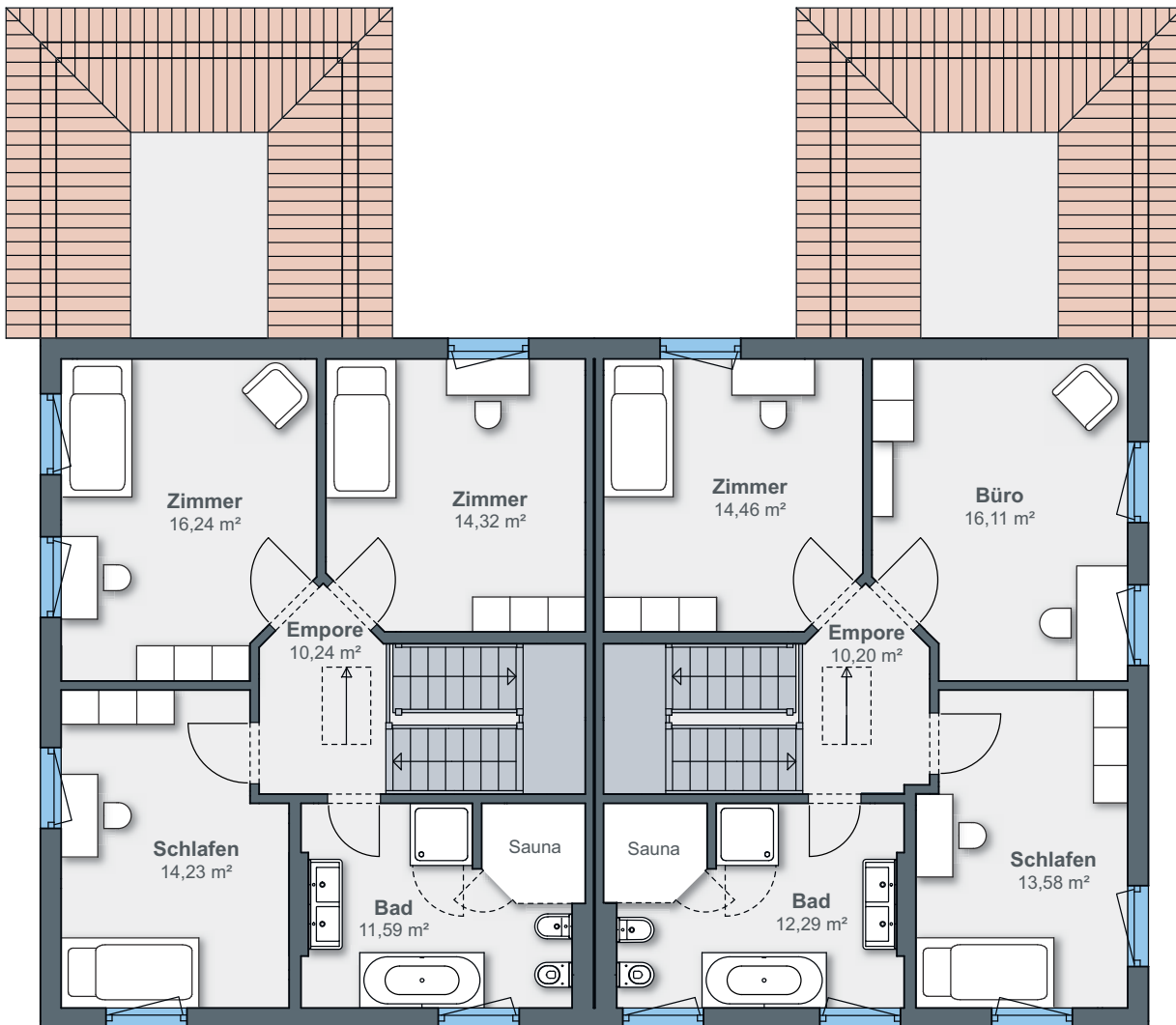
Erdgeschoss



Hausdetails

- Wohnfläche EG: 84,57 m²
- Wohnfläche OG: 66,62 m²
- Wohnfläche gesamt: 151,19 m²
- Außenmaße: 14,29 x 16,04 m
- Dachneigung: 36°

Im Obergeschoss ähneln sich die beiden Haushälften mehr, denn beide Familien realisierten hier den Wunsch nach einer Sauna im großzügigen Badezimmer mit Wanne. In beiden Haushälften führt die Empore nicht nur zum Badezimmer, sondern ebenfalls zu drei weiteren Zimmern. Diese werden je nach Bedarf als Schlaf- oder Kinderzimmer genutzt oder bieten Platz für ein Büro.



Obergeschoss

ÖvoNatur Therm: Gesund bauen und wohnen.

Die ökologische Gebäudehülle. Standard in jedem WeberHaus.

Mit ausgezeichneten Dämmeigenschaften hält ÖvoNatur Therm im Winter die Wärme im Haus und lässt im Sommer die Hitze draußen. Sie profitieren von niedrigen Energiekosten und höchstem Wohnkomfort.

Ausgezeichnete Brandschutzeigenschaften bieten Ihnen eine hohe Sicherheit und schaffen ein gutes Gefühl. Auch beim Schallschutz überzeugt ÖvoNatur Therm durch starke Werte.

ÖvoNatur Therm ist aus ökologischen Stoffen gefertigt. Eine ausgezeichnete Feuchteregulierung sorgt für wohngesünderes Raumklima.



SENTINEL HOLDING
INSTITUT

WeberHaus wurde vom Sentinel Holding Institut mit der Zertifizierung „Bauunternehmen für gesündere Gebäude“ ausgezeichnet.



Weber-Häuser erfüllen die strengen Anforderungen hinsichtlich Schadstoffen und Allergenen in Materialien und in der Raumluft.



Alle Weber-Häuser sind von der Gesellschaft für Wohnmedizin, Bauhygiene und Innenraumtoxikologie e. V. „wohnmedizinisch empfohlen“.

WeberHaus
Die Zukunft leben

WeberHaus GmbH & Co. KG
Am Erlenpark 1, 77866 Rheinau-Linx
weberhaus.de