



Informationen zu Ihrem Wunschhaus

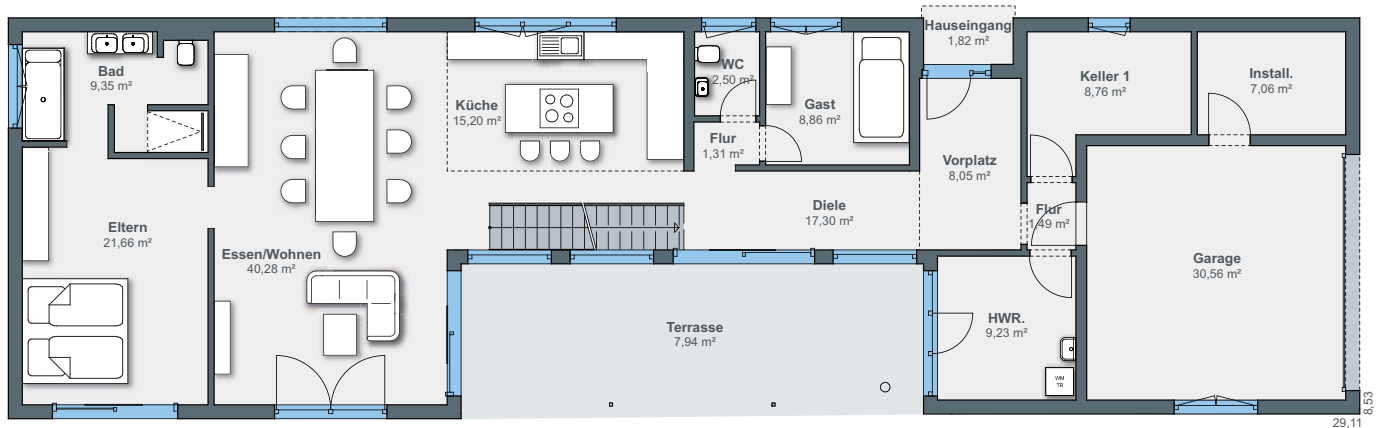
WeberHaus
Die Zukunft leben

Individueller Wohnkomfort



Die geschickte Raumeinteilung, die sich durch den schmalen Grundriss ergeben hat, erleichtert den gesamten Tagesablauf der Familie: „Keller, Garage und Hauswirtschaftsraum sind ideal miteinander verbunden. So kann man Einkäufe schnell in den Keller bringen oder die Wäsche machen, bevor es in den Wohnbereich geht“, berichtet der Bauherr.

Kernstück des Bungalows bildet die große Terrasse, die der Familie mit ihrer idealen Ausrichtung nach Süden und Windschutz von Westen als zentraler Wohnmittelpunkt dient.

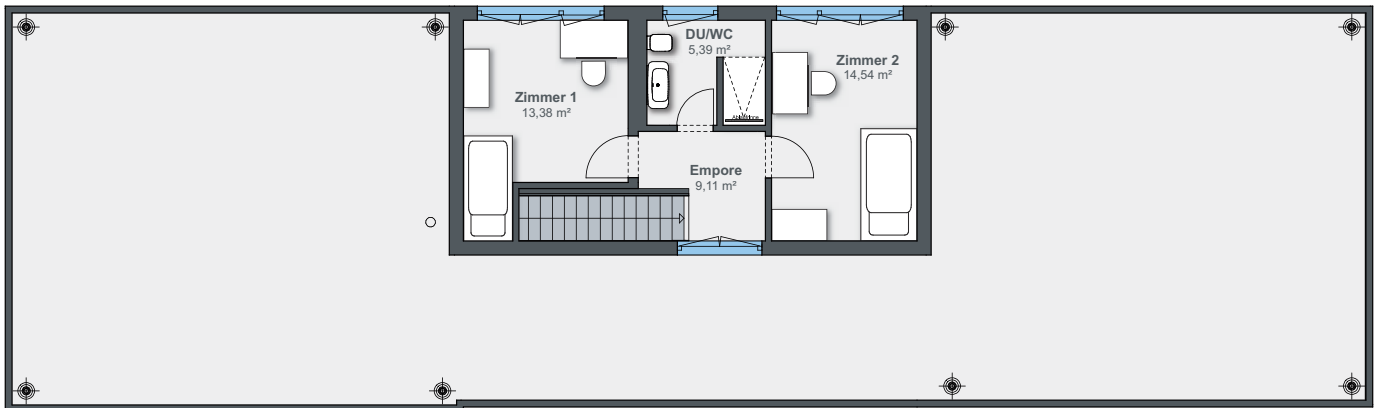




Hausdetails

- Wohnfläche EG: 135 m²
- Wohnfläche OG: 42 m²
- Wohnfläche gesamt: 177,00 m²
- Außenmaße: 29,11 x 8,83 m

Schön ist auch, dass jedes Familienmitglied seine Privatsphäre genießen kann. Während das Schlafzimmer der Eltern im Erdgeschoss untergebracht ist, befinden sich die beiden Kinderzimmer und ein separates Bad im Obergeschoss.



Obergeschoss

ÖvoNatur Therm: Gesund bauen und wohnen.

Die ökologische Gebäudehülle. Standard in jedem WeberHaus.

Mit ausgezeichneten Dämmeigenschaften hält ÖvoNatur Therm im Winter die Wärme im Haus und lässt im Sommer die Hitze draußen. Sie profitieren von niedrigen Energiekosten und höchstem Wohnkomfort.

Ausgezeichnete Brandschutzeigenschaften bieten Ihnen eine hohe Sicherheit und schaffen ein gutes Gefühl. Auch beim Schallschutz überzeugt ÖvoNatur Therm durch starke Werte.

ÖvoNatur Therm ist aus ökologischen Stoffen gefertigt. Eine ausgezeichnete Feuchteregulierung sorgt für wohngesünderes Raumklima.



SENTINEL HOLDING
INSTITUT

WeberHaus wurde vom Sentinel Holding Institut mit der Zertifizierung „Bauunternehmen für gesündere Gebäude“ ausgezeichnet.



Weber-Häuser erfüllen die strengen Anforderungen hinsichtlich Schadstoffen und Allergenen in Materialien und in der Raumluft.



Alle Weber-Häuser sind von der Gesellschaft für Wohnmedizin, Bauhygiene und Innenraumtoxikologie e. V. „wohnmedizinisch empfohlen“.

WeberHaus
Die Zukunft leben

WeberHaus GmbH & Co. KG
Am Erlenpark 1, 77866 Rheinau-Linx
weberhaus.de