



Informationen zu Ihrem Wunschhaus

WeberHaus
Die Zukunft leben

Kein Platz für Kompromisse



Das Erdgeschoss ist der repräsentative Teil des Ausstellungshauses. Im stilvollen Eingangsbereich – mit gläsernem Windfang zwischen Hauptgebäude und Garage – werden Gäste empfangen, die es sich im großzügigen Wohn-Essbereich mit halboffener Küche bequem machen können. Bodentiefe Fensterelemente verbinden den Wohnbereich mit der Terrasse und erweitern den Wohnraum nach draußen. Im Winter sorgt ein Kaminofen für gemütliche Stunden mit Familie oder mit Freunden. Ruhe und Entspannung kommen in einer ins Wohnzimmer integrierten Rückzugsecke auf. Im Erdgeschoss finden ebenfalls ein Duschbad, ein Büro und ein Abstellraum Platz.



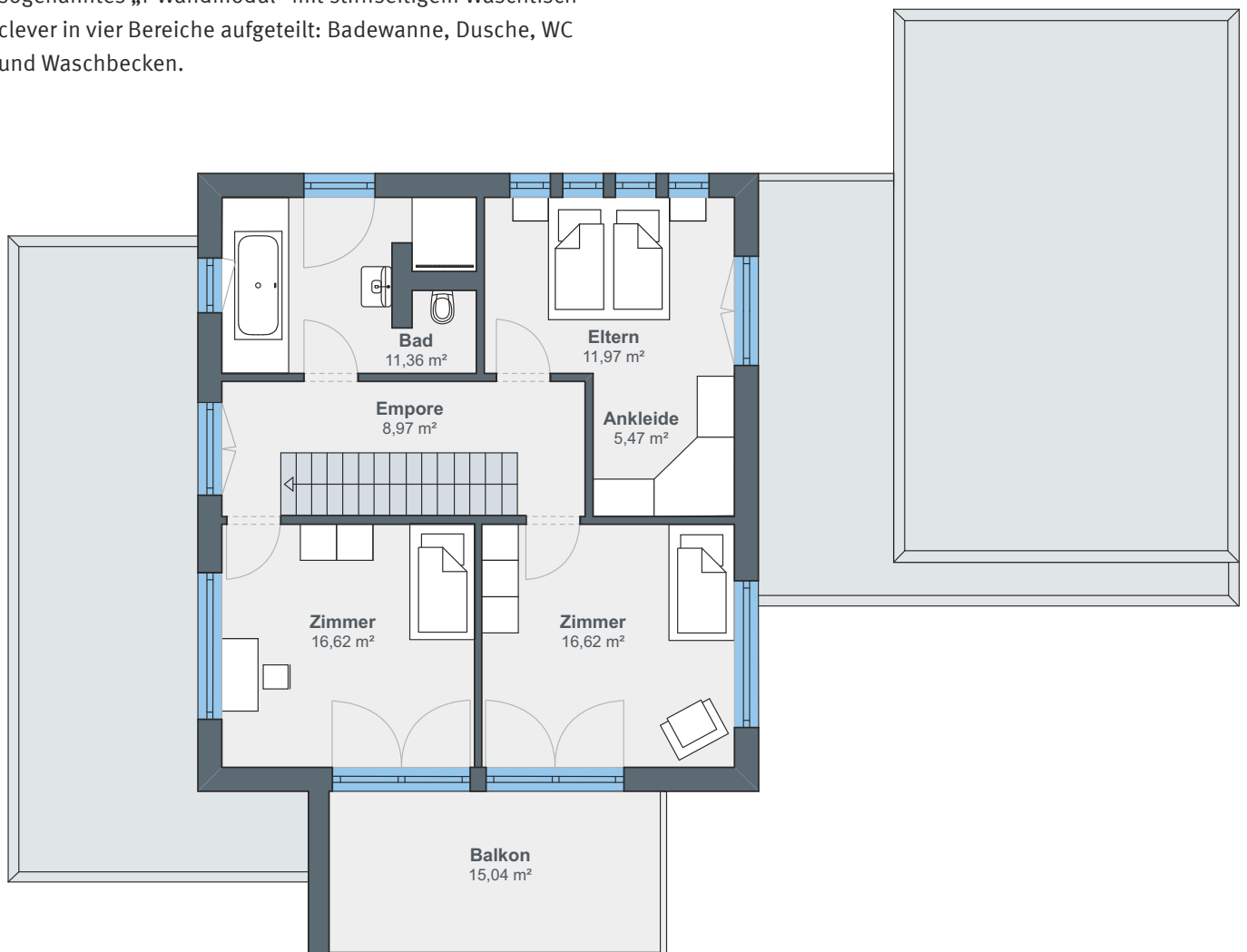
Erdgeschoss



Hausdetails

- Wohnfläche EG: 122,47 m²
- Wohnfläche OG: 71,01 m²
- Wohnfläche gesamt: 193,48 m²
- Außenmaße: 12,35 x 11,67 m

Im Obergeschoss geht es über eine Empore in den Privatbereich, in dem sich jedes Familienmitglied zurückziehen kann. Auf die Eltern wartet ein lichtdurchflutetes Schlafzimmer mit vier gleich großen Fenstern und auch eine Ankleide mit viel Stauraum. Die Kinder der zukünftigen Baufamilie können sich auf zwei gleich große Zimmer freuen. Dabei haben die Kinderzimmer einen separaten Zugang zum gemeinsamen Balkon mit bodentiefen Fensterelementen. Eltern und Kinder teilen sich im Obergeschoss ein geräumiges Badezimmer. Der Clou: Das Bad wird durch ein sogenanntes „T-Wandmodul“ mit stirnseitigem Waschtisch clever in vier Bereiche aufgeteilt: Badewanne, Dusche, WC und Waschbecken.



Obergeschoss

ÖvoNatur Therm: Gesund bauen und wohnen.

Die ökologische Gebäudehülle. Standard in jedem WeberHaus.

Mit ausgezeichneten Dämmeigenschaften hält ÖvoNatur Therm im Winter die Wärme im Haus und lässt im Sommer die Hitze draußen. Sie profitieren von niedrigen Energiekosten und höchstem Wohnkomfort.

Ausgezeichnete Brandschutzeigenschaften bieten Ihnen eine hohe Sicherheit und schaffen ein gutes Gefühl. Auch beim Schallschutz überzeugt ÖvoNatur Therm durch starke Werte.

ÖvoNatur Therm ist aus ökologischen Stoffen gefertigt. Eine ausgezeichnete Feuchteregulierung sorgt für wohngesünderes Raumklima.



SENTINEL HOLDING
INSTITUT

WeberHaus wurde vom Sentinel Holding Institut mit der Zertifizierung „Bauunternehmen für gesündere Gebäude“ ausgezeichnet.



Gesünderes
Bauen
Regelmäßige
Überwachung

www.tuv.com
ID 000069254

Weber-Häuser erfüllen die strengen Anforderungen hinsichtlich Schadstoffen und Allergenen in Materialien und in der Raumluft.



Alle Weber-Häuser sind von der Gesellschaft für Wohnmedizin, Bauhygiene und Innenraumtoxikologie e. V. „wohnmedizinisch empfohlen“.

WeberHaus
Die Zukunft leben

WeberHaus GmbH & Co. KG
Am Erlenpark 1, 77866 Rheinau-Linx
weberhaus.de