



Informationen zu Ihrem Wunschhaus

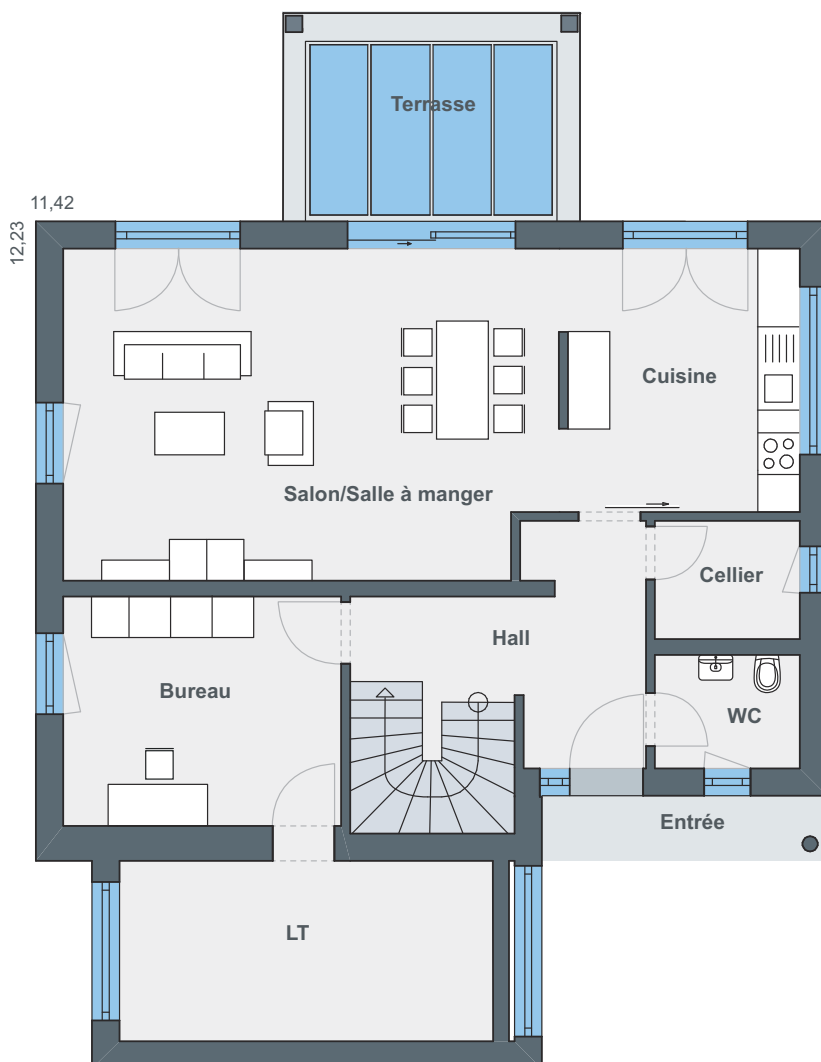
WeberHaus
Die Zukunft leben

Freiräume für Individualisten

WeberHaus Baureihe generation5.5 Haus 200 mit versetztem Pultdach



Mit einem Wohnraum von über 82 Quadratmetern beeindruckt das Erdgeschoss. Herzstück und kommunikativer Mittelpunkt ist hier der riesige Wohn- und Essbereich mit halboffener Küche. Großzügige Fensterflächen lassen viel Tageslicht herein und schaffen eine freundliche Atmosphäre. Praktisch: Direkt nebenan befindet sich eine Speisekammer, sodass man in der Küche von mehr Arbeits- und Stellfläche profitiert. Zu gemütlichen Stunden im Freien lädt die teilüberdachte Terrasse ein. Ein Gäste-WC und ein weiteres Zimmer, das zum Beispiel als Büro genutzt werden kann, kommen ebenfalls im Erdgeschoss unter.



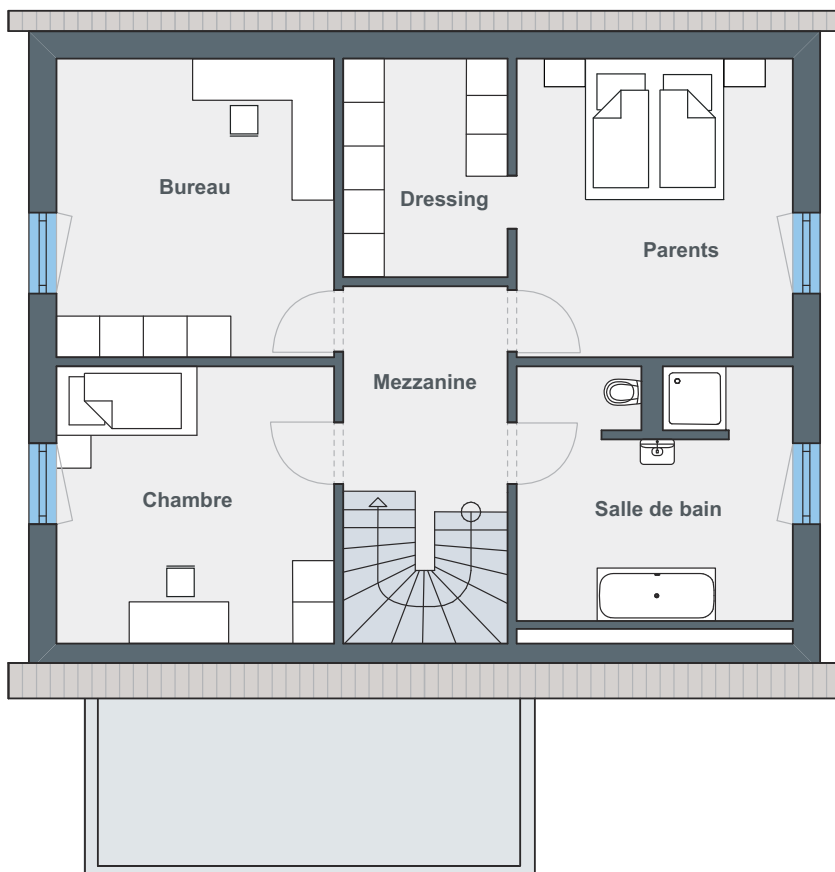
Erdgeschoss



Hausdetails

- Wohnfläche EG: 82,25 m²
- Wohnfläche OG: 74,15 m²
- Wohnfläche gesamt: 156,40 m²
- Außenmaße: 12,23 x 11,42 m
- Dachneigung: 30°
- Kniestock: 140 cm

Im etwa 74 Quadratmeter großen Dachgeschoss findet jedes Familienmitglied Zeit und Raum für sich selbst. Über eine Empore erreicht die zukünftige Baufamilie vier komfortable Zimmer. Das behagliche Schlafzimmer verfügt über eine eigene Ankleide – so bleibt mehr Freiraum zum Wohlfühlen! Zwei weitere Zimmer eröffnen den Bauherren vielfältige Nutzungsmöglichkeiten, beispielsweise als Hobby-Raum, Kinder- oder Gästezimmer. Im Bad ist ausreichend Platz für eine große Badewanne und eine moderne Dusche – hier werden Wellness-Träume wahr und das Wohnglück perfekt!



Dachgeschoss

ÖvoNatur Therm: Gesund bauen und wohnen.

Die ökologische Gebäudehülle. Standard in jedem WeberHaus.

Mit ausgezeichneten Dämmeigenschaften hält ÖvoNatur Therm im Winter die Wärme im Haus und lässt im Sommer die Hitze draußen. Sie profitieren von niedrigen Energiekosten und höchstem Wohnkomfort.

Ausgezeichnete Brandschutzeigenschaften bieten Ihnen eine hohe Sicherheit und schaffen ein gutes Gefühl. Auch beim Schallschutz überzeugt ÖvoNatur Therm durch starke Werte.

ÖvoNatur Therm ist aus ökologischen Stoffen gefertigt. Eine ausgezeichnete Feuchteregulierung sorgt für wohngesünderes Raumklima.



SENTINEL HOLDING
INSTITUT

WeberHaus wurde vom Sentinel Holding Institut mit der Zertifizierung „Bauunternehmen für gesündere Gebäude“ ausgezeichnet.



Gesünderes
Bauen
Regelmäßige
Überwachung

www.tuv.com
ID 000069254

Weber-Häuser erfüllen die strengen Anforderungen hinsichtlich Schadstoffen und Allergenen in Materialien und in der Raumluft.



Alle Weber-Häuser sind von der Gesellschaft für Wohnmedizin, Bauhygiene und Innenraumtoxikologie e. V. „wohnmedizinisch empfohlen“.

WeberHaus
Die Zukunft leben

WeberHaus GmbH & Co. KG
Am Erlenpark 1, 77866 Rheinau-Linx
weberhaus.de