



Informationen zu Ihrem Wunschhaus

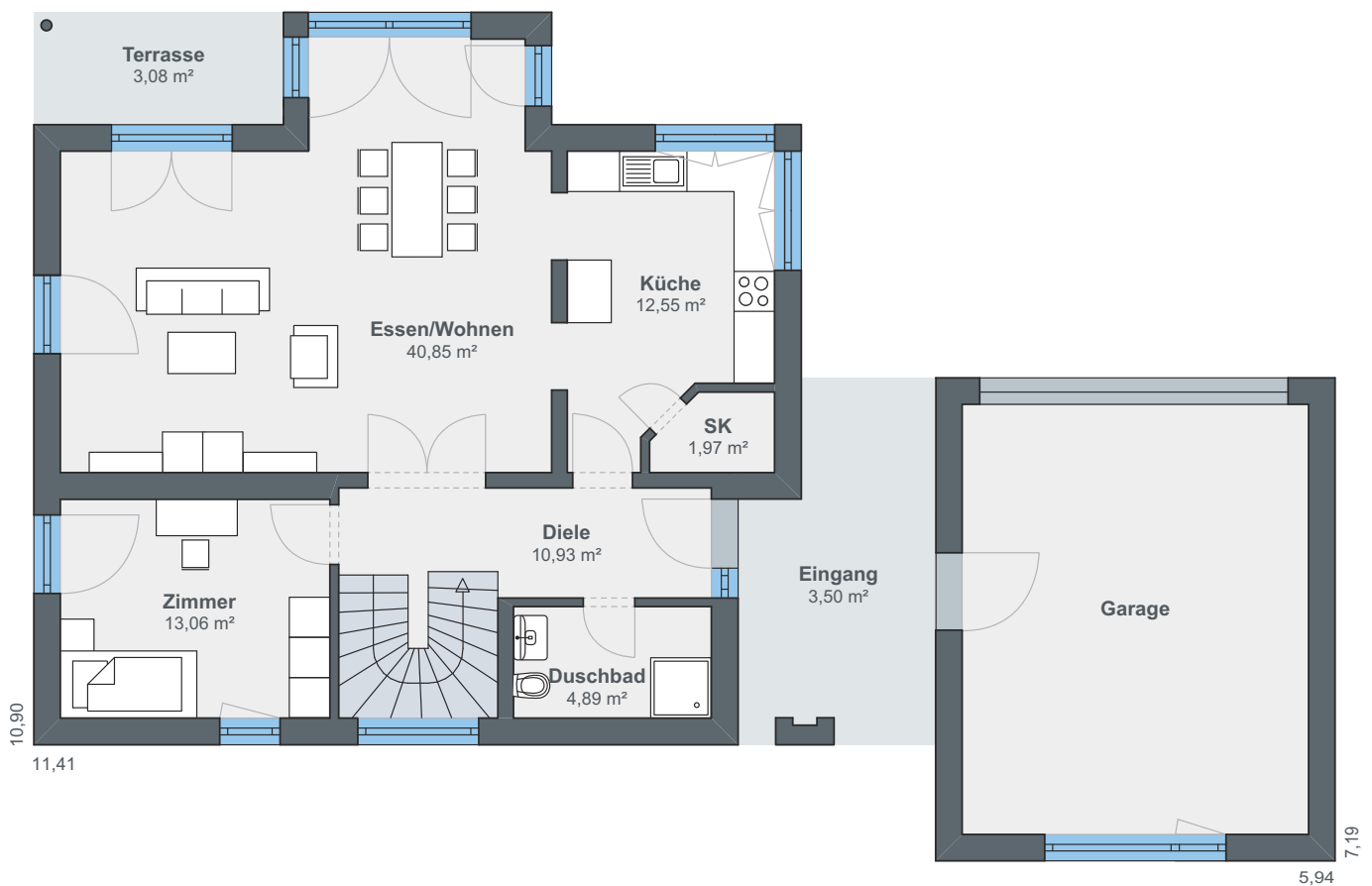
WeberHaus
Die Zukunft leben

Ein Haus am Puls der Zeit

WeberHaus Baureihe generation5.5 200 mit versetztem Pultdach



Kommunikativer Mittelpunkt im unteren Geschoss ist der große Wohn-Essbereich mit halboffener Küche. Bei schönem Wetter lädt die Terrasse zum Verweilen ein. Diese kann man direkt vom Wohnzimmer aus begehen. Mit einer schicken Eckverglasung besticht nicht nur der Wohnzimmer-Erker, sondern auch das Küchenfenster. Entscheiden Sie sich für einen Keller, kann das benachbarte Zimmer ebenfalls als Wohnraum genutzt werden. Im Erdgeschoss ist ebenfalls für ein Duschbad genügend Platz. Garage und Haus können durch die Eingangsüberdachung miteinander verbunden werden.



Erdgeschoss

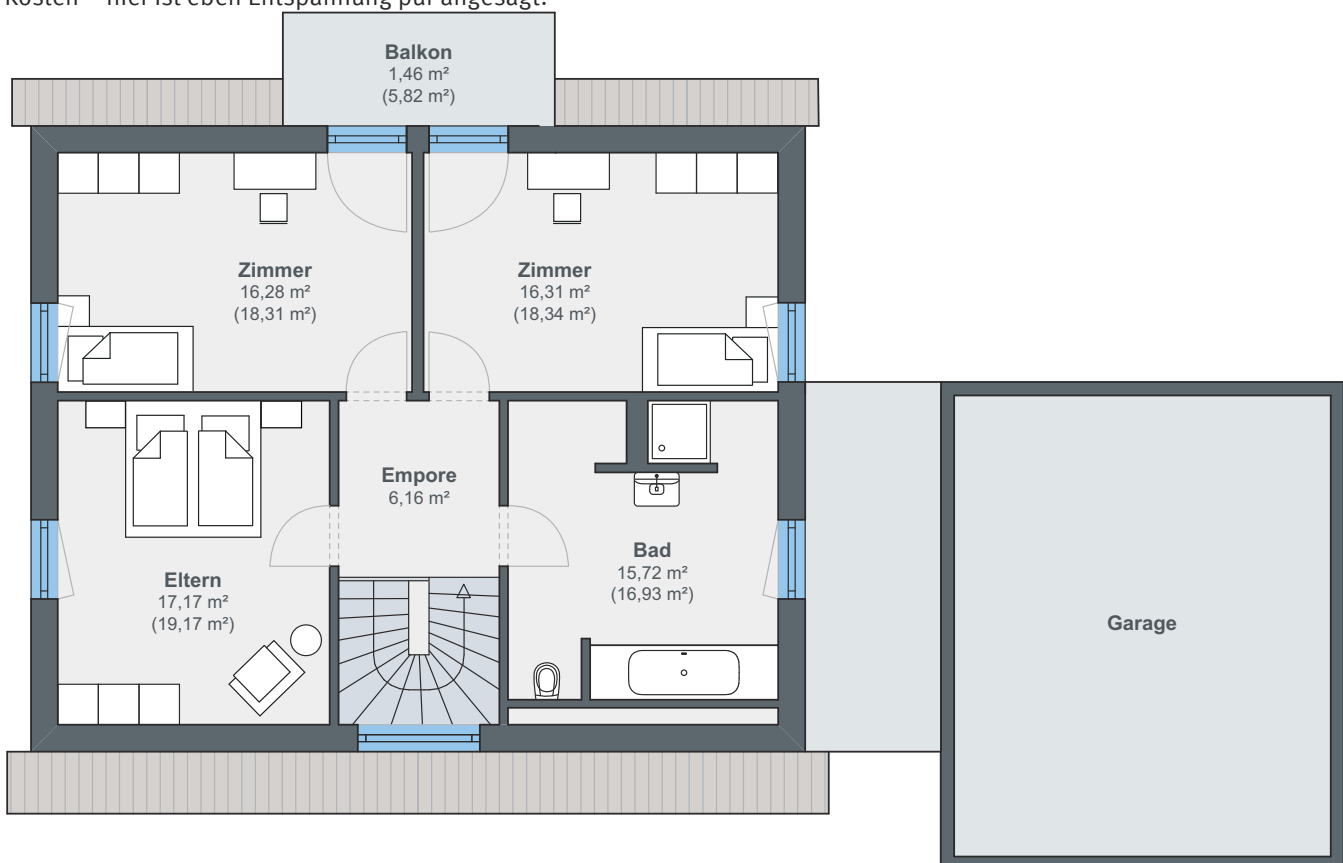


Hausdetails

- Wohnfläche EG: 90,83 m²
- Wohnfläche OG: 73,10 m²
- Wohnfläche gesamt: 163,93 m²
- Außenmaße: 10,90 x 11,41 m
- Dachneigung: 38°
- Kniestock: 150 cm

Über die lichtdurchflutete Empore gelangt man in die obere Etage des Hauses. Das große Schlafzimmer bietet viel Raum für Behaglichkeit. Im Dachgeschoss befinden sich zwei weitere Zimmer, die mit Geräumigkeit und Balkonzugang beeindrucken. Diese eröffnen der Baufamilie vielfältige Nutzungsmöglichkeiten – zum Beispiel als Kinderzimmer oder als Büro.

Auch der Wellness-Faktor kommt in dem modernen Haus nicht zu kurz. Im über 16 Quadratmeter großen Badezimmer kommt jedes Familienmitglied auf seine Kosten – hier ist eben Entspannung pur angesagt!



Dachgeschoss

ÖvoNatur Therm: Gesund bauen und wohnen.

Die ökologische Gebäudehülle. Standard in jedem WeberHaus.

Mit ausgezeichneten Dämmeigenschaften hält ÖvoNatur Therm im Winter die Wärme im Haus und lässt im Sommer die Hitze draußen. Sie profitieren von niedrigen Energiekosten und höchstem Wohnkomfort.

Ausgezeichnete Brandschutzeigenschaften bieten Ihnen eine hohe Sicherheit und schaffen ein gutes Gefühl. Auch beim Schallschutz überzeugt ÖvoNatur Therm durch starke Werte.

ÖvoNatur Therm ist aus ökologischen Stoffen gefertigt. Eine ausgezeichnete Feuchteregulierung sorgt für wohngesünderes Raumklima.



SENTINEL HOLDING
INSTITUT

WeberHaus wurde vom Sentinel Holding Institut mit der Zertifizierung „Bauunternehmen für gesündere Gebäude“ ausgezeichnet.



Gesünderes
Bauen
Regelmäßige
Überwachung

www.tuv.com
ID 000069254

Weber-Häuser erfüllen die strengen Anforderungen hinsichtlich Schadstoffen und Allergenen in Materialien und in der Raumluft.



Alle Weber-Häuser sind von der Gesellschaft für Wohnmedizin, Bauhygiene und Innenraumtoxikologie e. V. „wohnmedizinisch empfohlen“.

WeberHaus
Die Zukunft leben

WeberHaus GmbH & Co. KG
Am Erlenpark 1, 77866 Rheinau-Linx
weberhaus.de