



# Informationen zu Ihrem Wunschhaus

**WeberHaus**  
Die Zukunft leben

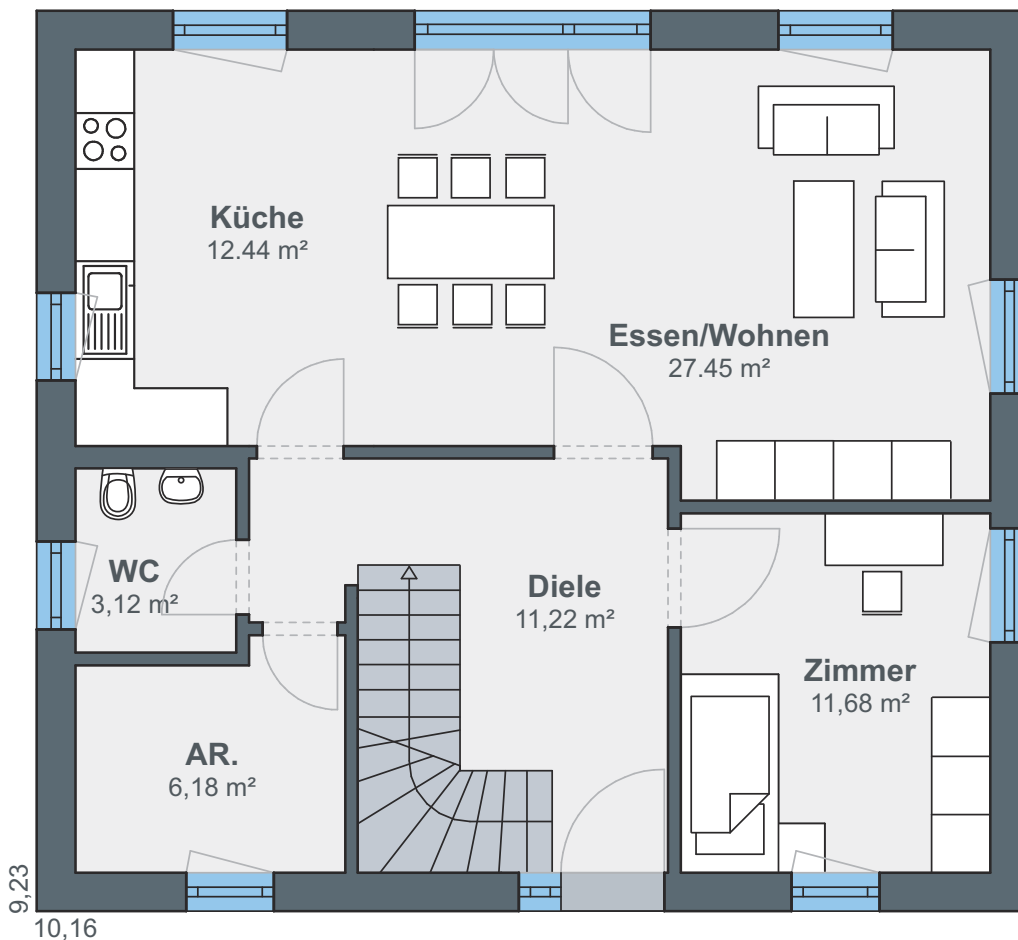
# Hingucker mit Platz und Charme

## WeberHaus Baureihe Balance 200



Im Erdgeschoss spielt sich das Leben ab. Auf über 70 Quadratmetern hat eine Familie viel Platz für Wohnkomfort. Der große, helle Wohn- und Essbereich, an den sich eine offene Küche anschließt, eröffnet mit den zwei traufseitigen Terrassen und dem optional erhältlichen Wintergarten ein ganz besonderes Wohnkonzept.

Ein weiteres Zimmer im Erdgeschoss ist als Büro oder Gästezimmer denkbar. An die große Diele, die durch den traufseitigen Eingang betreten wird, schließt sich auch ein Hauswirtschaftsraum und das Gäste-WC an.



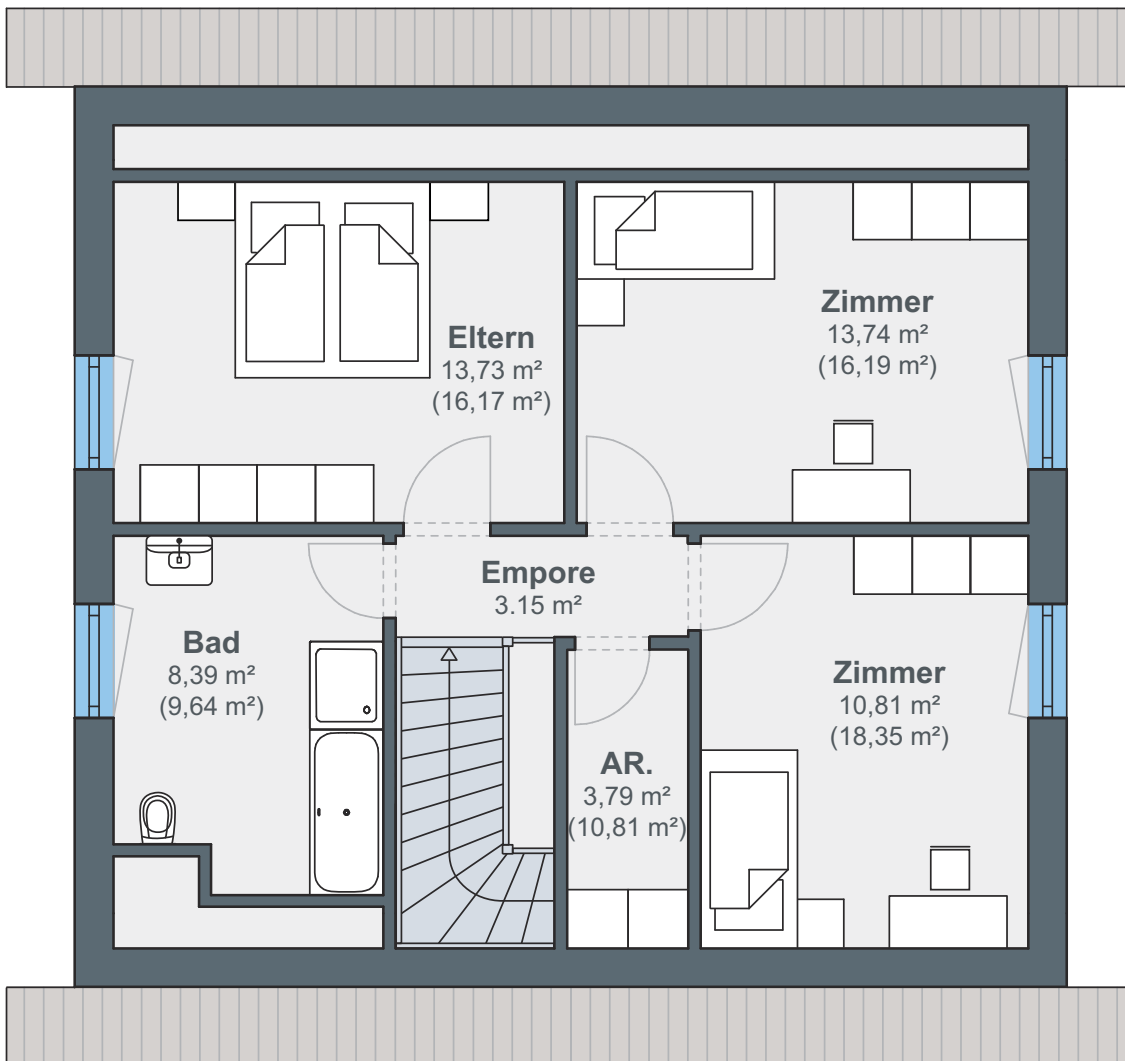
**Erdgeschoss**



## Hausdetails

- Wohnfläche EG: 72,09 m<sup>2</sup>
- Wohnfläche OG: 53,61 m<sup>2</sup>
- Wohnfläche gesamt: 125,70 m<sup>2</sup>
- Außenmaße: 9,23 x 10,16 m
- Dachneigung: 38°
- Kniestock: 80 cm

Über die Geschosstreppe gelangt man zur Empore im 53 Quadratmeter großen Obergeschoss. Von hier sind drei Schlafzimmer zugänglich. Das geräumige Bad im Obergeschoss bietet viel Raum und Komfort für die ganze Familie. Ein kleiner Abstellraum oberhalb der Treppe schafft zusätzlichen Stauraum. Die bodentiefen Fensterelemente verleihen auch dem Dachgeschoss Offenheit und Tageslicht.



## Dachgeschoss



# ÖvoNatur Therm: Gesund bauen und wohnen.

Die ökologische Gebäudehülle. Standard in jedem WeberHaus.

Mit ausgezeichneten Dämmeigenschaften hält ÖvoNatur Therm im Winter die Wärme im Haus und lässt im Sommer die Hitze draußen. Sie profitieren von niedrigen Energiekosten und höchstem Wohnkomfort.

Ausgezeichnete Brandschutzeigenschaften bieten Ihnen eine hohe Sicherheit und schaffen ein gutes Gefühl. Auch beim Schallschutz überzeugt ÖvoNatur Therm durch starke Werte.

ÖvoNatur Therm ist aus ökologischen Stoffen gefertigt. Eine ausgezeichnete Feuchteregulierung sorgt für wohngesünderes Raumklima.



SENTINEL HOLDING  
INSTITUT

WeberHaus wurde vom Sentinel Holding Institut mit der Zertifizierung „Bauunternehmen für gesündere Gebäude“ ausgezeichnet.



Gesünderes  
Bauen  
Regelmäßige  
Überwachung

www.tuv.com  
ID 000069254

Weber-Häuser erfüllen die strengen Anforderungen hinsichtlich Schadstoffen und Allergenen in Materialien und in der Raumluft.



Alle Weber-Häuser sind von der Gesellschaft für Wohnmedizin, Bauhygiene und Innenraumtoxikologie e. V. „wohnmedizinisch empfohlen“.

**WeberHaus**  
Die Zukunft leben

WeberHaus GmbH & Co. KG  
Am Erlenpark 1, 77866 Rheinau-Linx  
weberhaus.de