



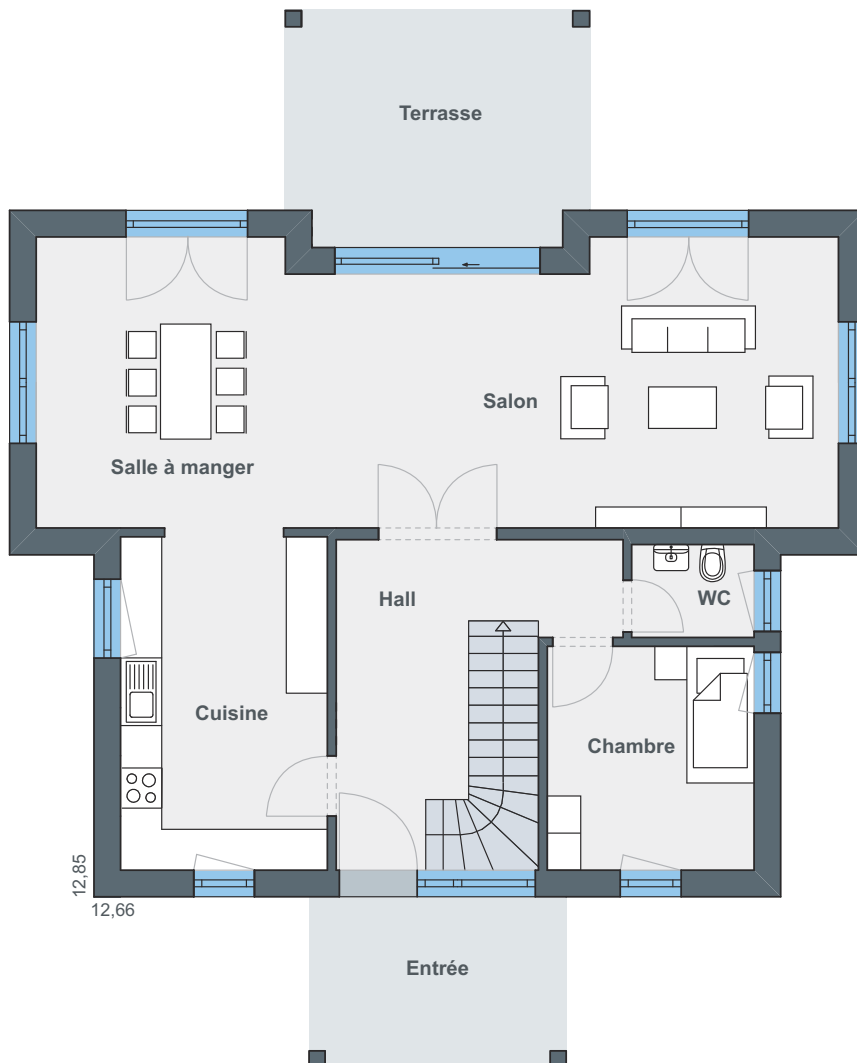
Informationen zu Ihrem Wunschhaus

WeberHaus
Die Zukunft leben

Klassische Stadtvilla mit Flair



Der überdachte Eingangsbereich der zweigeschossigen Stadtvilla wirkt wie eine Einladung zum großzügigen Wohnen. Auf 160 qm Wohnfläche bietet der Grundriss ausreichend Raum zur Entfaltung. Ein großer lichtdurchfluteter Flur schafft die Verbindung zu allen Räumen im Erdgeschoss und somit auch zum knapp 50 qm großen Wohnzimmer, das sich über die gesamte Hausbreite erstreckt. Verglaste Schiebetüren öffnen das Wohnzimmer zur überdachten Terrasse.



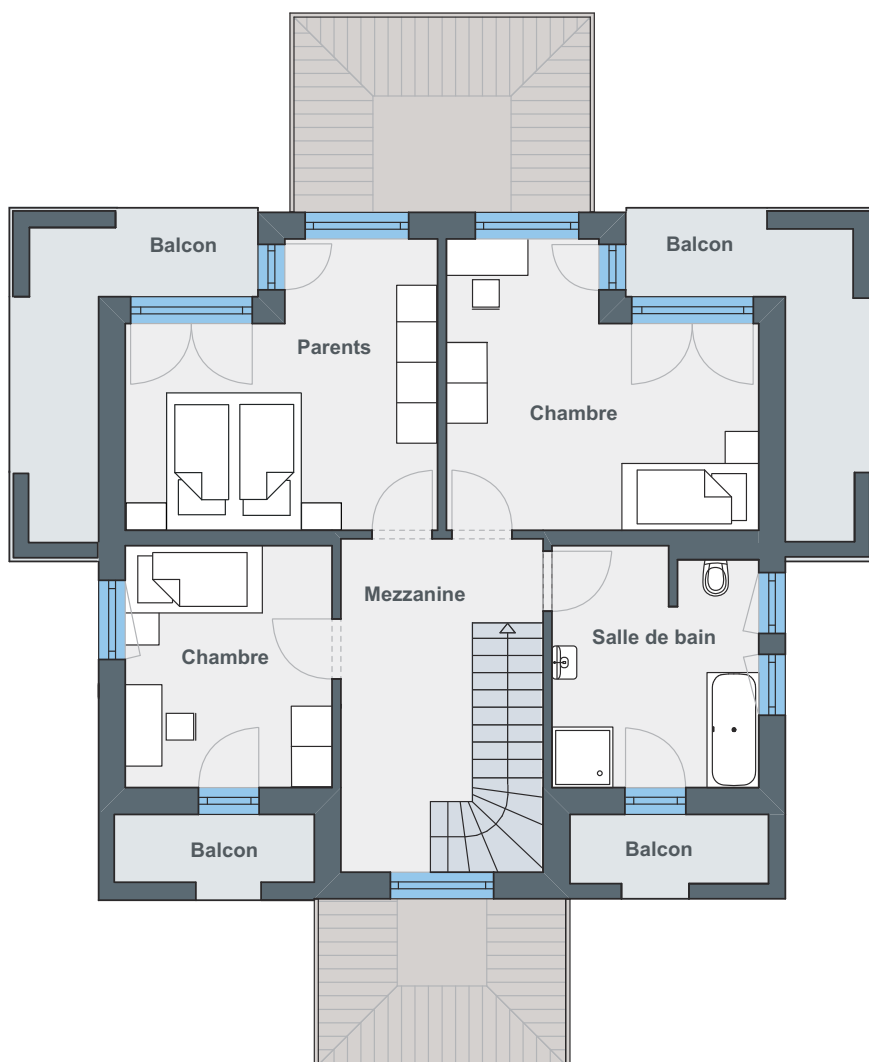
Erdgeschoss



Hausdetails

- Wohnfläche EG: 92,78 m²
- Wohnfläche OG: 67,43 m²
- Wohnfläche gesamt: 160,21 m²
- Außenmaße: 12,85 x 12,66 m
- Dachneigung: 22°

Im Obergeschoss setzt sich das großzügige Raumangebot fort: Drei Zimmer und ein elf Quadratmeter großes Bad bietet einer Familie mit zwei Kindern genügend Platz. Jeder Raum hat Zugang zu einer Loggia, die zum Verweilen einlädt. Die Farbgestaltung der Außenfassade mit dem weißen Grundkörper und den farbig abgesetzten Flächen betont den ursprünglich quadratischen Grundriss.



Obergeschoss

ÖvoNatur Therm: Gesund bauen und wohnen.

Die ökologische Gebäudehülle. Standard in jedem WeberHaus.

Mit ausgezeichneten Dämmeigenschaften hält ÖvoNatur Therm im Winter die Wärme im Haus und lässt im Sommer die Hitze draußen. Sie profitieren von niedrigen Energiekosten und höchstem Wohnkomfort.

Ausgezeichnete Brandschutzeigenschaften bieten Ihnen eine hohe Sicherheit und schaffen ein gutes Gefühl. Auch beim Schallschutz überzeugt ÖvoNatur Therm durch starke Werte.

ÖvoNatur Therm ist aus ökologischen Stoffen gefertigt. Eine ausgezeichnete Feuchteregulierung sorgt für wohngesünderes Raumklima.



SENTINEL HOLDING
INSTITUT

WeberHaus wurde vom Sentinel Holding Institut mit der Zertifizierung „Bauunternehmen für gesündere Gebäude“ ausgezeichnet.



Weber-Häuser erfüllen die strengen Anforderungen hinsichtlich Schadstoffen und Allergenen in Materialien und in der Raumluft.



Alle Weber-Häuser sind von der Gesellschaft für Wohnmedizin, Bauhygiene und Innenraumtoxikologie e. V. „wohnmedizinisch empfohlen“.

WeberHaus
Die Zukunft leben

WeberHaus GmbH & Co. KG
Am Erlenpark 1, 77866 Rheinau-Linx
weberhaus.de