



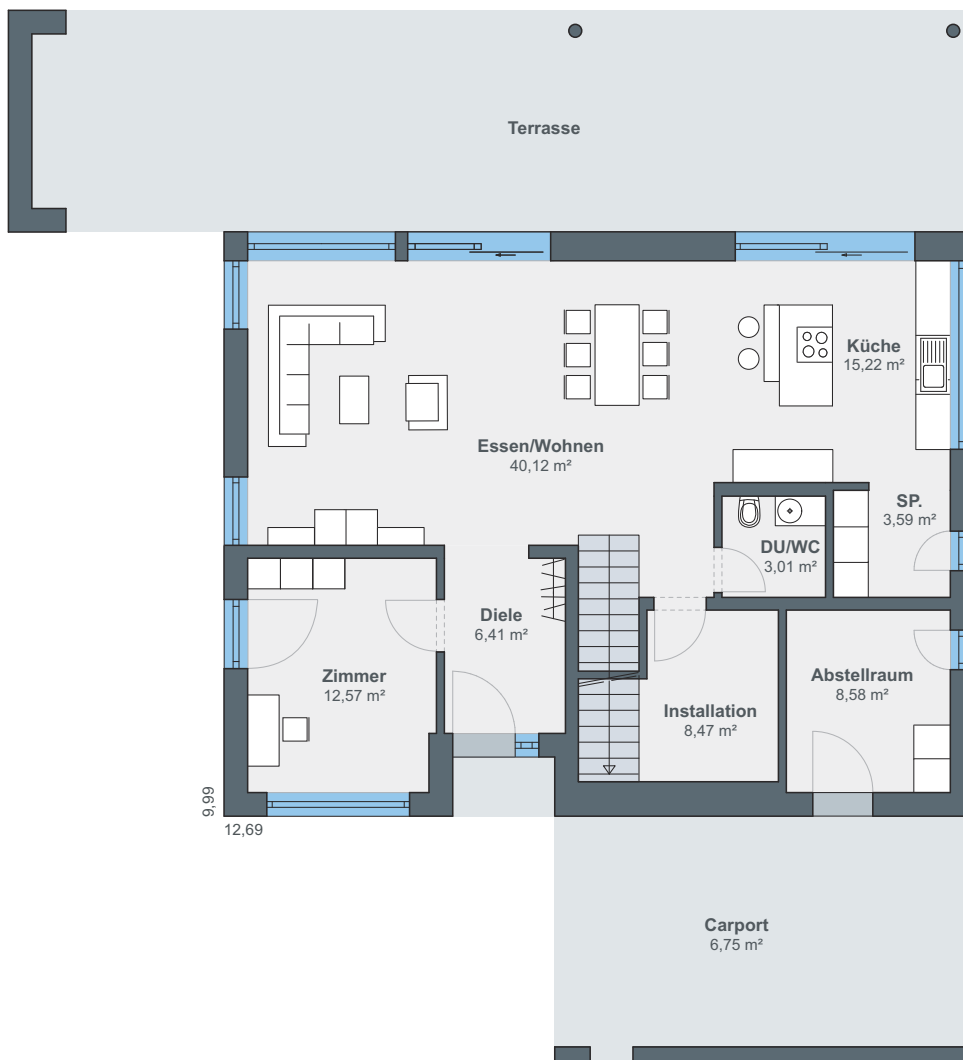
Informationen zu Ihrem Wunschhaus

WeberHaus
Die Zukunft leben

Architektenhaus aus Holz



Links von der Eingangstür befindet sich ein zusätzlicher Raum, der als Büro oder Gästezimmer genutzt werden kann. Über die Diele mit integrierter Garderobe gelangt man in den offenen Wohn-Essbereich mit rund 40 Quadratmetern Wohnfläche. Die offene Küche mit Speisekammer gliedert sich an den Bereich an. Duschbad, Installations- und Abstellraum ergänzen das Raumangebot im Erdgeschoss.



Erdgeschoss



Hausdetails

- Wohnfläche EG: 97,97 m²
- Wohnfläche OG: 95,72 m²
- Wohnfläche gesamt: 193,69 m²
- Außenmaße: 12,70 x 10,00 m

Die Raumanordnung im Obergeschoss gibt der schmale und lange Baukörper vor. Gäste-, zwei Kinderzimmer und ein Bad mit Dusche sowie Badewanne liegen nebeneinander. Der Elterntrakt ist rund 35 Quadratmetern groß. Eine Besonderheit ist die integrierte Walk-In-Dusche im Schlafzimmer. Zudem stehen den Eltern ein separates WC und eine Ankleide zur Verfügung.



Obergeschoss

ÖvoNatur Therm: Gesund bauen und wohnen.

Die ökologische Gebäudehülle. Standard in jedem WeberHaus.

Mit ausgezeichneten Dämmeigenschaften hält ÖvoNatur Therm im Winter die Wärme im Haus und lässt im Sommer die Hitze draußen. Sie profitieren von niedrigen Energiekosten und höchstem Wohnkomfort.

Ausgezeichnete Brandschutzeigenschaften bieten Ihnen eine hohe Sicherheit und schaffen ein gutes Gefühl. Auch beim Schallschutz überzeugt ÖvoNatur Therm durch starke Werte.

ÖvoNatur Therm ist aus ökologischen Stoffen gefertigt. Eine ausgezeichnete Feuchteregulierung sorgt für wohngesünderes Raumklima.



SENTINEL HOLDING
INSTITUT

WeberHaus wurde vom Sentinel Holding Institut mit der Zertifizierung „Bauunternehmen für gesündere Gebäude“ ausgezeichnet.



Gesünderes
Bauen
Regelmäßige
Überwachung

www.tuv.com
ID 000069254

Weber-Häuser erfüllen die strengen Anforderungen hinsichtlich Schadstoffen und Allergenen in Materialien und in der Raumluft.



Alle Weber-Häuser sind von der Gesellschaft für Wohnmedizin, Bauhygiene und Innenraumtoxikologie e. V. „wohnmedizinisch empfohlen“.

WeberHaus
Die Zukunft leben

WeberHaus GmbH & Co. KG
Am Erlenpark 1, 77866 Rheinau-Linx
weberhaus.de