



# Informationen zu Ihrem Wunschhaus

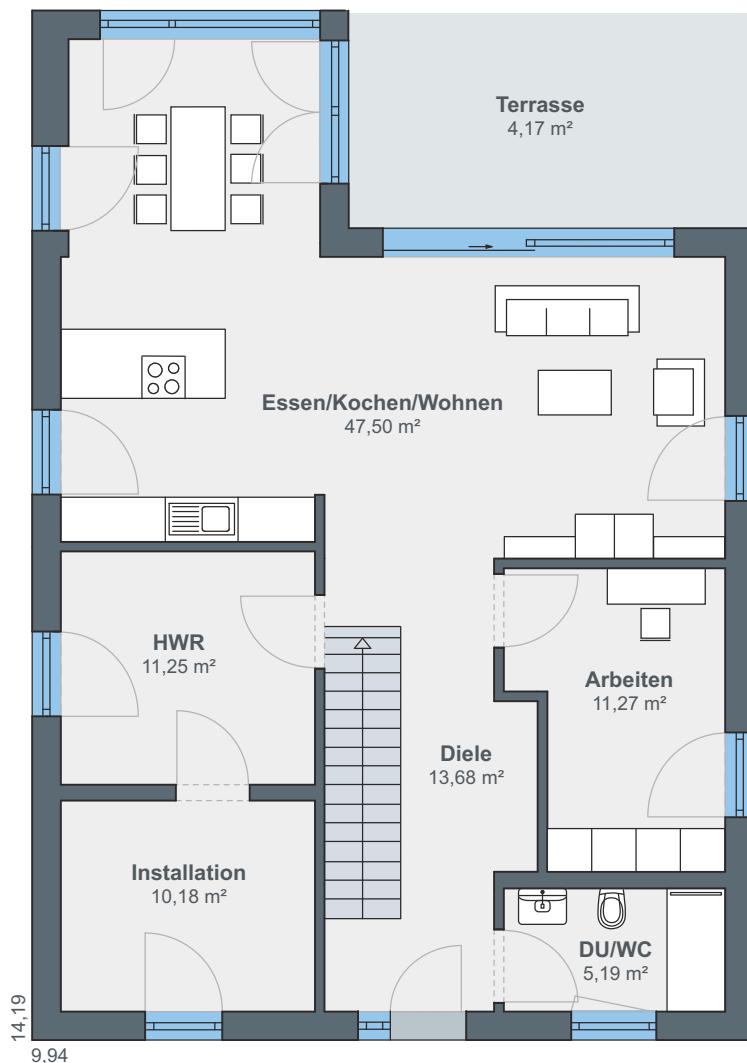
**WeberHaus**  
Die Zukunft leben

# Kompakt und großzügig

## WeberHaus Baureihe CityLife 450



Das Erdgeschoss hat eine Wohnfläche von rund 100 Quadratmetern. Die Diele verfügt über eine integrierte Garderobe mit Sitzbank. Duschbad und Büro liegen auf der rechten Seite, während sich Installations- und Hauswirtschaftsraum links befinden. Geradeaus gelangt man in den Wohnbereich, wo alles fließend ineinander übergeht. Der Essbereich befindet im Rechteckerker und wird von drei Seiten mit Licht geflutet.



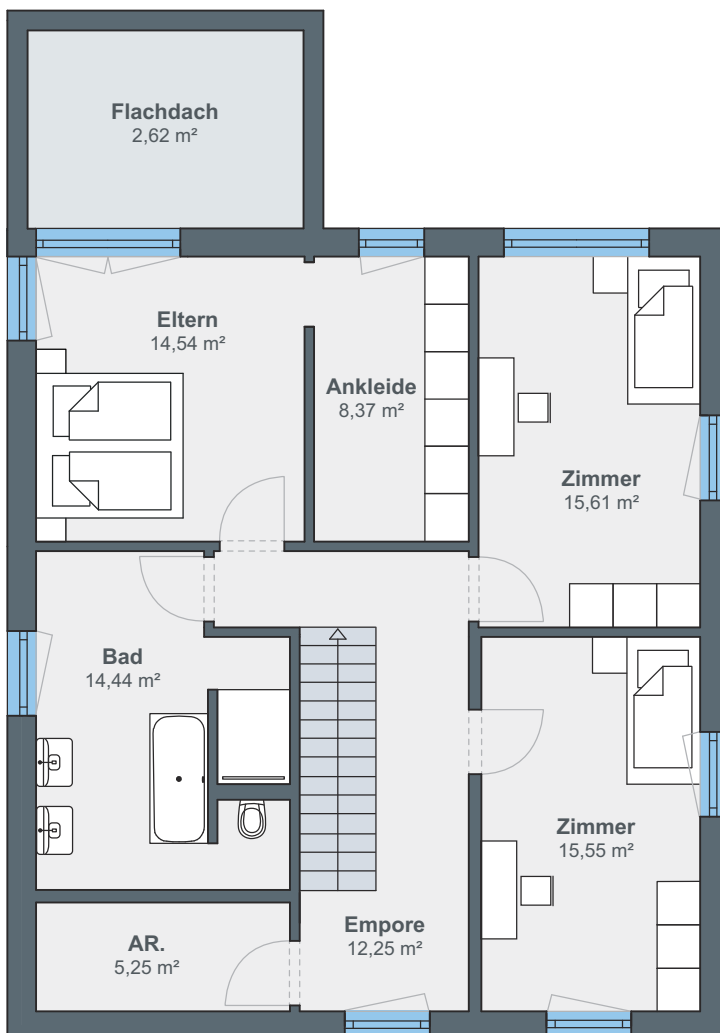
## Erdgeschoss



## Hausdetails

- Wohnfläche EG: 103,24 m<sup>2</sup>
- Wohnfläche OG: 86,01 m<sup>2</sup>
- Wohnfläche gesamt: 189,25 m<sup>2</sup>
- Außenmaße: 9,94 x 14,19 m

Das Obergeschoss umfasst eine Wohnfläche von 86 Quadratmetern. Zwei gleich große Zimmer können als Kinder- oder Gästezimmer genutzt werden. Das Badezimmer verfügt neben einer großzügigen Dusche auch über eine Badewanne. Das Eltern-Schlafzimmer wird durch eine Ankleide ergänzt. Ziemlich praktisch ist der rund fünf Quadratmeter große Abstellraum.



## Obergeschoss



# ÖvoNatur Therm: Gesund bauen und wohnen.

Die ökologische Gebäudehülle. Standard in jedem WeberHaus.

Mit ausgezeichneten Dämmeigenschaften hält ÖvoNatur Therm im Winter die Wärme im Haus und lässt im Sommer die Hitze draußen. Sie profitieren von niedrigen Energiekosten und höchstem Wohnkomfort.

Ausgezeichnete Brandschutzeigenschaften bieten Ihnen eine hohe Sicherheit und schaffen ein gutes Gefühl. Auch beim Schallschutz überzeugt ÖvoNatur Therm durch starke Werte.

ÖvoNatur Therm ist aus ökologischen Stoffen gefertigt. Eine ausgezeichnete Feuchteregulierung sorgt für wohngesünderes Raumklima.



SENTINEL HOLDING  
INSTITUT

WeberHaus wurde vom Sentinel Holding Institut mit der Zertifizierung „Bauunternehmen für gesündere Gebäude“ ausgezeichnet.



Gesünderes  
Bauen  
Regelmäßige  
Überwachung

www.tuv.com  
ID 000069254

Weber-Häuser erfüllen die strengen Anforderungen hinsichtlich Schadstoffen und Allergenen in Materialien und in der Raumluft.



Alle Weber-Häuser sind von der Gesellschaft für Wohnmedizin, Bauhygiene und Innenraumtoxikologie e. V. „wohnmedizinisch empfohlen“.

**WeberHaus**  
Die Zukunft leben

WeberHaus GmbH & Co. KG  
Am Erlenpark 1, 77866 Rheinau-Linx  
weberhaus.de