



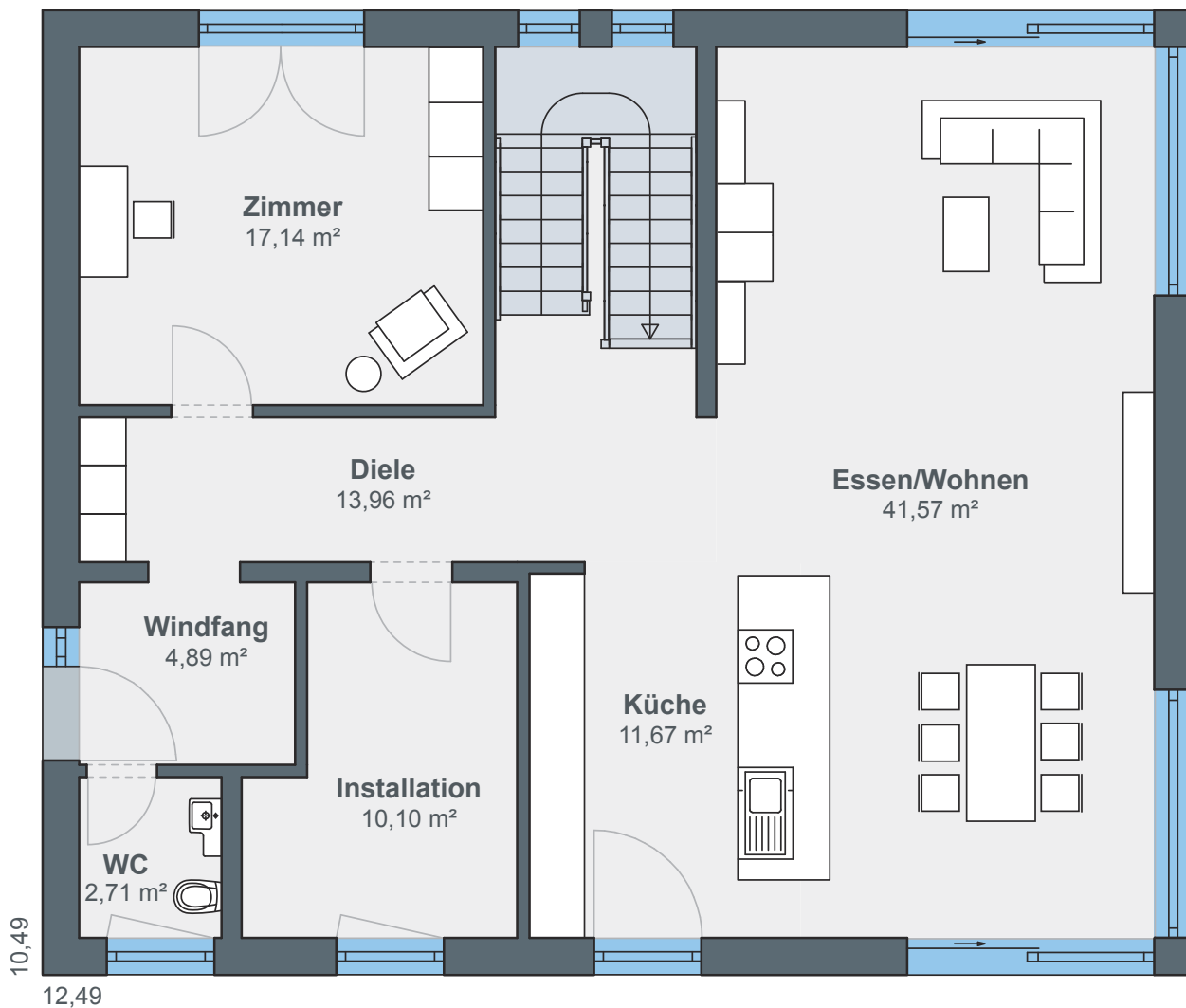
Informationen zu Ihrem Wunschhaus

WeberHaus
Die Zukunft leben

Schlichtes Einfamilienhaus



Über einen Windfang mit angegliedertem Gäste-WC betritt man das rund 100 Quadratmeter große Erdgeschoss des Einfamilienhauses. An die Diele schließen sich links das Büro und rechts der Technikraum an. Der großzügige und offene Wohn-, Ess- und Kochbereich verfügt über rund 50 Quadratmeter. Große Fensterelemente und Schiebetüren ermöglichen einen ungehinderten Blick in den Garten. Über eine Podesttreppe, die sich offen an die Gemeinschaftsräume angliedert, erreicht man die obere Etage.



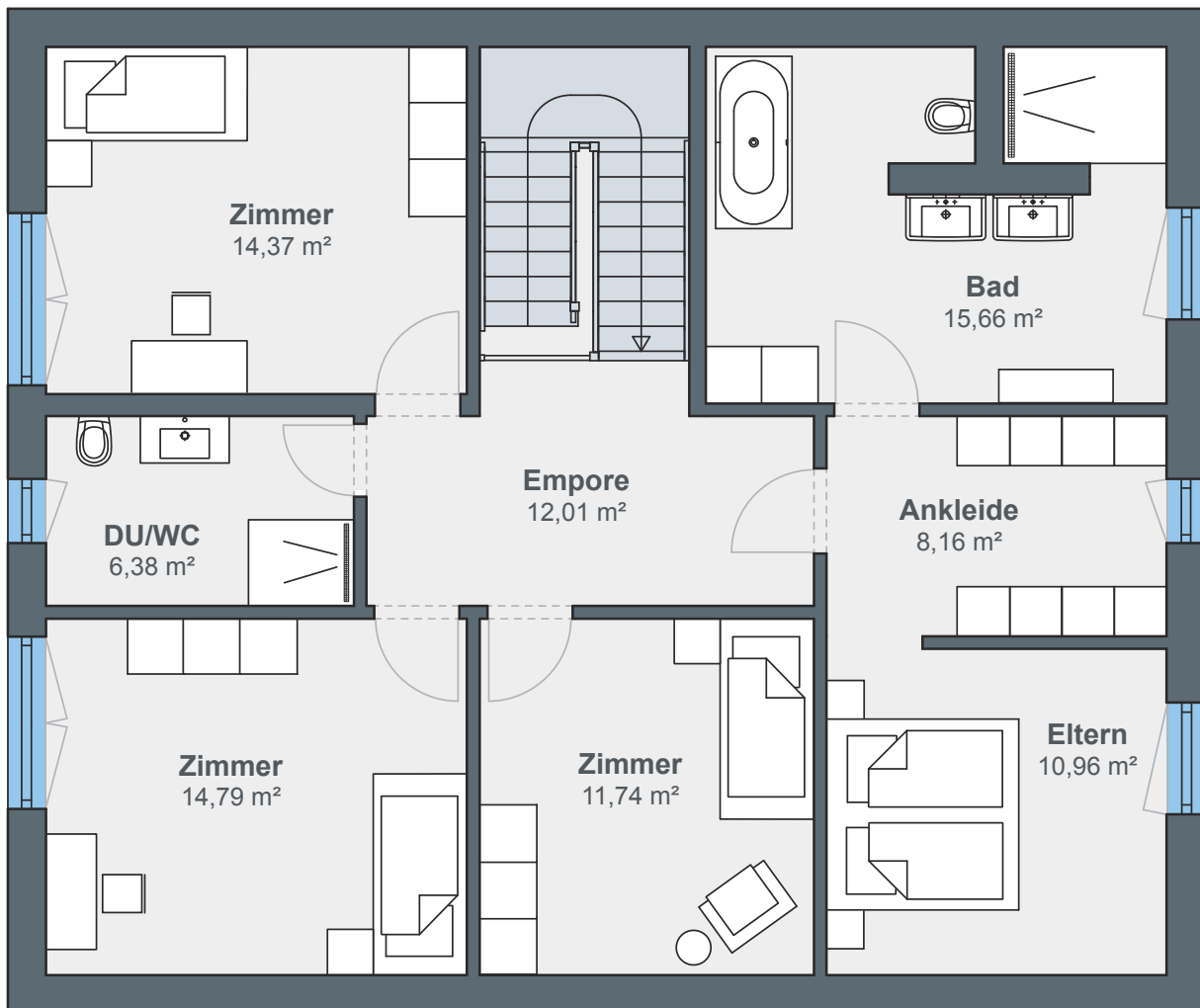
Erdgeschoss



Hausdetails

- Wohnfläche EG: 102,04 m²
- Wohnfläche OG: 94,07 m²
- Wohnfläche gesamt: 196,11 m²
- Außenmaße: 10,49 x 12,49 m
- Dachneigung: 30°
- Kniestock: 170 cm

Das Dachgeschoss umfasst rund 95 Quadratmeter Wohnfläche und teilt sich in zwei Trakte: Rechts liegt das Reich der Eltern. Die Ankleide fungiert als Bindeglied zwischen Schlaf- und Badezimmer. Im Bad finden eine ebenerdige Dusche, eine Badewanne, WC sowie ein Doppelwaschtisch Platz. Auf der linken Seite befindet sich das Reich der Kinder mit den beiden Kinderzimmern und einem eigenem Duschbad. Mittig wurde das Gästezimmer platziert.



Dachgeschoss

ÖvoNatur Therm: Gesund bauen und wohnen.

Die ökologische Gebäudehülle. Standard in jedem WeberHaus.

Mit ausgezeichneten Dämmeigenschaften hält ÖvoNatur Therm im Winter die Wärme im Haus und lässt im Sommer die Hitze draußen. Sie profitieren von niedrigen Energiekosten und höchstem Wohnkomfort.

Ausgezeichnete Brandschutzeigenschaften bieten Ihnen eine hohe Sicherheit und schaffen ein gutes Gefühl. Auch beim Schallschutz überzeugt ÖvoNatur Therm durch starke Werte.

ÖvoNatur Therm ist aus ökologischen Stoffen gefertigt. Eine ausgezeichnete Feuchteregulierung sorgt für wohngesünderes Raumklima.



SENTINEL HOLDING
INSTITUT

WeberHaus wurde vom Sentinel Holding Institut mit der Zertifizierung „Bauunternehmen für gesündere Gebäude“ ausgezeichnet.



Gesünderes
Bauen
Regelmäßige
Überwachung

www.tuv.com
ID 000069254

Weber-Häuser erfüllen die strengen Anforderungen hinsichtlich Schadstoffen und Allergenen in Materialien und in der Raumluft.



Alle Weber-Häuser sind von der Gesellschaft für Wohnmedizin, Bauhygiene und Innenraumtoxikologie e. V. „wohnmedizinisch empfohlen“.

WeberHaus
Die Zukunft leben

WeberHaus GmbH & Co. KG
Am Erlenpark 1, 77866 Rheinau-Linx
weberhaus.de