



# Informationen zu Ihrem Wunschhaus

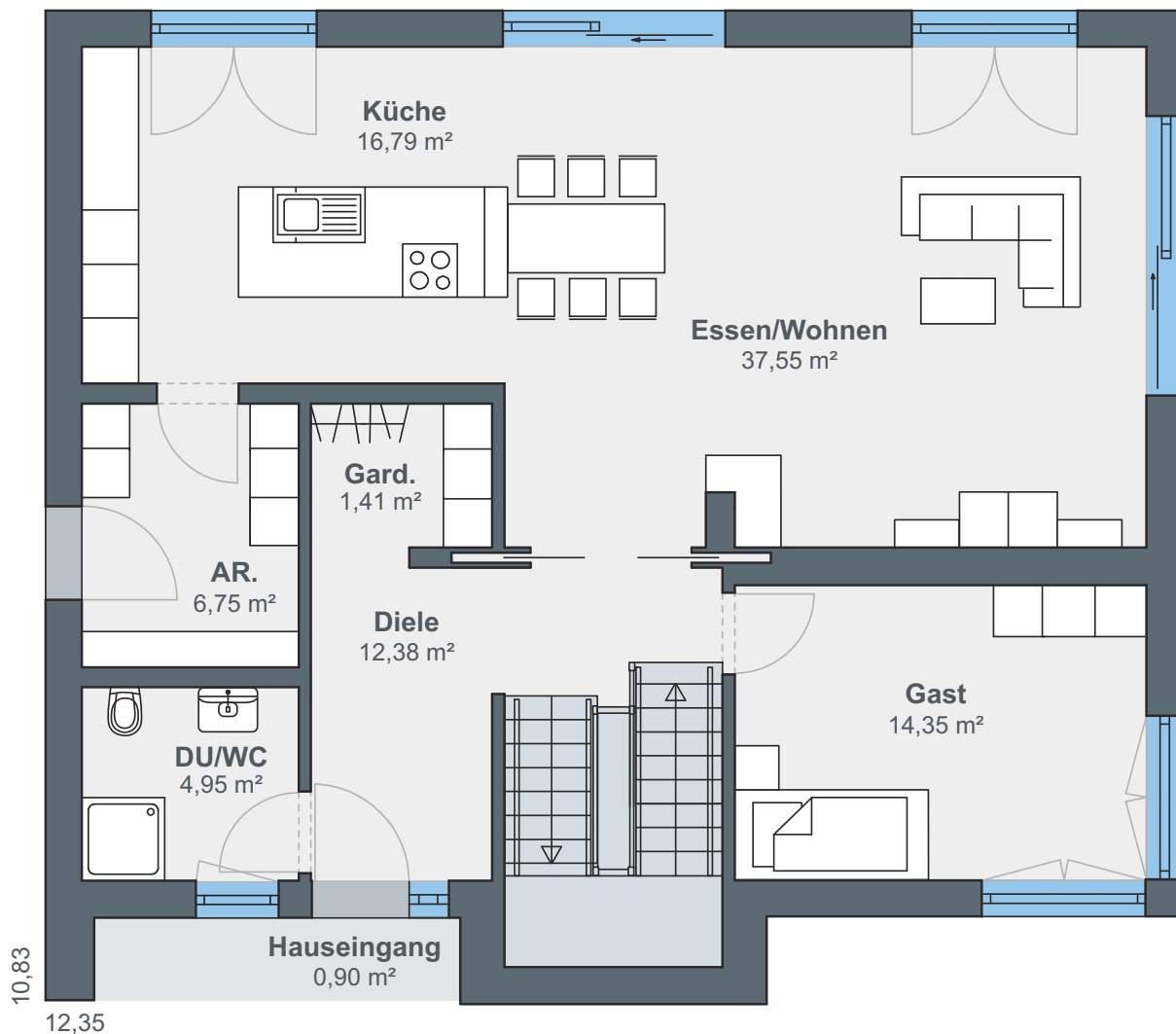
**WeberHaus**  
*Die Zukunft leben*

# Zwei Vollgeschosse und Flachdach

## WeberHaus Baureihe generation5.5 300



Eine großzügige Diele mit integrierter Garderobe heißt die Bewohner und Besucher des Hauses willkommen. Über eine Schiebetür gelangt man in den Ess-Wohnbereich mit rund 40 Quadratmeter Wohnfläche. Die angrenzende Küche ist offen gehalten und verfügt über eine Speisekammer mit rund sieben Quadratmeter. Fenster- und Schiebetüren sorgen für viel Tageslicht und erweitern den Wohnbereich nach draußen. Ein Zimmer, das als Gäste- oder Arbeitszimmer genutzt werden kann, sowie ein Duschbad ergänzen das Raumangebot im Erdgeschoss. Zudem verfügt das Haus über einen Keller. Hier befinden sich Installations-, Hauswirtschaftsraum sowie ein Hobbyzimmer.



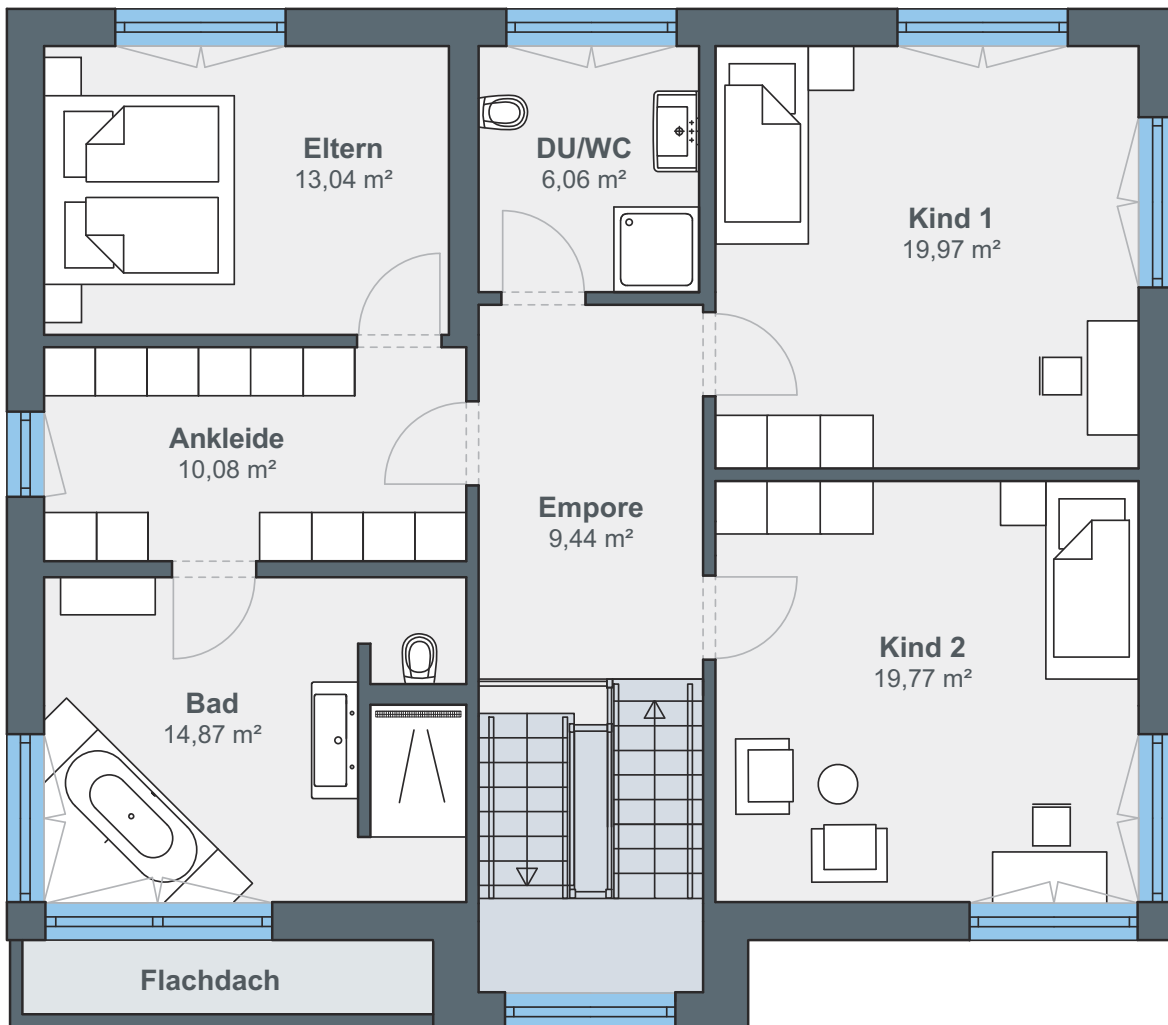
**Erdgeschoss**



## Hausdetails

- Wohnfläche EG: 95,08 m<sup>2</sup>
- Wohnfläche OG: 93,23 m<sup>2</sup>
- Wohnfläche gesamt: 188,31 m<sup>2</sup>
- Außenmaße: 12,35 x 10,83 m

Über eine zweiläufig gegenläufige Treppe mit Zwischenpodest gelangt man in das Obergeschoss mit rund 95 Quadratmeter Wohnfläche. Auf der linken Seite befindet sich der Elterntrakt, der über die Ankleide erreicht wird. Schlafzimmer und ein Badezimmer mit ebenerdiger Dusche und Badewanne ergänzen den Elternbereich. Den Kindern stehen jeweils ein eigenes Zimmer sowie ein gemeinsames Duschbad zur Verfügung.



## Obergeschoss

# ÖvoNatur Therm: Gesund bauen und wohnen.

Die ökologische Gebäudehülle. Standard in jedem WeberHaus.

Mit ausgezeichneten Dämmeigenschaften hält ÖvoNatur Therm im Winter die Wärme im Haus und lässt im Sommer die Hitze draußen. Sie profitieren von niedrigen Energiekosten und höchstem Wohnkomfort.

Ausgezeichnete Brandschutzeigenschaften bieten Ihnen eine hohe Sicherheit und schaffen ein gutes Gefühl. Auch beim Schallschutz überzeugt ÖvoNatur Therm durch starke Werte.

ÖvoNatur Therm ist aus ökologischen Stoffen gefertigt. Eine ausgezeichnete Feuchteregulierung sorgt für wohngesünderes Raumklima.



SENTINEL HOLDING  
INSTITUT

WeberHaus wurde vom Sentinel Holding Institut mit der Zertifizierung „Bauunternehmen für gesündere Gebäude“ ausgezeichnet.



Gesünderes  
Bauen  
Regelmäßige  
Überwachung

www.tuv.com  
ID 000069254

Weber-Häuser erfüllen die strengen Anforderungen hinsichtlich Schadstoffen und Allergenen in Materialien und in der Raumluft.



Alle Weber-Häuser sind von der Gesellschaft für Wohnmedizin, Bauhygiene und Innenraumtoxikologie e. V. „wohnmedizinisch empfohlen“.

**WeberHaus**  
Die Zukunft leben

WeberHaus GmbH & Co. KG  
Am Erlenpark 1, 77866 Rheinau-Linx  
weberhaus.de