



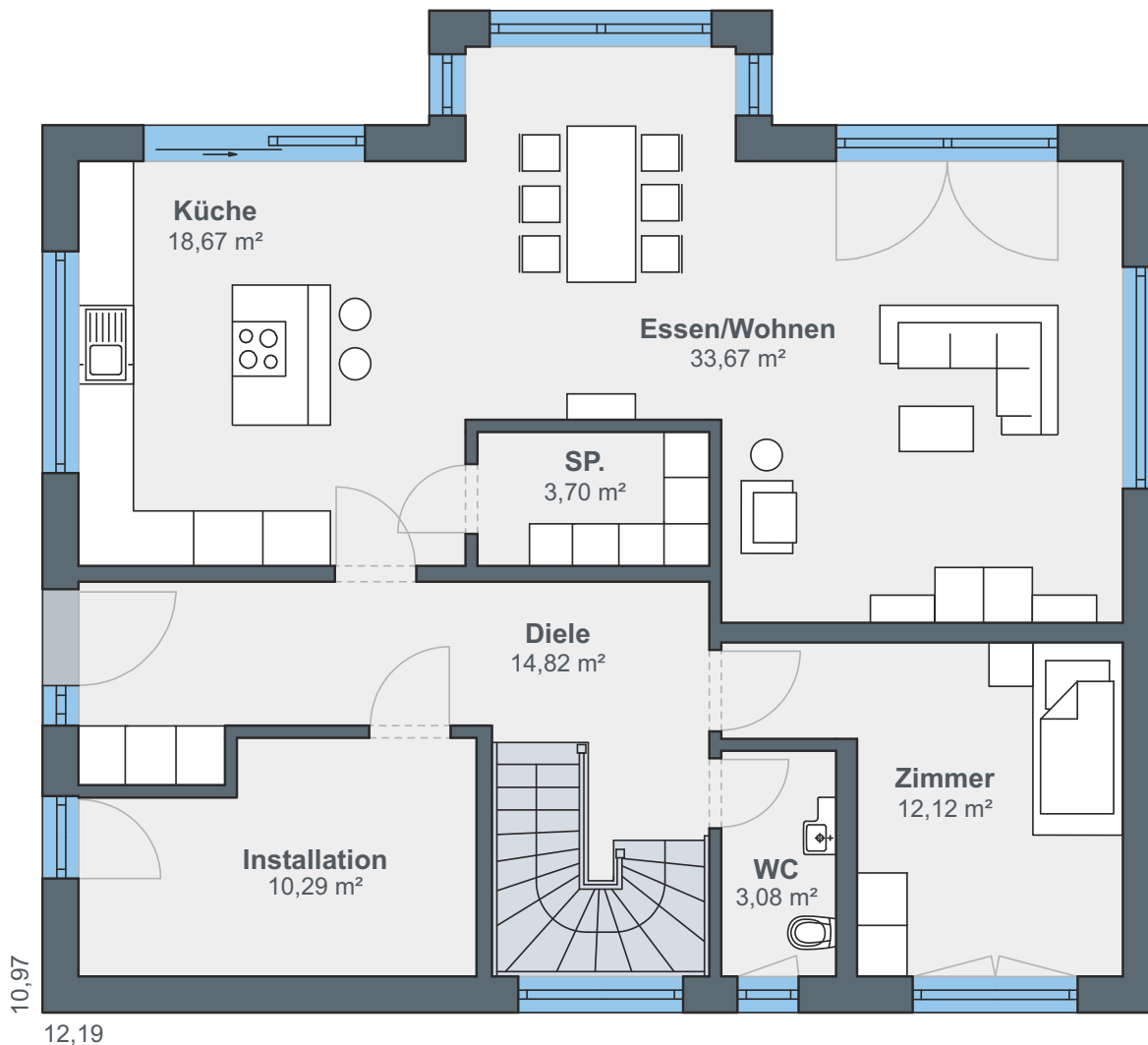
# Informationen zu Ihrem Wunschhaus

**WeberHaus**  
*Die Zukunft leben*

# Stadtvilla nach individueller Planung



Herzstück des rund 100 Quadratmeter großen Erdgeschosses ist der offen gestaltete Ess-Wohnbereich mit angrenzender Küche. Besonders an schönen Tagen, wenn die Sonne durch die bodentiefen Fenster fällt und über die Galerie bis nach unten in das Erdgeschoss strahlt, ist hier der Wohlfühlplatz des Hauses. Die offene Küche wird durch eine Speisekammer ergänzt. Des Weiteren finden sich im Erdgeschoss Gästezimmer, WC und Installationsraum.



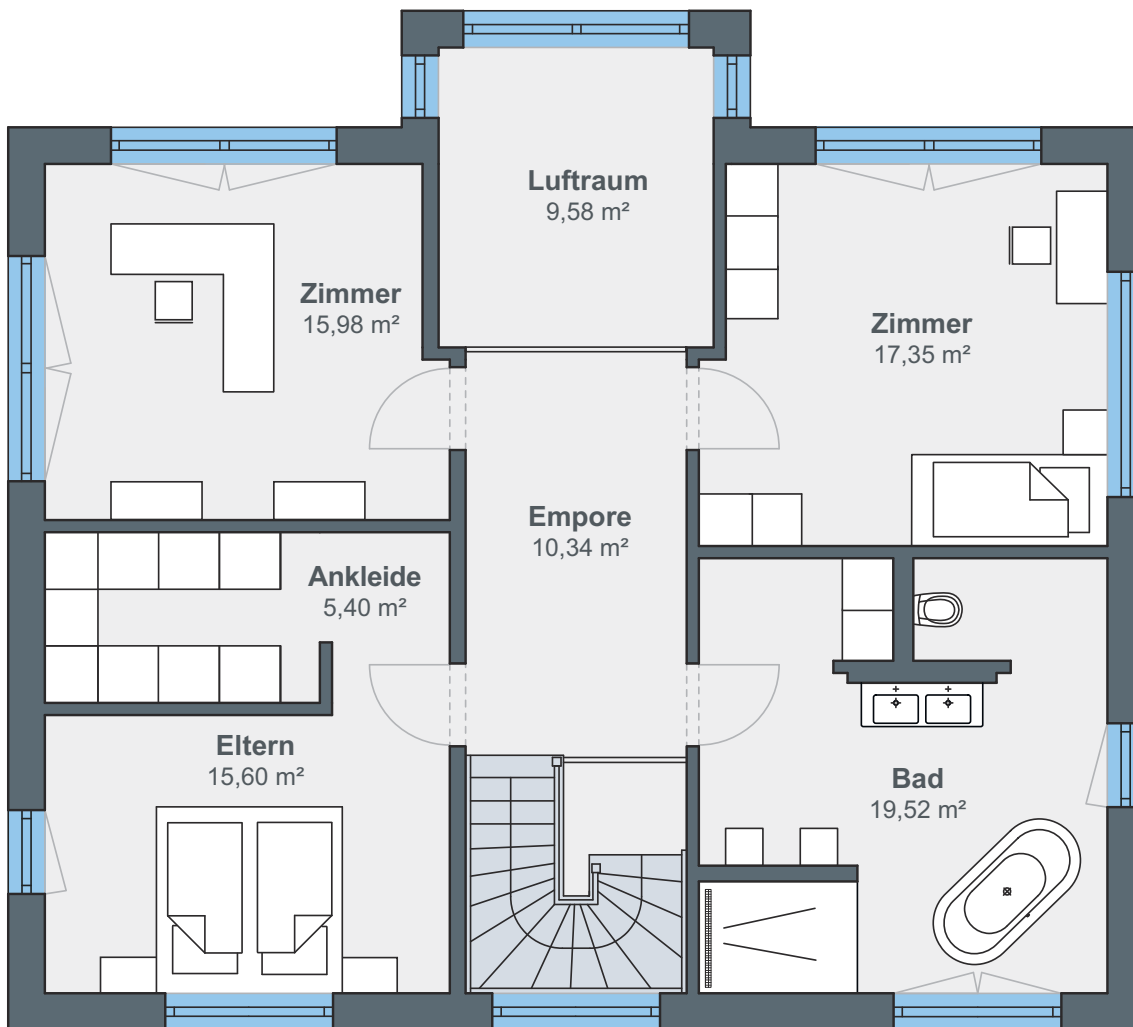
**Erdgeschoss**



## Hausdetails

- Wohnfläche EG: 96,35 m<sup>2</sup>
- Wohnfläche OG: 84,19 m<sup>2</sup>
- Wohnfläche gesamt: 180,54 m<sup>2</sup>
- Außenmaße: 10,97 x 12,19 m
- Dachneigung: 25°

Eine halbgewendelte Treppe führt in das Obergeschoss, welches rund 80 Quadratmeter groß ist. Die Ankleide wurde in das Schlafzimmer integriert. Gegenüber vom Flur liegt das große Badezimmer mit Walk-In-Dusche und freistehender Badewanne. Zudem befinden sich im Obergeschoss ein Büro sowie ein flexibel nutzbares Zimmer.



## Obergeschoss



# ÖvoNatur Therm: Gesund bauen und wohnen.

Die ökologische Gebäudehülle. Standard in jedem WeberHaus.

Mit ausgezeichneten Dämmeigenschaften hält ÖvoNatur Therm im Winter die Wärme im Haus und lässt im Sommer die Hitze draußen. Sie profitieren von niedrigen Energiekosten und höchstem Wohnkomfort.

Ausgezeichnete Brandschutzeigenschaften bieten Ihnen eine hohe Sicherheit und schaffen ein gutes Gefühl. Auch beim Schallschutz überzeugt ÖvoNatur Therm durch starke Werte.

ÖvoNatur Therm ist aus ökologischen Stoffen gefertigt. Eine ausgezeichnete Feuchteregulierung sorgt für wohngesünderes Raumklima.



SENTINEL HOLDING  
INSTITUT

WeberHaus wurde vom Sentinel Holding Institut mit der Zertifizierung „Bauunternehmen für gesündere Gebäude“ ausgezeichnet.



Gesünderes  
Bauen  
Regelmäßige  
Überwachung

www.tuv.com  
ID 000069254

Weber-Häuser erfüllen die strengen Anforderungen hinsichtlich Schadstoffen und Allergenen in Materialien und in der Raumluft.



Alle Weber-Häuser sind von der Gesellschaft für Wohnmedizin, Bauhygiene und Innenraumtoxikologie e. V. „wohnmedizinisch empfohlen“.

**WeberHaus**  
Die Zukunft leben

WeberHaus GmbH & Co. KG  
Am Erlenpark 1, 77866 Rheinau-Linx  
weberhaus.de