



Informationen zu Ihrem Wunschhaus

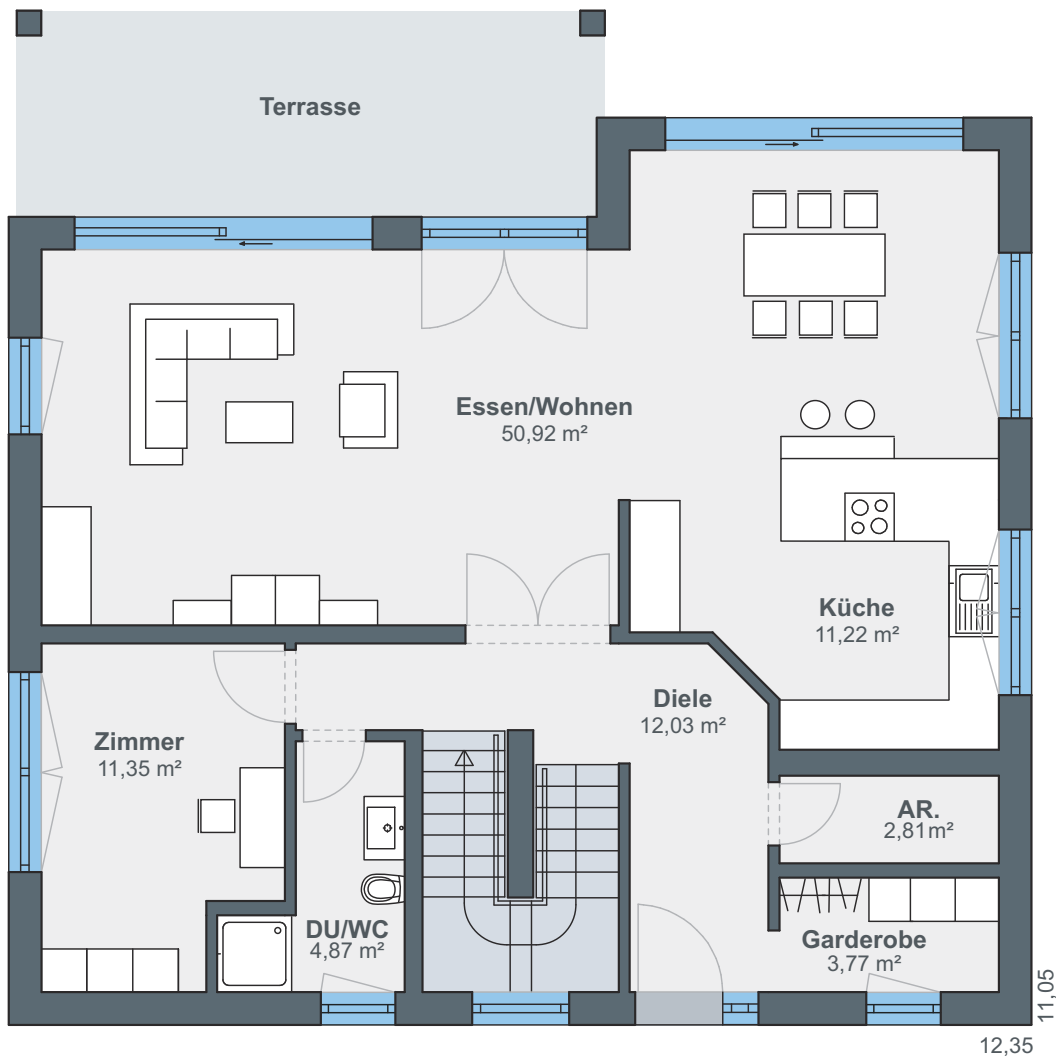
WeberHaus
Die Zukunft leben

Elegante Villa mit Einliegerwohnung

WeberHaus Baureihe generation5.5 300



Über eine grüne Eingangstür gelangt man in die Diele mit separater Garderobe und Abstellraum. Mittelpunkt des Familienlebens ist der großzügige, offen angelegte Wohn-, Ess- und Kochbereich mit rund 60 Quadratmeter. Von hieraus gelangt man über zwei Hebeschiebetüren sowie eine Fenstertür nach draußen. Das zusätzliche Zimmer wird als Büro genutzt. Daneben befindet sich ein Duschbad.



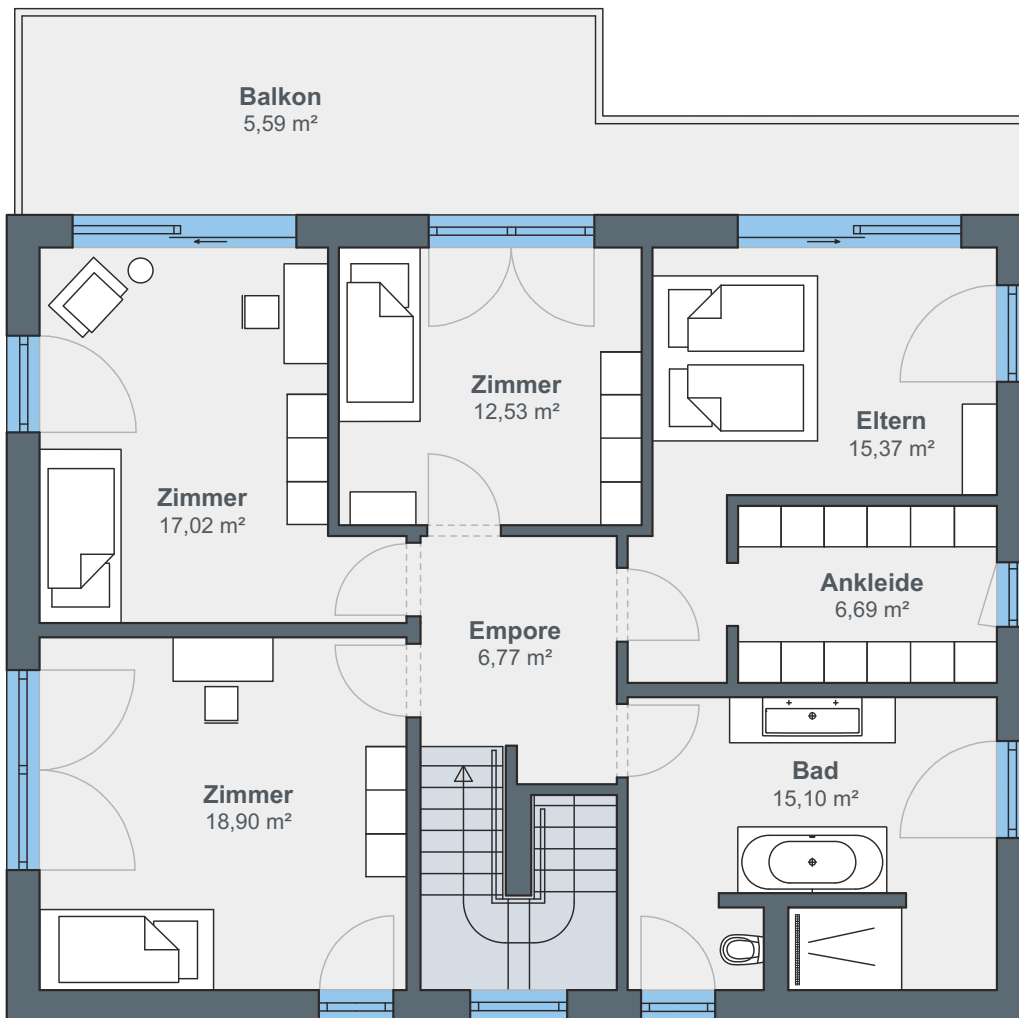
Erdgeschoss



Hausdetails

- Wohnfläche EG: 96,97 m²
- Wohnfläche OG: 97,97 m²
- Wohnfläche gesamt: 271,52 m²
- Außenmaße: 12,35 x 11,05 m
- Dachneigung: 22°

Über eine Podesttreppe gelangt man ins Obergeschoss. Hier befinden sich die Rückzugsorte der Familie. Die beiden beinahe identisch großen Kinderzimmer verfügen über große Fensterfronten, so dass viel Tageslicht ins Innere gelangt. Das elterliche Schlafzimmer inklusive geräumiger Ankleide, das luxuriöse Familienbad sowie das helle Büro für die Hausbesitzerin komplettieren das Raumangebot.



Obergeschoss

ÖvoNatur Therm: Gesund bauen und wohnen.

Die ökologische Gebäudehülle. Standard in jedem WeberHaus.

Mit ausgezeichneten Dämmeigenschaften hält ÖvoNatur Therm im Winter die Wärme im Haus und lässt im Sommer die Hitze draußen. Sie profitieren von niedrigen Energiekosten und höchstem Wohnkomfort.

Ausgezeichnete Brandschutzeigenschaften bieten Ihnen eine hohe Sicherheit und schaffen ein gutes Gefühl. Auch beim Schallschutz überzeugt ÖvoNatur Therm durch starke Werte.

ÖvoNatur Therm ist aus ökologischen Stoffen gefertigt. Eine ausgezeichnete Feuchteregulierung sorgt für wohngesünderes Raumklima.



SENTINEL HOLDING
INSTITUT

WeberHaus wurde vom Sentinel Holding Institut mit der Zertifizierung „Bauunternehmen für gesündere Gebäude“ ausgezeichnet.



Gesünderes
Bauen
Regelmäßige
Überwachung

www.tuv.com
ID 000069254

Weber-Häuser erfüllen die strengen Anforderungen hinsichtlich Schadstoffen und Allergenen in Materialien und in der Raumluft.



Alle Weber-Häuser sind von der Gesellschaft für Wohnmedizin, Bauhygiene und Innenraumtoxikologie e. V. „wohnmedizinisch empfohlen“.

WeberHaus
Die Zukunft leben

WeberHaus GmbH & Co. KG
Am Erlenpark 1, 77866 Rheinau-Linx
weberhaus.de