



# Informationen zu Ihrem Wunschhaus

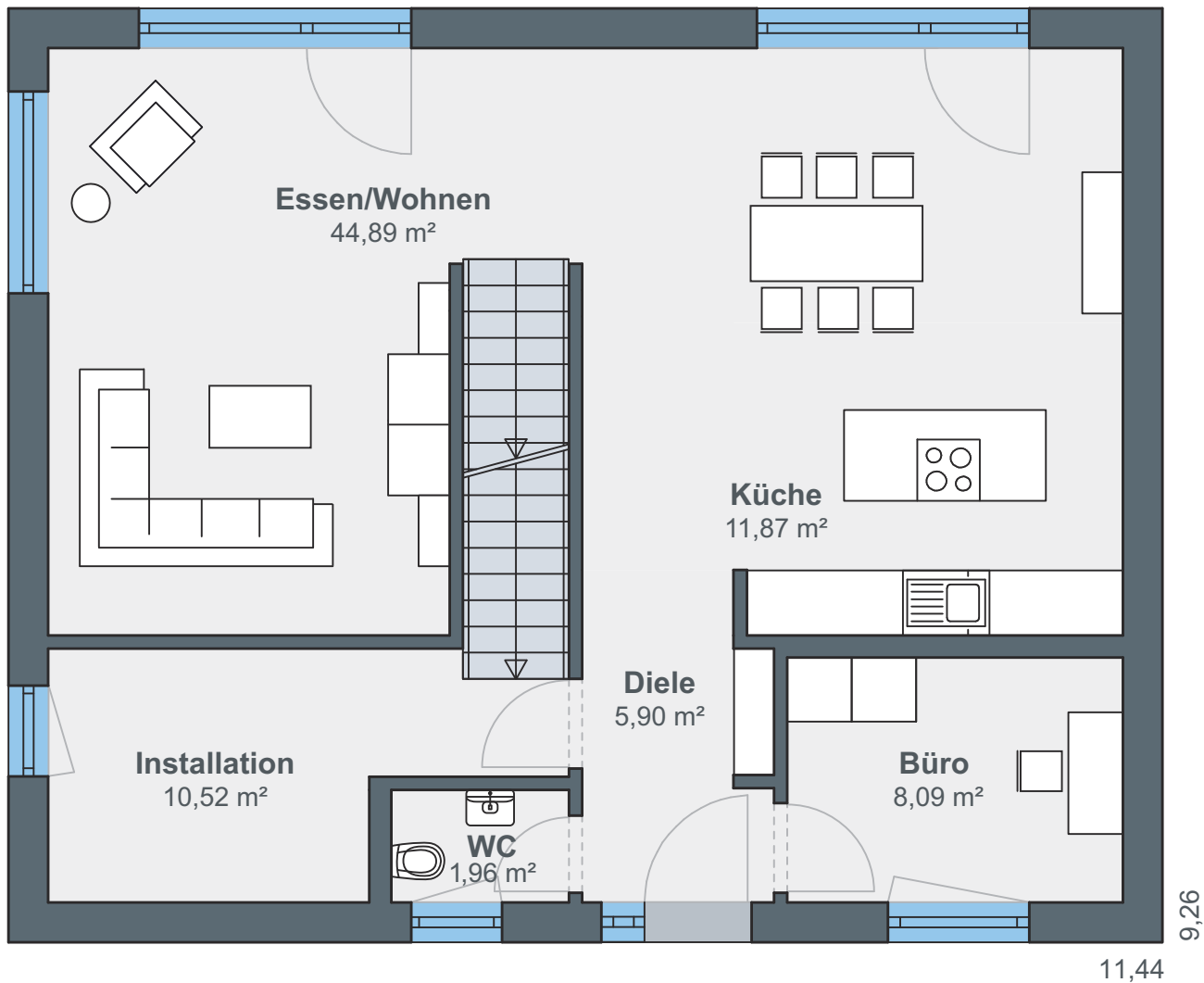
**WeberHaus**  
Die Zukunft leben

# Platz für drei Kinderzimmer

## WeberHaus Baureihe generation5.5 200



Beinahe mittig auf der Traufseite liegt der Hauseingang. Dahinter befindet sich eine offene Diele mit integrierter Garderoben-Nische, die perfekt zur angrenzenden Küche in Schwarz passt. Der Koch- und Essbereich gehen fließend ineinander über. Die gerade Treppe spaltet das Wohnzimmer vom restlichen Teil ab. Komplettiert wird das Erdgeschoss durch ein Büro, Gäste-WC und Hauswirtschaftsraum, wo die Technik untergebracht ist.



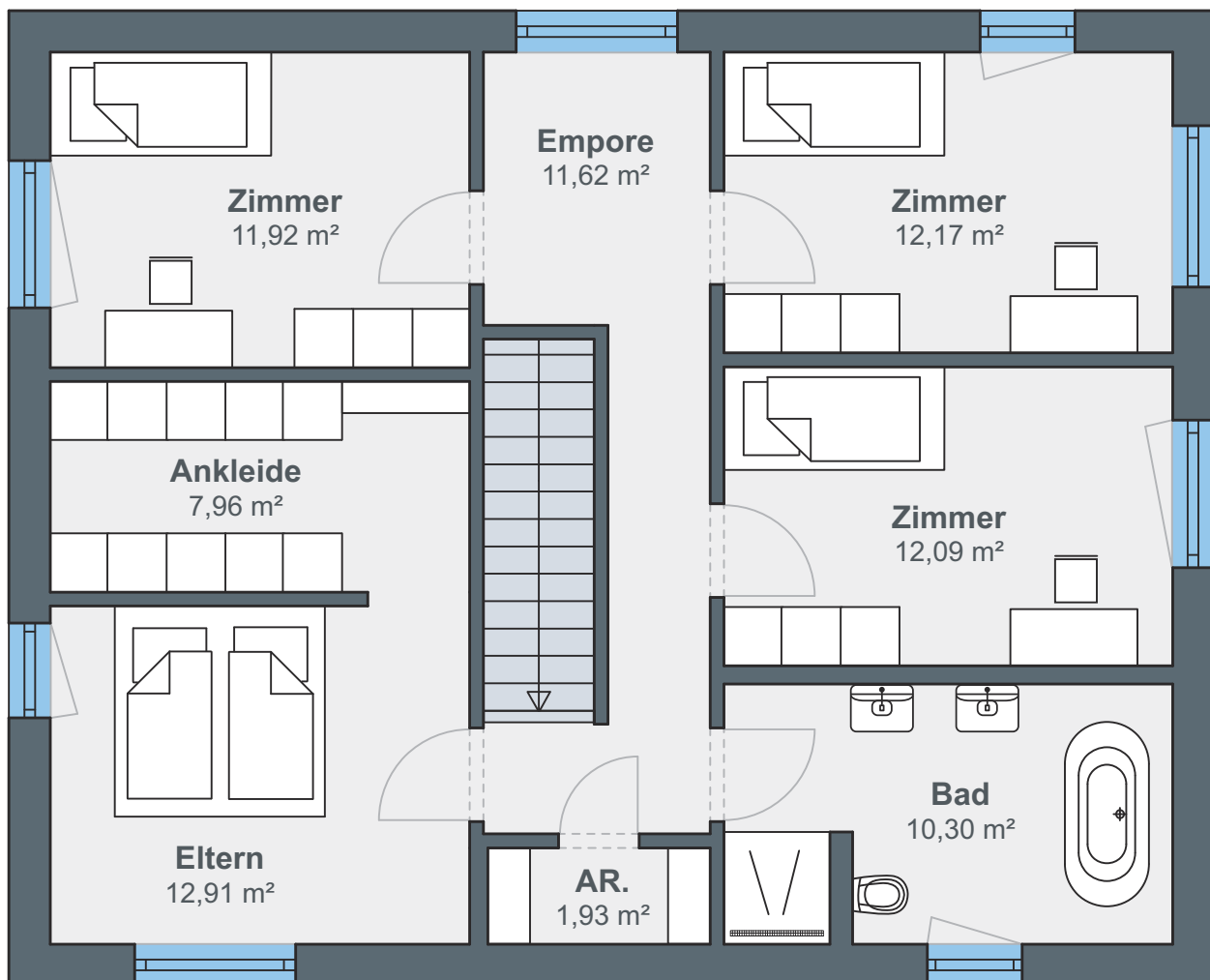
**Erdgeschoss**



## Hausdetails

- Wohnfläche EG: 83,23 m<sup>2</sup>
- Wohnfläche OG: 80,90 m<sup>2</sup>
- Wohnfläche gesamt: 164,13 m<sup>2</sup>
- Außenmaße: 11,44 x 9,26 m
- Dachneigung: 32°
- Kniestock: 235 cm

Das Dachgeschoss wird durch einen langen Flur in zwei Bereiche geteilt. Links und rechts liegen jeweils drei Räume. Das Elternschlafzimmer mit angrenzender Ankleide verfügt über rund 20 Quadratmeter. Im Familienbadezimmer finden eine freistehende Badewanne sowie eine Dusche Platz. Die drei Kinderzimmer sind mit rund 12 Quadratmeter beinahe identisch groß. Ein kleiner Abstellraum befindet sich ebenfalls im Dachgeschoss.



## Dachgeschoss



# ÖvoNatur Therm: Gesund bauen und wohnen.

Die ökologische Gebäudehülle. Standard in jedem WeberHaus.

Mit ausgezeichneten Dämmeigenschaften hält ÖvoNatur Therm im Winter die Wärme im Haus und lässt im Sommer die Hitze draußen. Sie profitieren von niedrigen Energiekosten und höchstem Wohnkomfort.

Ausgezeichnete Brandschutzeigenschaften bieten Ihnen eine hohe Sicherheit und schaffen ein gutes Gefühl. Auch beim Schallschutz überzeugt ÖvoNatur Therm durch starke Werte.

ÖvoNatur Therm ist aus ökologischen Stoffen gefertigt. Eine ausgezeichnete Feuchteregulierung sorgt für wohngesünderes Raumklima.



SENTINEL HOLDING  
INSTITUT

WeberHaus wurde vom Sentinel Holding Institut mit der Zertifizierung „Bauunternehmen für gesündere Gebäude“ ausgezeichnet.



Gesünderes  
Bauen  
Regelmäßige  
Überwachung

www.tuv.com  
ID 000069254

Weber-Häuser erfüllen die strengen Anforderungen hinsichtlich Schadstoffen und Allergenen in Materialien und in der Raumluft.



Alle Weber-Häuser sind von der Gesellschaft für Wohnmedizin, Bauhygiene und Innenraumtoxikologie e. V. „wohnmedizinisch empfohlen“.

**WeberHaus**  
Die Zukunft leben

WeberHaus GmbH & Co. KG  
Am Erlenpark 1, 77866 Rheinau-Linx  
weberhaus.de