



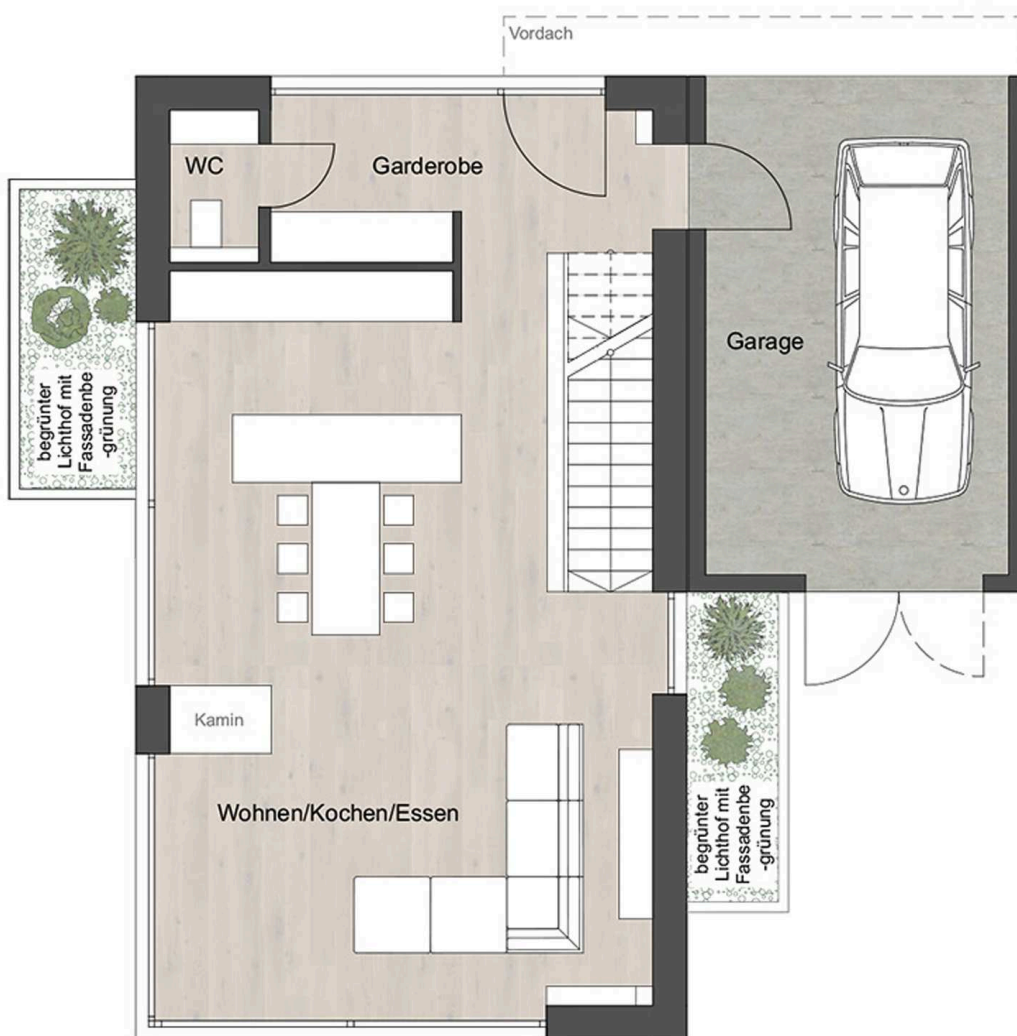
# Informationen zu Ihrem Wunschhaus

**WeberHaus**  
*Die Zukunft leben*

# Puristische Architektenhäuser



Entweder über die Haustür oder direkt über die Garage gelangt man in das Erdgeschoss, das sich offen und großzügig präsentiert. Der Wohn-, Ess- und Kochbereich gehen fließend ineinander über. Raumhohe Fensterelemente lassen viel Tageslicht ins Hausinnern und der Kamin sorgt für noch mehr Gemütlichkeit.



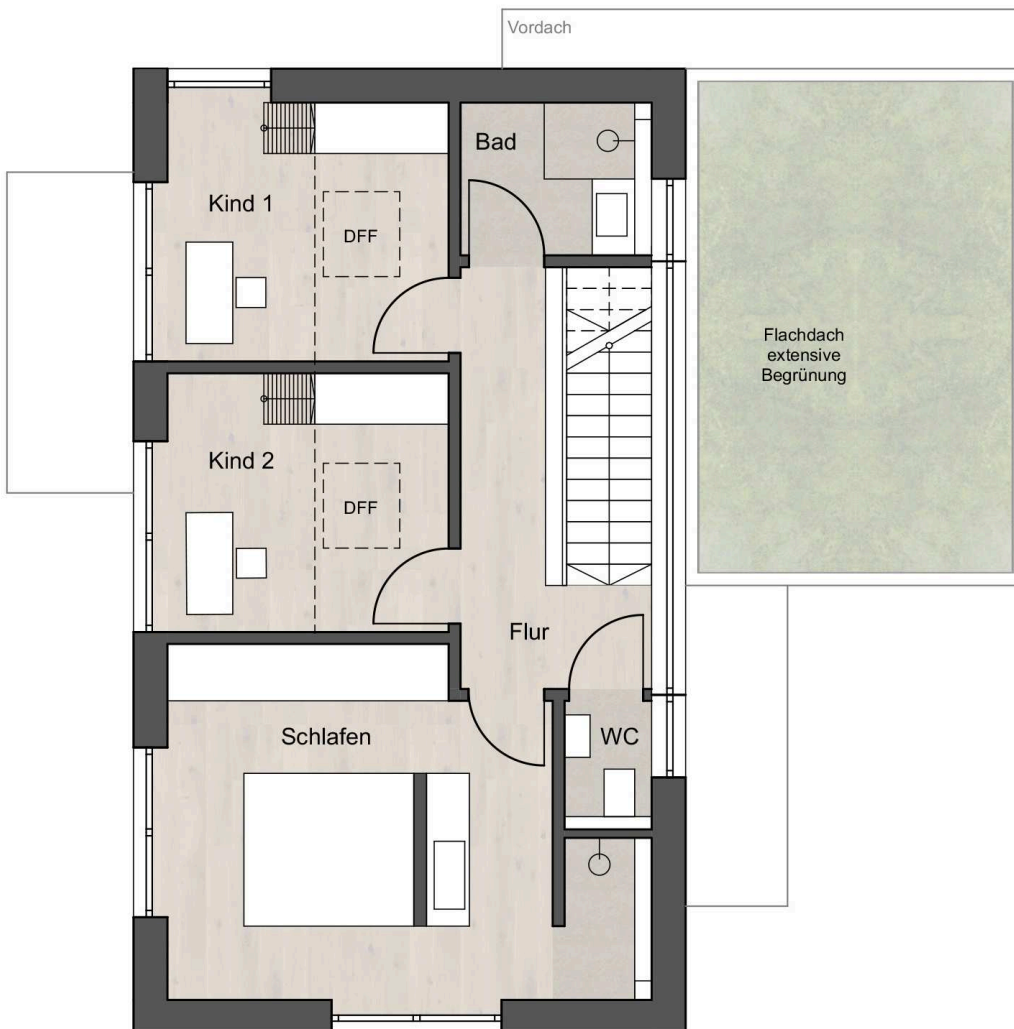
**Erdgeschoss**



## Hausdetails

- Wohnfläche gesamt: ca. 175 m<sup>2</sup>
- Dachneigung: 25°
- Kniestock: 306 cm

Über eine Sichtbetontreppe gelangt man in das Obergeschoss mit offenem Giebel. Dadurch wird eine lichte Höhe von über vier Metern erzeugt. Platz finden hier zwei Kinderzimmer mit Schlafgalerie, ein Schlafzimmer mit integrierter Ankleide, Badezimmer sowie ein separates WC.



## Obergeschoss

# ÖvoNatur Therm: Gesund bauen und wohnen.

Die ökologische Gebäudehülle. Standard in jedem WeberHaus.

Mit ausgezeichneten Dämmeigenschaften hält ÖvoNatur Therm im Winter die Wärme im Haus und lässt im Sommer die Hitze draußen. Sie profitieren von niedrigen Energiekosten und höchstem Wohnkomfort.

Ausgezeichnete Brandschutzeigenschaften bieten Ihnen eine hohe Sicherheit und schaffen ein gutes Gefühl. Auch beim Schallschutz überzeugt ÖvoNatur Therm durch starke Werte.

ÖvoNatur Therm ist aus ökologischen Stoffen gefertigt. Eine ausgezeichnete Feuchteregulierung sorgt für wohngesünderes Raumklima.



WeberHaus wurde vom Sentinel Holding Institut mit der Zertifizierung „Bauunternehmen für gesündere Gebäude“ ausgezeichnet.



Weber-Häuser erfüllen die strengen Anforderungen hinsichtlich Schadstoffen und Allergenen in Materialien und in der Raumluft.



Alle Weber-Häuser sind von der Gesellschaft für Wohnmedizin, Bauhygiene und Innenraumtoxikologie e. V. „wohnmedizinisch empfohlen“.

**WeberHaus**  
Die Zukunft leben

WeberHaus GmbH & Co. KG  
Am Erlenpark 1, 77866 Rheinau-Linx  
weberhaus.de