



Informationen zu Ihrem Wunschhaus

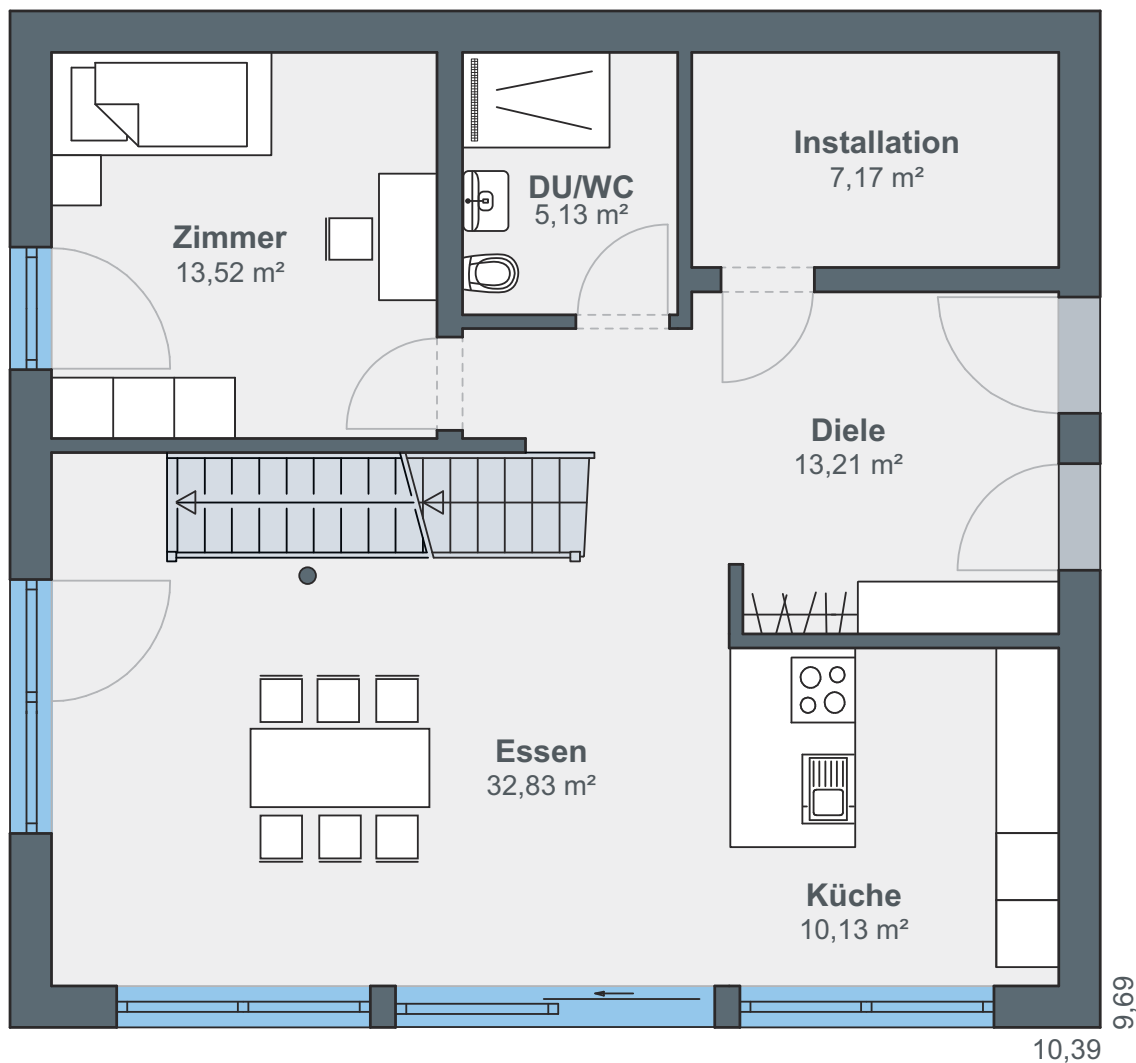
WeberHaus
Die Zukunft leben

Geradliniges und kompaktes Haus

WeberHaus Baureihe Balance 250



Auf der Giebelseite befindet sich der Hauseingang sowie die Verbindungstür zwischen Garage und Haus. Die Diele mit integrierter Garderobe und Sitzbank ist offengehalten und geht fließend in den großzügigen Essbereich mit angrenzender Küche über. Hier werden die Gäste empfangen. Ein Büro, Duschbad sowie der Technikraum befinden sich ebenfalls im Erdgeschoss.



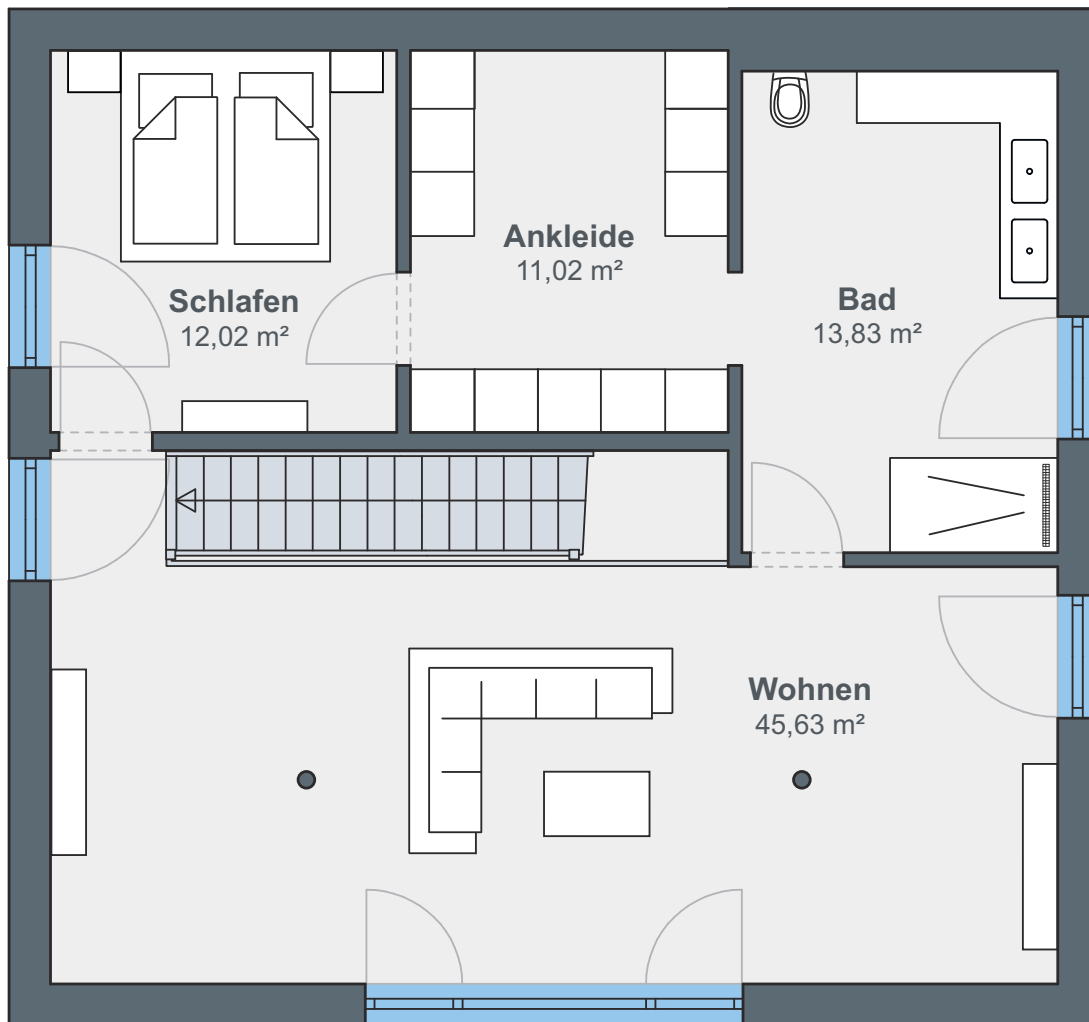
Erdgeschoss



Hausdetails

- Wohnfläche gesamt: 153 m²
- Außenmaße: 9,96 x 10,39 m
- Dachneigung: 42°
- Kniestock: 140 cm

Eine geradlinige, offene Treppe führt ins Dachgeschoss, welches ebenfalls von einem offenen Wohnkonzept geprägt ist. Hier liegen die Privaträume des Ehepaars. Der Wohnbereich mit Blick auf den Garten erstreckt sich über eine gesamte Haushälfte. Gegenüber liegen Schlafzimmer, Ankleide sowie Badezimmer.



Dachgeschoss

ÖvoNatur Therm: Gesund bauen und wohnen.

Die ökologische Gebäudehülle. Standard in jedem WeberHaus.

Mit ausgezeichneten Dämmeigenschaften hält ÖvoNatur Therm im Winter die Wärme im Haus und lässt im Sommer die Hitze draußen. Sie profitieren von niedrigen Energiekosten und höchstem Wohnkomfort.

Ausgezeichnete Brandschutzeigenschaften bieten Ihnen eine hohe Sicherheit und schaffen ein gutes Gefühl. Auch beim Schallschutz überzeugt ÖvoNatur Therm durch starke Werte.

ÖvoNatur Therm ist aus ökologischen Stoffen gefertigt. Eine ausgezeichnete Feuchteregulierung sorgt für wohngesünderes Raumklima.



SENTINEL HOLDING
INSTITUT

WeberHaus wurde vom Sentinel Holding Institut mit der Zertifizierung „Bauunternehmen für gesündere Gebäude“ ausgezeichnet.



Weber-Häuser erfüllen die strengen Anforderungen hinsichtlich Schadstoffen und Allergenen in Materialien und in der Raumluft.



Alle Weber-Häuser sind von der Gesellschaft für Wohnmedizin, Bauhygiene und Innenraumtoxikologie e. V. „wohnmedizinisch empfohlen“.

WeberHaus
Die Zukunft leben

WeberHaus GmbH & Co. KG
Am Erlenpark 1, 77866 Rheinau-Linx
weberhaus.de