



# Informationen zu Ihrem Wunschhaus

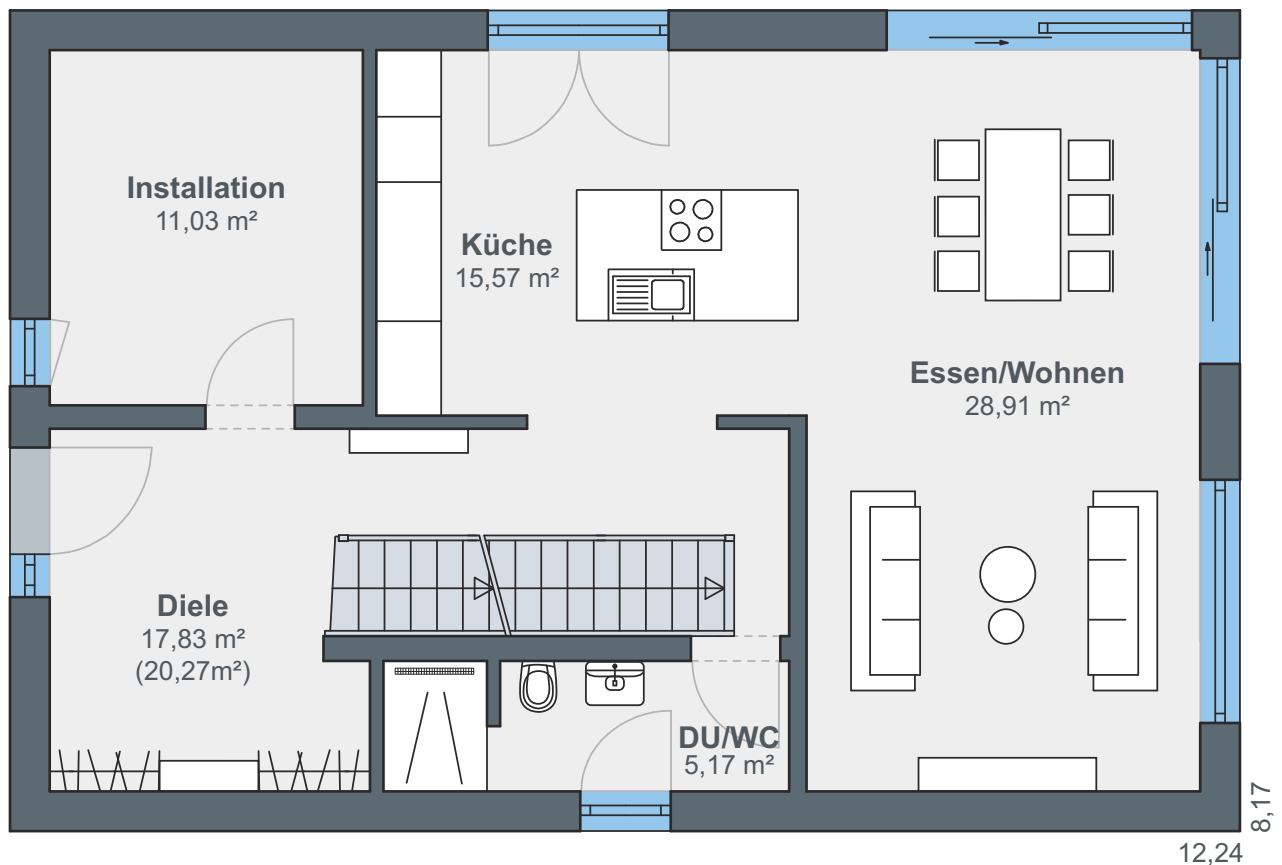
**WeberHaus**  
*Die Zukunft leben*

# Blickfang im Grünen

## WeberHaus Baureihe sunshine 210



Das Erdgeschoss präsentiert sich weitgehend offen. Bewohner und Besucher werden von einer repräsentativen Diele empfangen, in der sich auch mehrere Personen gleichzeitig aufhalten können, ohne dass es zu eng wird. Nahtlos schließen sich die Gemeinschaftsräume an. Für mehr Gemütlichkeit und Privatsphäre wurde das Wohnzimmer ums Eck positioniert. Das Gäste-WC befindet sich hinter der geraden Treppe. Ergänzt wird das Raumangebot von einem großen Technikraum.



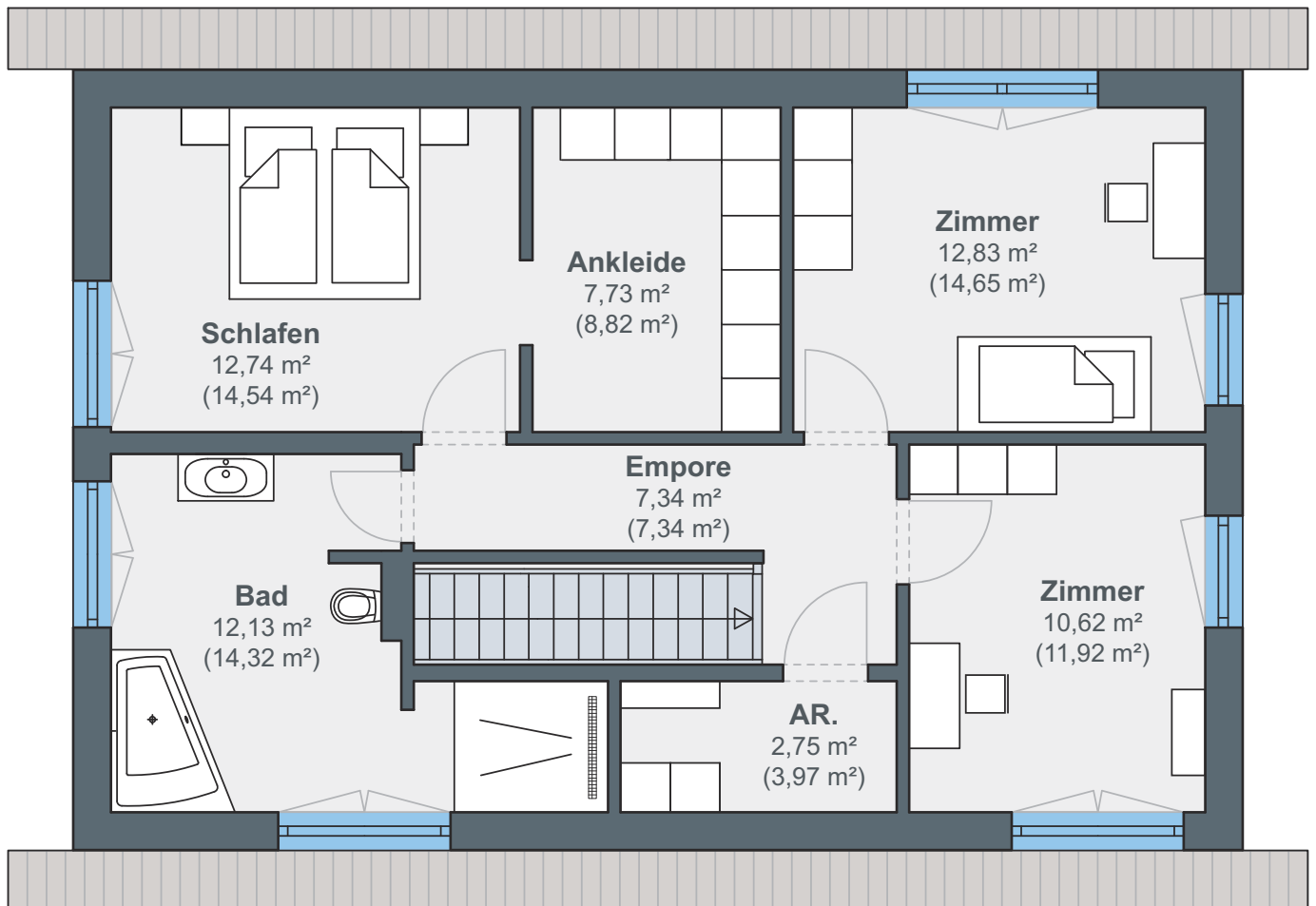
**Erdgeschoss**



## Hausdetails

- Wohnfläche EG: 78,51 m<sup>2</sup>
- Wohnfläche OG: 66,14 m<sup>2</sup>
- Wohnfläche gesamt: 144,65 m<sup>2</sup>
- Außenmaße: 8,17 x 12,24 m
- Dachneigung: 22°
- Kniestock: 180 cm

Im Dachgeschoss stehen die Zeichen ganz auf Ruhe und Entspannung. Neben dem Schlafzimmer mit geräumiger Ankleide und dem luxuriösen Badezimmer finden sich hier oben noch zwei flexibel nutzbare Räume. Einer dient als Homeoffice, der andere wurde als Gästezimmer eingerichtet. Praktisch ist der kleine Abstellraum direkt neben der Treppe, in dem Staubsauger und Co. abgestellt werden können.



## Dachgeschoss

# ÖvoNatur Therm: Gesund bauen und wohnen.

Die ökologische Gebäudehülle. Standard in jedem WeberHaus.

Mit ausgezeichneten Dämmeigenschaften hält ÖvoNatur Therm im Winter die Wärme im Haus und lässt im Sommer die Hitze draußen. Sie profitieren von niedrigen Energiekosten und höchstem Wohnkomfort.

Ausgezeichnete Brandschutzeigenschaften bieten Ihnen eine hohe Sicherheit und schaffen ein gutes Gefühl. Auch beim Schallschutz überzeugt ÖvoNatur Therm durch starke Werte.

ÖvoNatur Therm ist aus ökologischen Stoffen gefertigt. Eine ausgezeichnete Feuchteregulierung sorgt für wohngesünderes Raumklima.



SENTINEL HOLDING  
INSTITUT

WeberHaus wurde vom Sentinel Holding Institut mit der Zertifizierung „Bauunternehmen für gesündere Gebäude“ ausgezeichnet.



Gesünderes  
Bauen  
Regelmäßige  
Überwachung

www.tuv.com  
ID 000069254

Weber-Häuser erfüllen die strengen Anforderungen hinsichtlich Schadstoffen und Allergenen in Materialien und in der Raumluft.



Alle Weber-Häuser sind von der Gesellschaft für Wohnmedizin, Bauhygiene und Innenraumtoxikologie e. V. „wohnmedizinisch empfohlen“.

**WeberHaus**  
Die Zukunft leben

WeberHaus GmbH & Co. KG  
Am Erlenpark 1, 77866 Rheinau-Linx  
weberhaus.de