



Informationen zu Ihrem Wunschhaus

WeberHaus
Die Zukunft leben

Mit ganz viel Flair



Die Hauptwohn- und Nutzfläche verteilt sich auf einer Ebene. Das Erdgeschoss beherbergt alle notwendigen Räume. So können die Bewohner so lange wie möglich in ihren eigenen vier Wänden leben. Die Diele verfügt über eine integrierte Garderobe sowie eine kleine Speisekammer. Der offene Koch-Ess-Wohnbereich wurde in einer L-Form angeordnet. Die Privaträume erreicht man über eine Ankleide, die zwischen Schlafzimmer und dem Bad platziert wurde. Komplettiert wird das Raumangebot im Erdgeschoss durch ein Gäste-Duschbad, ein Arbeitszimmer, einen Hauswirtschaftsraum und dem Technikraum.



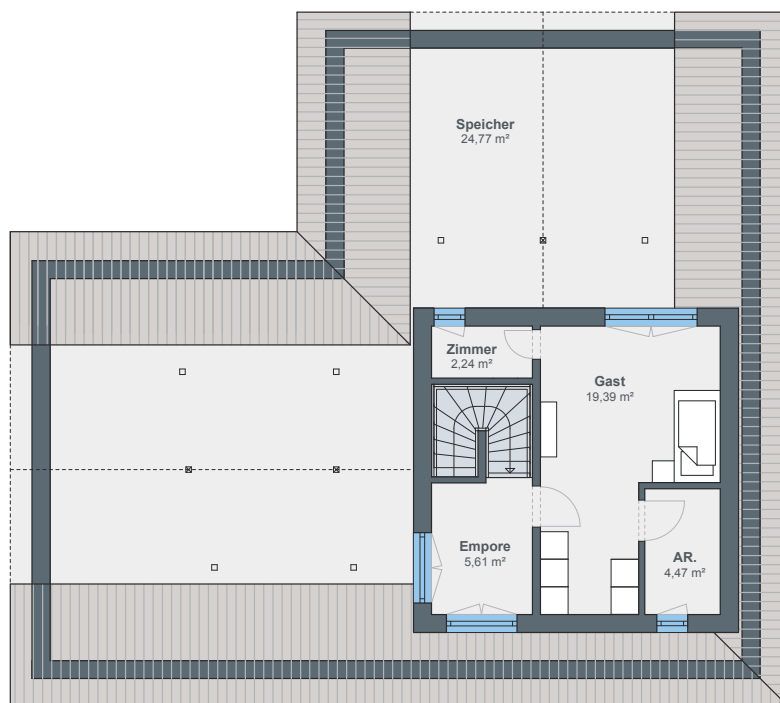
Erdgeschoss



Hausdetails

- Wohnfläche EG: 152,38 m²
- Wohnfläche OG: 31,71 m²
- Wohnfläche gesamt: 184,09 m²
- Außenmaße: 14,08 x 15,81 m
- Dachneigung: 18°
- Kniestock: 165 cm

Über eine halbgewendelte Treppe gelangt man in das Turmgeschoss. Es beherbergt neben zusätzlichen Arbeitsflächen und einem weiteren Arbeitsbereich auch einen größeren, flexibel nutzbaren Raum, der als Besprechungs- bzw. Gästezimmer dient.



Obergeschoss

ÖvoNatur Therm: Gesund bauen und wohnen.

Die ökologische Gebäudehülle. Standard in jedem WeberHaus.

Mit ausgezeichneten Dämmeigenschaften hält ÖvoNatur Therm im Winter die Wärme im Haus und lässt im Sommer die Hitze draußen. Sie profitieren von niedrigen Energiekosten und höchstem Wohnkomfort.

Ausgezeichnete Brandschutzeigenschaften bieten Ihnen eine hohe Sicherheit und schaffen ein gutes Gefühl. Auch beim Schallschutz überzeugt ÖvoNatur Therm durch starke Werte.

ÖvoNatur Therm ist aus ökologischen Stoffen gefertigt. Eine ausgezeichnete Feuchteregulierung sorgt für wohngesünderes Raumklima.



SENTINEL HOLDING
INSTITUT

WeberHaus wurde vom Sentinel Holding Institut mit der Zertifizierung „Bauunternehmen für gesündere Gebäude“ ausgezeichnet.



Gesünderes
Bauen
Regelmäßige
Überwachung

www.tuv.com
ID 000069254

Weber-Häuser erfüllen die strengen Anforderungen hinsichtlich Schadstoffen und Allergenen in Materialien und in der Raumluft.



Alle Weber-Häuser sind von der Gesellschaft für Wohnmedizin, Bauhygiene und Innenraumtoxikologie e. V. „wohnmedizinisch empfohlen“.

WeberHaus
Die Zukunft leben

WeberHaus GmbH & Co. KG
Am Erlenpark 1, 77866 Rheinau-Linx
weberhaus.de